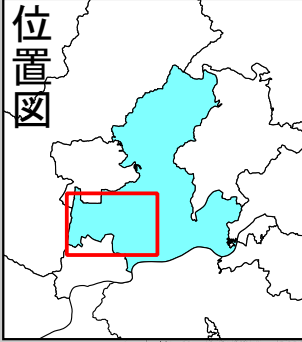
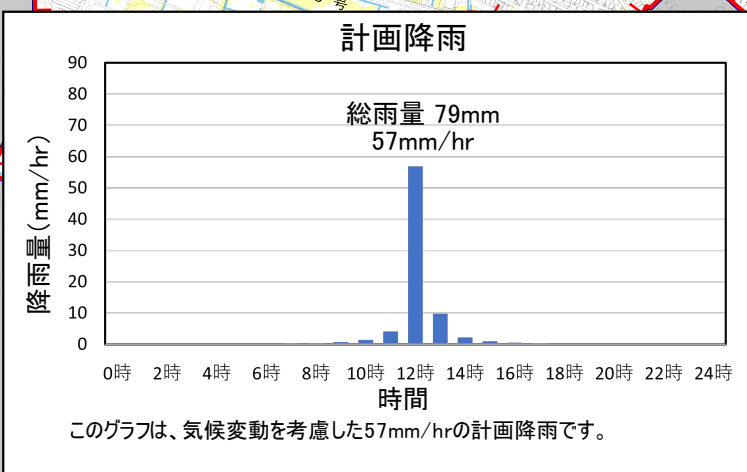
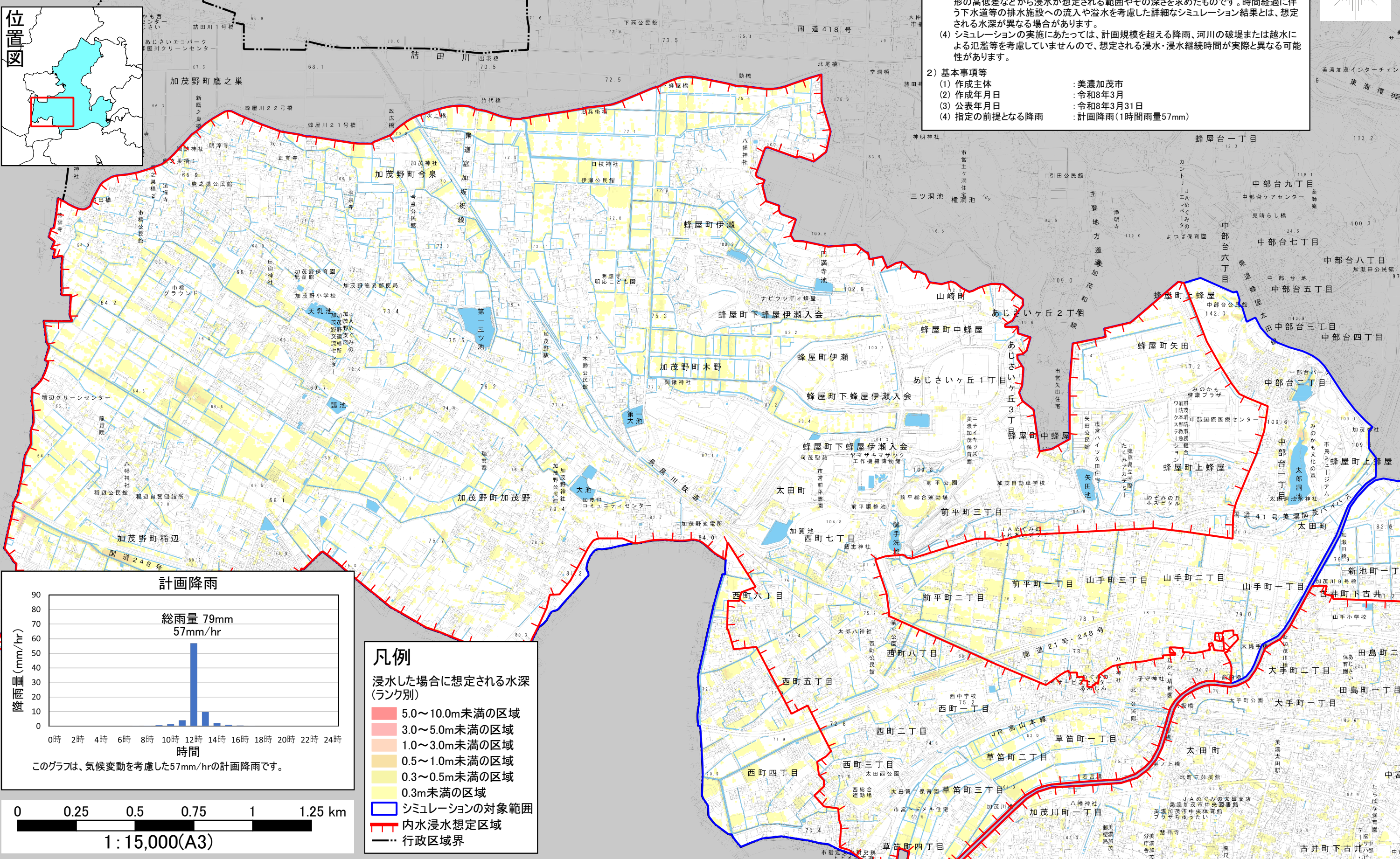


美濃加茂市内水浸水想定区域図【計画規模】 蜂屋地区



- 1) 説明文
- (1) この図は、美濃加茂市内において、計画降雨が発生した場合に、想定される浸水範囲やその深さを示した図面です。
 - (2) この図は、美濃加茂市内の下水道等の整備状況を勘案して、計画降雨(1時間雨量57mm)により、内水氾濫が発生した場合に想定される浸水の状況をシミュレーションにより予測したものです。
 - (3) このシミュレーションは、下水道等の排水施設は一定の排水能力があるものとみなし、地形の高低差などから浸水が想定される範囲やその深さを求めたものです。時間経過に伴う下水道等の排水施設への流入や溢水を考慮した詳細なシミュレーション結果とは、想定される水深が異なる場合があります。
 - (4) シミュレーションの実施にあたっては、計画規模を超える降雨、河川の破堤または越水による氾濫等を考慮していませんので、想定される浸水・浸水継続時間が実際と異なる可能性があります。
- 2) 基本事項等
- | | |
|----------------|-------------------|
| (1) 作成主体 | : 美濃加茂市 |
| (2) 作成年月日 | : 令和8年3月 |
| (3) 公表年月日 | : 令和8年3月31日 |
| (4) 指定の前提となる降雨 | : 計画降雨(1時間雨量57mm) |



- ### 凡例
- 浸水した場合に想定される水深(ランク別)
- 5.0~10.0m未満の区域
 - 3.0~5.0m未満の区域
 - 1.0~3.0m未満の区域
 - 0.5~1.0m未満の区域
 - 0.3~0.5m未満の区域
 - 0.3m未満の区域
 - シミュレーションの対象範囲
 - 内水浸水想定区域
 - 行政区境界

