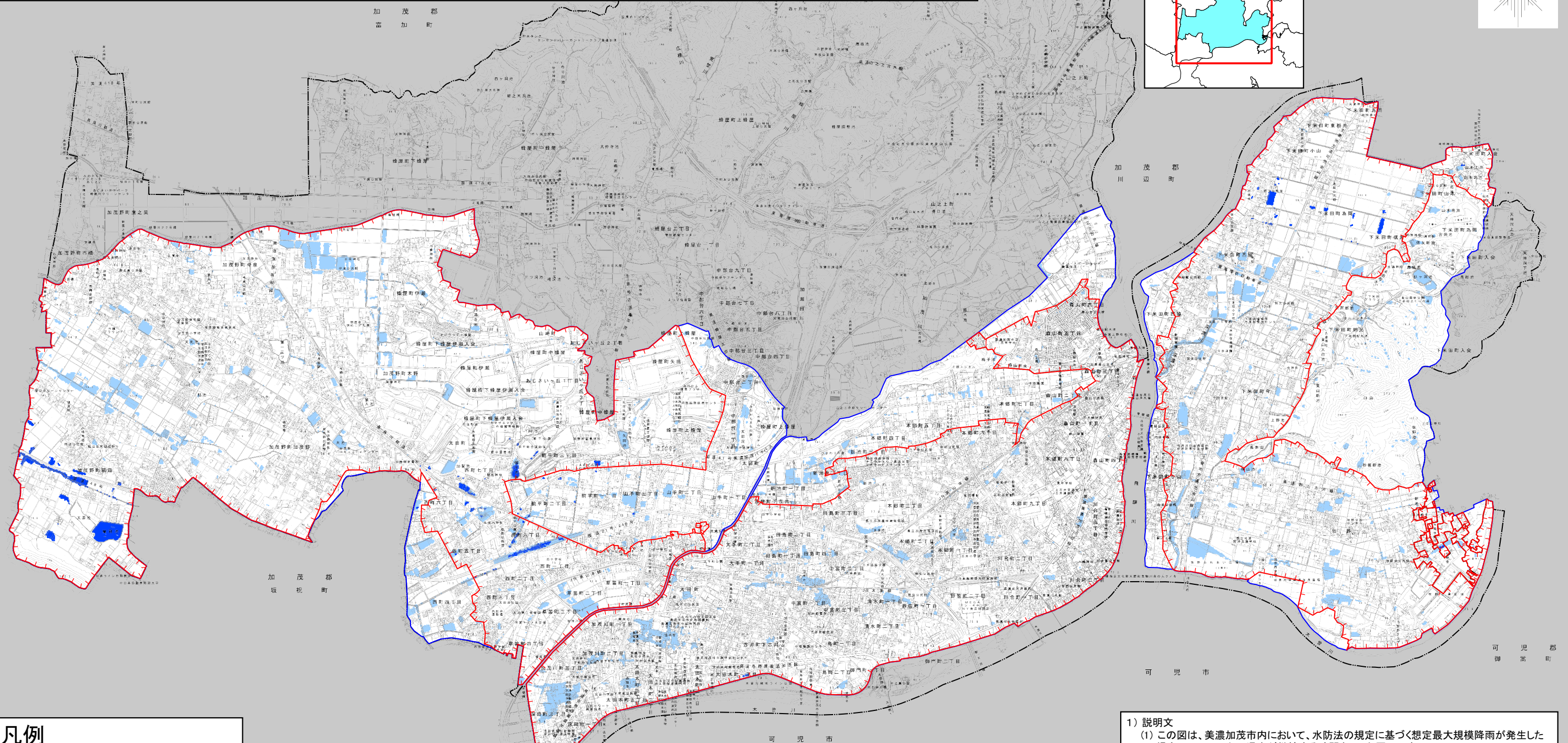
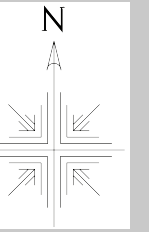
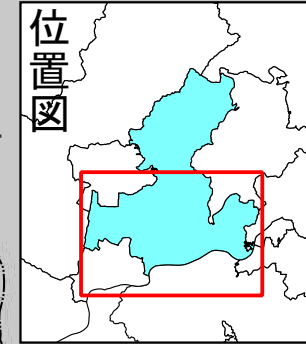


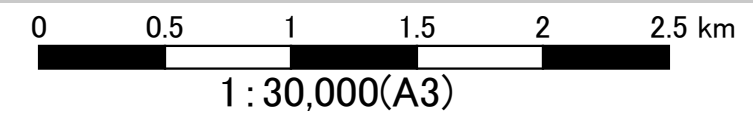
# 美濃加茂市雨水出水浸水想定区域図(浸水継続時間) 【想定最大規模】全体図



**凡例**

浸水継続時間  
(ランク別)

- 12時間未満
- 12時間～24時間(1日間)
- シミュレーションの対象範囲
- 雨水出水浸水想定区域
- 行政区域界



- 1) 説明文
- (1) この図は、美濃加茂市内において、水防法の規定に基づく想定最大規模降雨が発生した場合に、0.5m以上の浸水が継続する時間を示した図面です。
  - (2) この図は、美濃加茂市内の下水道等の整備状況を勘案して、想定最大規模降雨(1時間雨量147mm)により、内水氾濫が発生した場合に想定される浸水の状況をシミュレーションにより予測したものです。
  - (3) このシミュレーションは、下水道等の排水施設は一定の排水能力があるものとみなし、地形の高低差などから浸水が想定される範囲やその深さを求めたものです。時間経過に伴う下水道等の排水施設への流入や溢水を考慮した詳細なシミュレーション結果とは、想定され水深・浸水継続時間が異なる場合があります。
  - (4) シミュレーションの実施にあたっては、指定の前提となる想定最大規模を超える降雨、河川の破堤または越水による氾濫等を考慮していませんので、想定される水深・浸水継続時間が発生する可能性があります。
- 2) 基本事項等
- |                |                            |
|----------------|----------------------------|
| (1) 作成主体       | : 美濃加茂市                    |
| (2) 告示年月日      | : 令和8年3月31日                |
| (3) 告示番号       | : 美濃加茂市告示第49号              |
| (4) 指定の法令根拠    | : 水防法(昭和24年法律第193号)第14条第2項 |
| (5) 指定の前提となる降雨 | : 想定最大規模降雨(1時間雨量147mm)     |