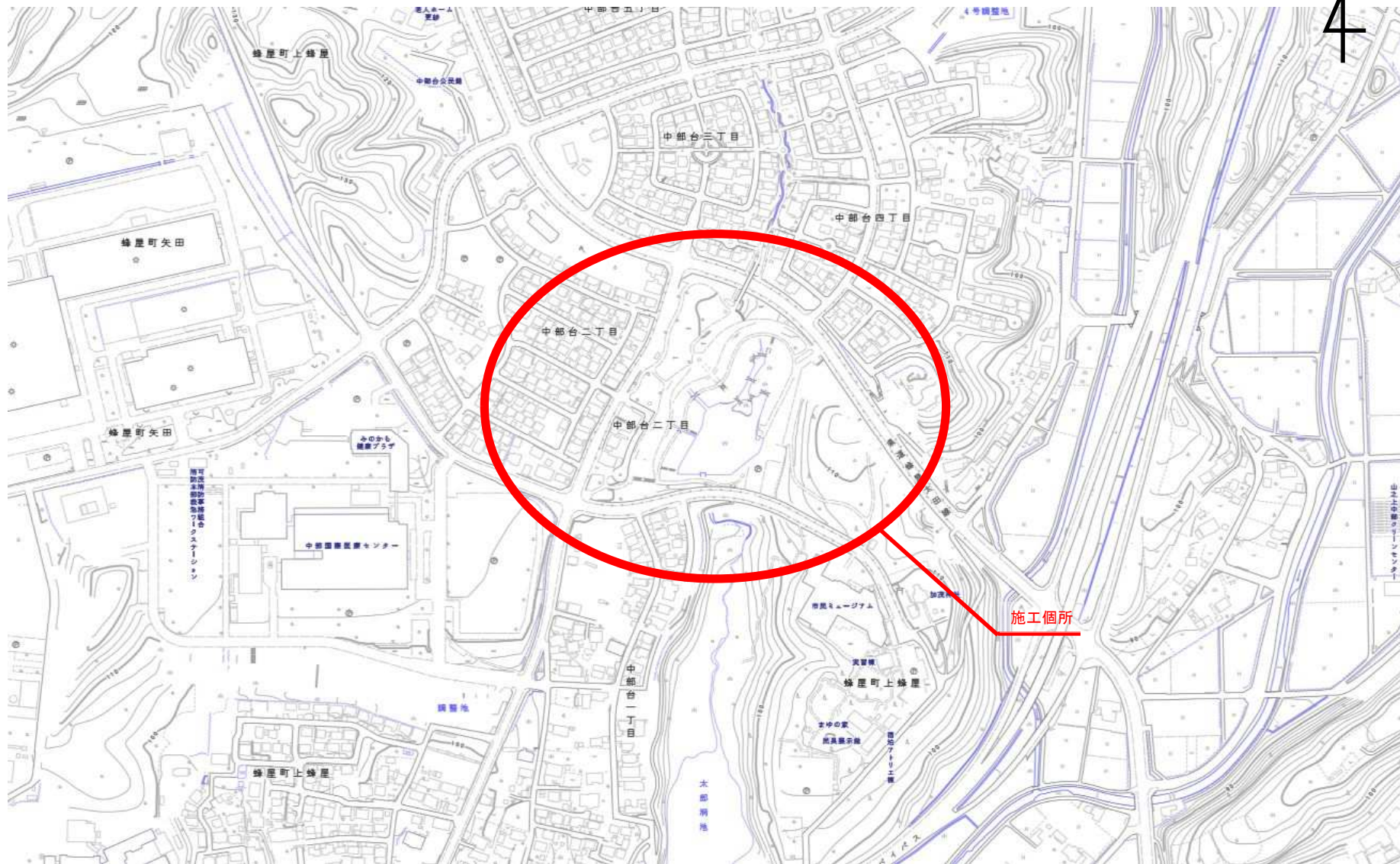




東海建設株式会社

この地図の作成にあたっては、国土地理院長の承認を得て、国土院発行の数値地図(国土基本情報)電子国土基本情報(地形情報)、数値地図(国土基本情報)電子国土基本情報(地名情報)及び数値地図(国土基本情報)基礎地図情報(数値標高モデル)を使用しました。(承認番号 平30信地 第072号)

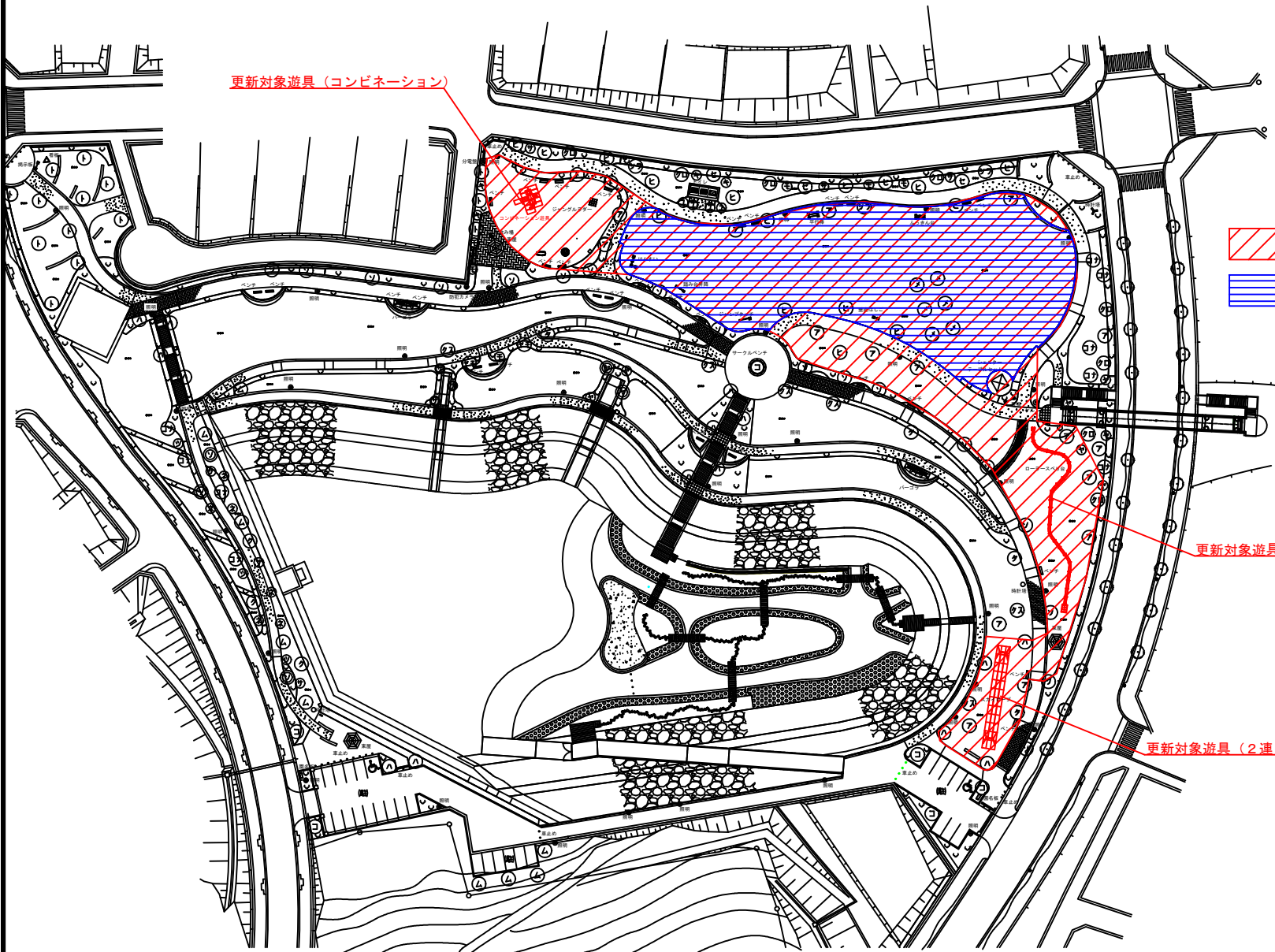
位置図



(資料2) 工事予定範囲図



更新対象遊具 (コンビネーション)



設置対象エリア  
イベントエリア

更新対象遊具 (1面ローラー滑り台)

更新対象遊具 (2連ロープウェイ)

樹木記号凡例

記号	名称	記号	名称
①	メタセコイア	⑩	サザンカ
②	コブシ	⑪	キンモクセイ
③	ソヨゴ	⑫	ヤブツバキ
④	クロガネモチ	⑬	トウモロコシ
⑤	タイサンボク	⑭	ムクノキ
⑥	シラカシ	⑮	ユズリハ
⑦	クスノキ	⑯	センダン
⑧	ソメイヨシノ	⑰	ハクモクレン
⑨	ヤマザクラ	⑱	ヤマボウシ
	アキニレ	⑲	サンショウ

業務名/工事名	令和5年度 美濃加茂市中部台パーク遊具更新工事
路線・河川名	
施工箇所名	美濃加茂市中部台2丁目地内
図面の種類	平面図
会社名	1:500 図面番号
事務所名	美濃加茂市 建設水道部 土木課

(資料3) 更新対象遊具写真一覧 (1面ローラー滑り台)



(資料3) 更新対象遊具写真一覧 (2連ロープウェイ)



(資料3) 更新対象遊具写真一覧 (コンビネーション)



(資料4) 更新対象遊具機能分析例 (既設遊具例)

雲梯



①ぶら下がり機能

②昇降機能

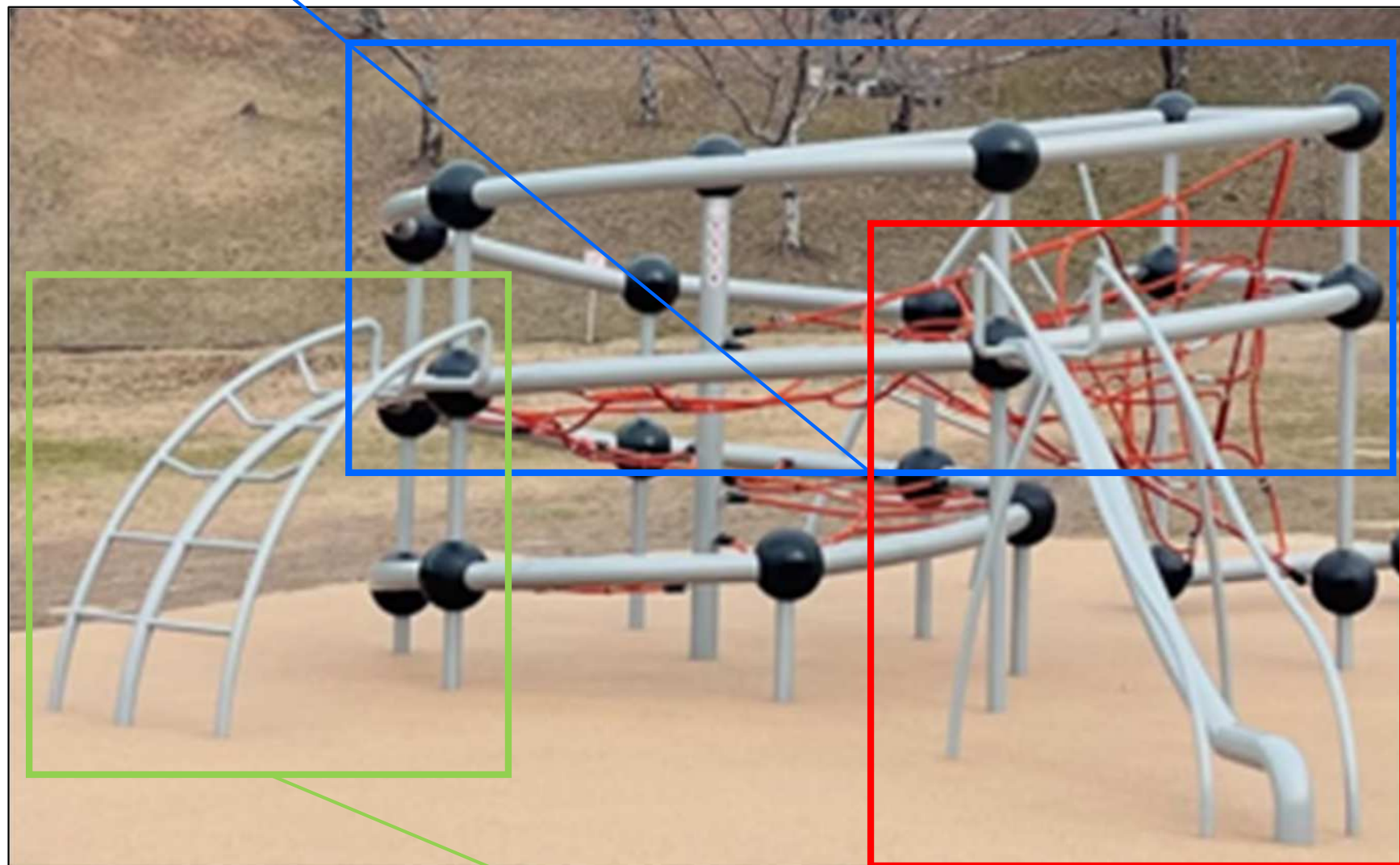
波型ラダー及び貨物列車



(資料4) 更新対象遊具機能分析例 (新設遊具例)

①ぶら下がり機能

複合遊具



②昇降機能

③すべり機能

