

美濃加茂市の給与・定員管理等について

1 総括

(1) 人件費の状況（普通会計決算）

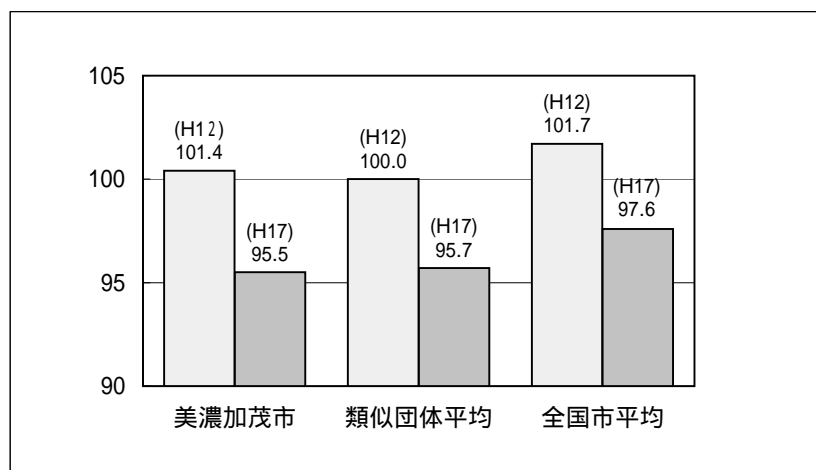
区分	住民基本台帳人口 (16年度末)	歳出額 A	実質収支	人件費 B	人件費率 B / A	(参考) 15年度の人件費率
	人	千円	千円	千円	%	%
16年度	48,020	16,860,227	1,968,848	2,828,520	16.8	17.0

(2) 職員給与費の状況（普通会計予算）

区分	職員数 A	給与			計 B	一人当たり給与 B / A
		給料	職員手当	期末・勤勉手当		
17年度	317	1,262,518	194,504	508,085	1,965,107	6,199

- (注) 1 職員手当には退職手当を含みません。
2 給与費は当初予算に計上された額です。

(3) ラスパイレス指数の状況（各年4月1日現在）



- (注) 1 ラスパイレス指数とは、国家公務員の給与水準を100とした場合の地方公務員の給与水準を示す指数です。
2 類似団体平均とは、人口規模、産業構造が類似している団体のラスパイレス指数を単純平均したものです。

2 職員の平均給与月額、初任給等の状況

(1) 職員の平均年齢、平均給料月額及び平均給与月額の状況（平成17年4月1日現在）

一般行政職

区分	平均年齢	平均給料月額	平均給与月額
美濃加茂市	42.9 歳	350,149 円	406,494 円
			388,000 円
国	40.3 歳	329,728 円	382,092 円
類似団体	42.6 歳	339,468 円	397,197 円
			371,541 円

技能労務職

区分	平均年齢	平均給料月額	平均給与月額
美濃加茂市	55.5 歳	232,479 円	241,968 円
			240,674 円
うち給食調理員	54.5 歳	226,417 円	233,921 円
			233,921 円
うち用務員	56.1 歳	214,720 円	221,483 円
			219,561 円
うち運転手	57.6 歳	313,250 円	340,415 円
			332,940 円
国	48.1 歳	285,008 円	316,350 円
類似団体	46.7 歳	304,378 円	336,488 円
			323,391 円

教育職

区分	平均年齢	平均給料月額	平均給与月額
美濃加茂市	47.1 歳	446,100 円	495,650 円
			490,550 円

(注) 1 「平均給料月額」とは、平成17年4月1日現在における各職種ごとの職員の基本給の平均です。

2 「平均給与月額」とは、給料月額と毎月支払われる扶養手当、調整手当、住居手当、時間外勤務手当などの諸手当の額を合計したものである。このうち、上段はこれら全ての諸手当込みのものであり、地方公務員給与実態調査において明らかにされているものである。また、下段は国家公務員の平均給与月額には時間外勤務手当、特殊勤務手当等の手当が含まれていないことから、比較のため国家公務員と同じベースで再計算したものです。

(2) 職員の初任給の状況（平成17年4月1日現在）

区分	美濃加茂市		国		
	初任給	2年後の給料	初任給	2年後の給料	
一般行政職	大学卒	170,700 円	184,400 円	170,700 円	184,400 円
	高校卒	138,800 円	148,500 円	138,800 円	148,500 円

(3) 職員の経験年数別・学歴別平均給料月額の状況（平成17年4月1日現在）

区分	経験年数10年	経験年数15年	経験年数20年	
一般行政職	大学卒	269,243 円	335,900 円	374,180 円
	高校卒	213,300 円	269,300 円	315,600 円

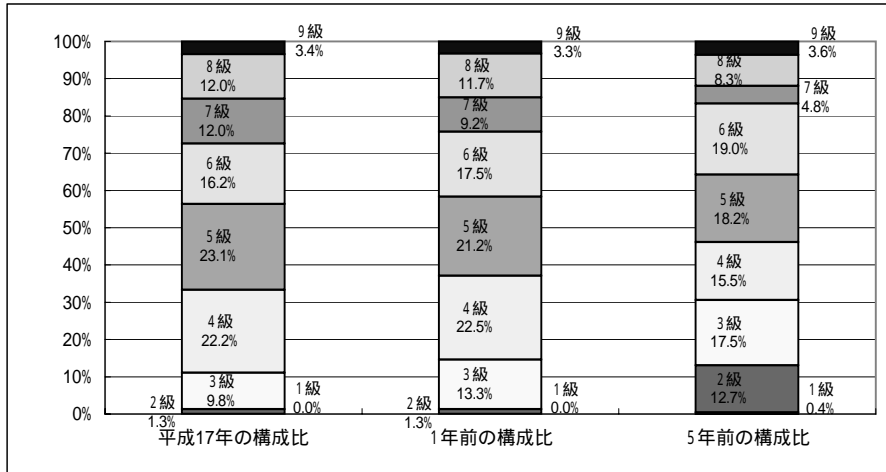
3 一般行政職の級別職員数等の状況

(1) 一般行政職の級別職員数の状況（平成17年4月1日現在）

区分	標準的な職務内容	職員数	構成比
1 級	主事補・技師補	0 人	0.0 %
2 級	主事・技師	3 人	1.3 %
3 級	主任	23 人	9.8 %
4 級	主査	52 人	22.2 %
5 級	係長・主任主査	54 人	23.1 %
6 級	課長補佐	38 人	16.2 %
7 級	主幹	28 人	12.0 %
8 級	課長	28 人	12.0 %
9 級	部長	8 人	3.4 %

(注) 1 美濃加茂市の給与条例に基づく給料表の級区分による職員数です。

2 標準的な職務内容とは、それぞれの級に該当する代表的な職務です。



(2) 昇給期間短縮の状況

区分	職員数	全職種
16年度	A	371 人
	普通昇給機関(12~24月)を短縮して昇給した職員数	24 人
	比率 B/A	6.5%
15年度	A	379 人
	普通昇給機関(12~24月)を短縮して昇給した職員数	24 人
	比率 B/A	6.3%

4 職員の手当の状況

(1) 期末手当・勤勉手当

美濃加茂市		国	
1人当たり平均支給額(平成16年度)		-	
1,584 千円			
(平成16年度支給割合)		(平成16年度支給割合)	
期末手当	勤勉手当	期末手当	勤勉手当
3.0 月分	1.4 月分	3.0 月分	1.4 月分
(1.6) 月分	(0.7) 月分	(1.6) 月分	(0.7) 月分
(加算措置の状況)		(加算措置の状況)	
役職・管理職加算 5~20%		役職加算 5~20%、管理職加算 10~25%	

(注) ()内は、再任用職員に係る支給割合である。

(2) 退職手当(平成17年4月1日現在)

美濃加茂市			国		
(支給率)	自己都合	勤奨・定年	(支給率)	自己都合	勤奨・定年
勤続20年	21.00 月分	27.30 月分	勤続20年	21.00 月分	27.30 月分
勤続25年	33.75 月分	42.12 月分	勤続25年	33.75 月分	42.12 月分
勤続35年	47.50 月分	59.28 月分	勤続35年	47.50 月分	59.28 月分
最高限度額	59.28 月分	59.28 月分	最高限度額	59.28 月分	59.28 月分
その他の加算措置	定年前早期退職特例 措置(2%~20%加算)		その他の加算措置	定年前早期退職特例 措置(2%~20%加算)	
1人当たり平均支給額					
	自己都合	2045 千円			
	勤奨・定年	18,914 千円			

(注) 退職手当の1人当たり平均支給額は、前年度に退職した全職種に係る職員に支給された平均額です。

(3) 調整手当(平成17年4月1日現在)

支給実績(16年度決算)		42,164 千円	
支給職員1人当たり平均支給年額(H16年度決算)		119,445 円	
支給対象地域	支給率	支給対象職員	国の制度(支給率)
市の全域	1.5 %	全職員	%

(注) 調整手当は平成17年10月に廃止しました。

(4) 特殊勤務手当(平成17年4月1日現在)

支給実績(平成16年度決算)	6 千円	
支給職員1人当たり平均支給年額(平成16年度決算)	1,200 円	
職員全体に占める手当支給職員の割合(平成16年度)	1.4 %	
手当の種類(手当数)	4種類	
手当の名称	主な支給対象業務	左記職員に対する支給単価
感染症防疫作業手当	感染症患者等の隔離、移送等	日額500円
行旅病人等取扱手当	行旅病人の救護	日額1,000円
	行旅死亡人の埋葬等	日額2,000円
犬猫等死体処理手当	犬猫等死体処理	日額400円
特殊業務手当	市長が認める特別業務	市長が別に定める額

(5) 時間外勤務手当

支給実績(H16年度決算)	83,180 千円
支給職員1人当たり平均支給年額(H16年度決算)	282,924 円
支給実績(H15年度決算)	77,176 千円
支給職員1人当たり平均支給年額(H15年度決算)	253,868 円

(6) その他の手当(平成17年4月1日現在)

手当名	内容及び支給単価	国の制度との異同	国の制度と異なる内容	支給実績 (16年度決算)	支給職員1人当たり 平均支給年額 (16年度決算)
扶養手当	配偶者 13,500円 その他(2人目まで) 6,000円 その他(3人目以降) 5,000円 配偶者のない職員の 被扶養者1人目 11,000円 被扶養者でない配偶者のある職員 の被扶養者1人目 6,500円 16~22才の扶養親族加算 5,000 円	同		47,426 千円	269,463 円
住居手当	持家居住者 新築・購入から5年間 2,500円 借家・借間居住者 最高支給限度額 27,000円 単身赴任者の配偶者が借家・借 間に 居住する場合 職員の基準の1/2 の額	同		16,339 千円	230,125 円
通勤手当	交通機関利用者 運賃等相当額 自動車等使用者 2,000~24,500円 片道2km以上の者に支給	同		13,646 千円	49,986 円
管理職手当	部長級 給料月額×0.15 課長級 給料月額×0.12 連絡所長 給料月額×0.10 保育園長・カナリヤの家所長 給料 月額×0.06	一部異	支給率の 一部	34,710 千円	588,311 円
宿日直手当	1回 4,200円	同		1,025 千円	
単身赴任手当	定額 23,000円 加算額(100Km以上) 6,000~ 45,000円	同		0 千円	0 円

5 特別職の報酬等の状況（平成17年4月1日現在）

区 分		給 料		月 額		等	
給料	市区町村長	870,000	円	(参考)類似団体における最高/最低額			
	助 役	725,000	円	1,089,000	円 /	261,000	円
	収 入 役	661,000	円	895,000	円 /	562,000	円
報酬	議 長	434,000	円	545,000	円 /	310,700	円
	副 議 長	381,500	円	474,000	円 /	257,700	円
	議 員	362,000	円	450,000	円 /	210,000	円
期末手当	市区町村長 助 役 収 入 役	(平成16年度支給割合) 4.4		月分			
	議 長 副 議 長 議 員	(平成16年度支給割合) 4.4		月分			
退職手当	市区町村長	(算定方式)		(支給時期)			
	助 役	退職時給料月額 × 500 / 100 × 在職年数		一任期毎に支給			
	収 入 役	退職時給料月額 × 270 / 100 × 在職年数		一任期ごとに支給			

6 職員数の状況

(1) 部門別職員数の状況と主な増減理由

(各年4月1日現在)

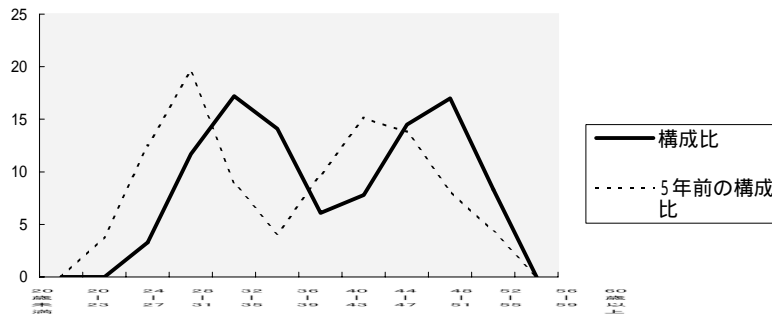
部 門	区 分	職 員 数		対前年 増減数	主 な 増 減 理 由
		平成17年	平成16年		
一 般 行 政 部 門	議会	4	4	0	
	総務	77	84	7	退職者の不補充及び用務員の嘱託化 (事務の統廃合、縮小)
	税務	22	22	0	
	民生	79	79	0	
	衛生	21	19	2	環境政策推進職員増
	労働				
	農林水産	12	11	1	農業担当職員増
	商工	6	6	0	
土木	45	46	1	区画整理事業の縮小	
	小 計	266	271	5	[参考:類似団体の職員数 272]
特 行 別 政	教育	52	55	3	調理員、用務員の嘱託化
	小 計	52	55	3	[参考:類似団体の職員数 73]
公 会 営 計 企 業 部 門 等	水道	17	17	0	
	その他	26	28	2	下水道事業の縮小
	小 計	43	45	2	
合 計		361	371	10	
		[419]	[419]		

(注) 1 職員数は一般職に属する職員数です。

2 []内は、条例定数の合計です。

(2) 年齢別職員構成の状況（平成17年4月1日現在）

(例)



区分	20歳未満	20歳	24歳	28歳	32歳	36歳	40歳	44歳	48歳	52歳	56歳	60歳以上	計
職員数(人)	0	0	12	42	62	51	22	28	51	64	28	1	361

(3) 定員適正化計画の数値目標及び進捗状況

定員適正化目標（数・率）

計画期間		数値目標
始期	終期	
平成17年4月1日	平成22年3月31日	10人の純減

平成22年4月1日現在における定員の数値目標

職員10人純減、平成22年4月1日現在職員総数351人

定員適正化計画の年次別計画の概要

(各年4月1日現在)

部門	区分	計画期間					H21 5年目	(参考) 数値目標
		H16 計画前年	H17 1年目	H18 2年目	H19 3年目	H20 4年目		
全部門	減員		13	2	4	12	6	10(100%)
	増員		7	5	5	5	5	
	差引		6	3	1	7	1	
	職員数	361	355	358	359	352	351	

(注) 1 計画期間は、平成17年～平成22年の5年間です。

2 ()内の数値は、数値目標に対する進捗率です。

7 公営企業職員の状況

(1) 水道事業

職員給与費の状況

ア 決算

区分	総費用 A	純損益又は実 質収支	職員給与費 B	総費用に占める 職員給与費比率 B / A	(参考) H15年度の総費用に占 める職員給与費比率
	千円	千円	千円	%	%
16年度	1,013,759	189,635	100,133	9.9	10.4

イ 予算

区分	職員数 A	給 与 費			一人当たり給与費 B / A	
		給 料	職員手当	期末・勤勉手当 計 B		
17年度	17	66,405	9,584	26,579	102,568	6,033

- (注) 1 職員手当には退職手当を含まない。
2 給与費は当初予算に計上された額である。

職員の基本給、平均月収額及び平均年齢の状況(平成17年4月1日現在)

区 分	平均年齢	基本給	平均月収額
美濃加茂市	40.6 歳	343,100 円	544,607 円
団 体 平 均	44.1 歳	375,763 円	577,861 円

- (注) 平均月収額には、期末・勤勉手当等を含みます。

職員の手当の状況

ア 期末手当・勤勉手当

美濃加茂市		美濃加茂市 (一般行政職)	
1人当たり平均支給額(平成16年度)		1人当たり平均支給額(平成16年度)	
1,565 千円		1,584 千円	
(平成16年度支給割合)		(平成16年度支給割合)	
期末手当	勤勉手当	期末手当	勤勉手当
3.0 月分	1.4 月分	3.0 月分	1.4 月分
(1.6) 月分	(0.7) 月分	(1.6) 月分	(0.7) 月分
(加算措置の状況)		(加算措置の状況)	
役職・管理職加算 5~20%		役職・管理職加算 5~20%	

- (注) ()内は、再任用職員に係る支給割合です。

イ 退職手当（平成17年4月1日現在）

美濃加茂市			美濃加茂市（一般行政職）		
(支給率)	自己都合	勤奨・定年	(支給率)	自己都合	勤奨・定年
勤続20年	21.00 月分	27.30 月分	勤続20年	21.00 月分	27.30 月分
勤続25年	33.75 月分	42.12 月分	勤続25年	33.75 月分	42.12 月分
勤続35年	47.50 月分	59.28 月分	勤続35年	47.50 月分	59.28 月分
最高限度額	59.28 月分	59.28 月分	最高限度額	59.28 月分	59.28 月分
その他の加算措置	定年前早期退職特例措置(2%～20%加算)		その他の加算措置	定年前早期退職特例措置(2%～20%加算)	
			1人当たり平均支給額		
			自己都合 2045 千円		
			勤奨・定年 18,914 千円		

(注) 退職手当の1人当たり平均支給額は、平成16年度に退職した全職種に係る職員に支給された平均額です。

ウ 調整手当（平成17年4月1日現在）

支給実績(平成16年度決算)		2,039 千円	
支給職員1人当たり平均支給年額(平成16年度決算)		119,918 円	
支給対象地域	支給率	支給対象職員数	一般行政職の制度(支給率)
市の全域	1.5 %	全職員	1.5%

(注) 調整手当は平成17年10月に廃止しました。

エ 特殊勤務手当（平成17年4月1日現在）

支給実績(平成16年度決算)	0 千円	
支給職員1人当たり平均支給年額(平成16年度決算)	0 円	
職員全体に占める手当支給職員の割合(平成16年度)	0.0 %	
手当の種類(手当数)	1種類	
手当の名称	主な支給対象業務	左記職員に対する支給単価
特殊勤務手当	著しく危険、不快、不健康または困難、著しく特殊な勤務	美濃加茂市に準ずる

オ 時間外勤務手当

支給実績(H16年度決算)	2,408 千円
支給職員1人当たり平均支給年額(H16年度決算)	150,487 円
支給実績(H15年度決算)	2,358 千円
支給職員1人当たり平均支給年額(H15年度決算)	147,382 円

(注) 時間外勤務手当には、休日勤務手当を含みます。

カ その他の手当（平成17年4月1日現在）

手当名	内容及び支給単価	国の制度との異同	国の制度と異なる内容	支給実績(16年度決算)	支給職員1人当たり平均支給年額(16年度決算)
扶養手当				2,556 千円	255,600 円
住居手当				825 千円	137,417 円
通勤手当	一般行政職に同じ			467 千円	31,120 円
管理職手当				657 千円	657,360 円
宿日直手当				0 千円	0 円
単身赴任手当				0 千円	0 円