

お知らせ



あたたかいご寄付ありがとうございます

(順不同・敬称略)
令和8年2月1日～令和8年4月15日現在



福祉に役立てて (オンライン寄付含む)

- ・JU 岐阜中濃支部美濃加茂ブロック
- ・信友仲よしふれあいクラブ・匿名7名



社協特別会員のご紹介 (令和8年3月納入分)

- ・セキスイ管工(株)
- ・まごころ弁当美濃太田店



福祉に役立てて(物品/子ども食堂/フードバンク)

- ・めぐみの農業協同組合
- ・(株)コムズ
- ・認定NPO法人 おてらおやつクラブ 長善寺
- ・認定NPO法人 おてらおやつクラブ 松明院
- ・フタムラ化学株式会社 岐阜工場
- ・森山会
- ・森 良太
- ・匿名8名



よろしく
お願いします



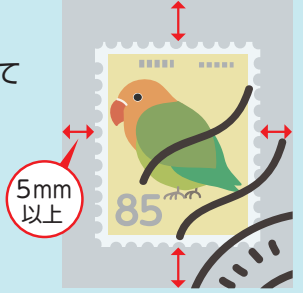
使用済み切手の回収にご協力ください

みなさまから集められた使用済み切手は、ボランティアの手できれいに整えられ、買取業者にて換金をします。換金したお金は、地域福祉活動のために活用させていただきます。

《お願い》

- ・日本の切手、海外の切手どちらでもかまいません。
- ・切手の大きさギリギリではなく、切手のまわり5ミリ以上を残して切り取ってください。
- ・切手の枚数を数えたり、金種別にわけする必要はありません。

《回収場所》 総合福祉会館
《問い合わせ》 地域福祉課

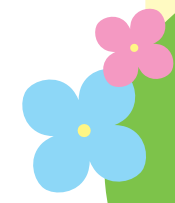


ふれあい福祉フェスティバルの開催中止について

毎年10月に開催してきた「ふれあい福祉フェスティバル」には、令和7年度も2,700名を超える皆さまにご来場いただき、温かな交流の場となりました。ご参加・ご協力いただいた皆さまに、心より感謝申し上げます。

一方で、駐車場不足に起因する渋滞の発生などにより、安全な運営を確保することが困難な状況が続いていたため、令和8年度のフェスティバルは開催を見送ることといたしました。

これからも、地域の皆さまとつながりながら福祉を身近に感じていただけるよう努めてまいります。今後ともどうぞよろしくお願いいたします。

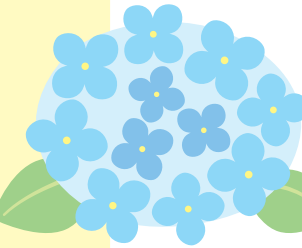


社協みのかも

2026.6月号
第198号

新しいセンターへようこそ

社協総合相談センターは 田島町へ移転しました



3月11日、社協総合相談センターは下記地番に移転しました。

障がいのある方や高齢の方の相談支援、権利擁護、在宅生活を支える支援など、幅広い分野を横断的に担う拠点として機能することになります。本部に近くなることで、連携が一層強化されるとともに、より丁寧で迅速な対応が可能になります。

地域の皆様に、より信頼される相談窓口を目指して、職員一同、意欲新たに、切れ目のない支援の充実に取り組んでまいります。

新住所

美濃加茂市社会福祉協議会 社協総合相談センター
〒505-0032 美濃加茂市田島町四丁目1番地36

- 基幹相談支援センター ☎0574-66-7700
- 権利擁護支援センター / 日常生活自立支援事業 ☎0574-28-1126
- 生活福祉資金貸付事業 ☎0574-28-5170
- 障がい者相談支援センター ☎0574-28-6556
- 居宅介護支援事業所 (ケアマネジャー) ☎0574-28-1101
- 訪問介護事業所 (ヘルパー) ☎0574-23-0711

編集・発行 美濃加茂市社会福祉協議会

美濃加茂市新池町三丁目4番1号
ホームページ: <https://minokamo-shakyo.or.jp>
e-mail: info@minokamo-shakyo.or.jp
この広報誌は、共同募金の配分を受けて発行しています。

掲載内容に関する
お問い合わせ・お申し込みはこちら

☎0574(28)6111

美濃加茂市社会福祉協議会
公式LINE



welfare

美濃加茂市 社会福祉協議会 会費ご協力のお願い

ひとりひとりの想いが
地域のちからになります

地域の支え合い活動への会費は、クレジットカード、総合福祉会館窓口
などでご協力いただけます。

※2,000円以上ご協力いただいた場合、寄付金控除の対象となります。

ご協力方法

Syncable

- ・クレジットカード
- ・Amazon Pay
- ・銀行振込



- 500円から、ご無理のない金額でご協力いただけます。
- 1回だけ/毎月どちらでもOKです。

つながる募金

- ・ソフトバンク携帯料金
- ・クレジットカード
- ・PayPay



- 1回100円から、ご無理のない金額でご協力いただけます。
- PayPayは匿名での募金が可能です。
- ※領収書は発行されません。

総合福祉会館窓口

受付場所

美濃加茂市新池町三丁目4番1号 総合福祉会館 1階窓口

受付日時

月曜日～金曜日 8:30～16:30



子ども食堂



地域で育てる
みんなの笑顔



皆さまから寄せられたあたたかい社協会費は、地域の福祉を支える力となっています。

子ども食堂や車いす・福祉車両の貸出し、サロン活動、そして未来の支え手を育てる福祉共育など、地域の安心につながる活動に活用しています。

車いすが 必要な方へ



地域の方と未来の支え手を育てる
＜福祉共育＞

ありがとう



ご近所で気軽に
集えるサロン



車いす利用者の
移動支援

社協では、地域のみなさまからいただいた会費や寄付金を、地域の福祉活動に大切に活用しています。

寄付は、クレジットカードやソフトバンクの「つながる募金」から、簡単に手続きしていただけます。

みなさまのお気持ちが、地域を支える力になっています。温かいご支援をよろしくお願いいたします。



詳しくは
HPをご覧ください

美濃加茂市社会福祉協議会



皆さまの会費に支えられた地域福祉活動