

美濃加茂市立山之上小学校だより

＜フロム0歳プラン 推進校＞



け や き

【学校の教育目標】 「けやきのようにたくましい子」

令和8年度
第2号
4月23日



山之上小
HP
QRコード

着実なスタート ～素敵な山之上小の子どもたち～

校長 上田 浩之

「校長先生 おはようございます」・・・毎朝、校門に立って通学班登校をする子どもたちを迎えています。山之上小の子どもたちは、どの子も元気で気持ちのよいあいさつを響かせてくれます。

新学期がスタートして、2週間が経過しました。私自身はまだまだ慣れないことも多いですが、この短い間であいさつの他にも山之上小の子どもたちの素敵な姿をたくさん見つけることができました。いくつか紹介します。

全校児童78人でスタートしましたが、ここまで欠席0の日もありました。児童の多い学校ではありませんが、それでも欠席0は素晴らしいことだと思います。健康である、元気であることは本当に素敵なことです（もちろん心身が不調のときは無理せずお休みしてくださいね・・・）。

始業式や全校朝会、一斉下校等で既に何度か全校が集まる機会がありました。毎回、感心することですが、実にしっかりと話を聴きます。話し手が先生でも、同級生でも上級生でも下級生でもそれは変わりません。どの子も顔をあげてしっかりと話を聴く姿勢は本当に素敵です。もちろん各学級の授業でもその姿は変わりません。話がきちんと聴けるということは相手のことを大切にしていることでもあると思います。

児童玄関の下足箱を見ると、いつも靴がきちんと揃っています。一人ひとりが気をつけていると思いますが、クラスの係の活動で靴を揃えるように呼び掛けている姿も目にしました。整理整頓に気をつけ整った環境で過ごそうとする姿も素敵です。

上の挙げた姿はほんの一例です。まだまだ紹介したいことはたくさんあります。子どもたちの素敵な姿に出会えることは本当に嬉しいことです。

さて、山之上小では目指す姿として6つの目標を掲げ、1年を6つの期間に分けて重点的に取り組みます。現在は第一期、目標は「着実なスタート」です。子どもたちの姿から、令和8年度も「着実なスタート」が切れていると感じています。素敵な山之上小の子どもたちがこれからどんな活躍を見せてくれるのか本当に楽しみでなりません。引き続き保護者の皆さま、地域の皆さまの温かいご支援、ご協力をよろしくお願い申し上げます。



【登校－校門での元気なあいさつ】



【全校朝会－しっかり聴いています】



【1年生の下足箱－揃っています】

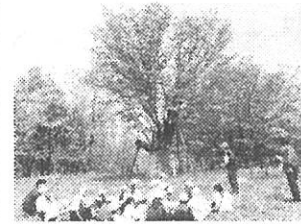
5月の予定

日	曜	行 事	下校時刻		
1	金	文化の森学習(3年) 緊急時お迎え下校訓練(1年)	1年 14:00	2・3年 14:45	4〜6年 15:35
2	土	緊急時お迎え下校訓練 (1年生) 4月17日付の配付文書で車の 進むルート等ご確認ください。 14時より開始します。			
3	日				
4	月				
5	火				
6	水				
7	木	振替休日			
8	金	午前授業(給食あり)	全校一斉		12:50
9	土				
10	日				
11	月	トロ読み聞かせ 心電図検査(1・4年)	全校一斉		14:45
12	火	1年生を迎える会	1・2年 13:55	3〜6年 15:35	
13	水	全校朝会 なかよし活動 交通安全教室(1・4年)	全校一斉		14:45
14	木	委員会 水泳(高4〜6年)	1〜4年 14:45	5・6年 15:35	
15	金	水泳(低1〜3年)	1年 13:55	2・3年 14:45	4〜6年 15:35
16	土				
17	日				
18	月	山之上富士登山(4年) 水泳(低1〜3年)	全校一斉		14:45
19	火	尿検査1次(全学年) 水泳(高4〜6年)	1・2年 13:55	3〜6年 15:35	
20	水	尿検査1次(全学年)	全校一斉		14:45
21	木	内科検診(全学年) 水泳(低1〜3年) クラブ	1〜3年 14:45	4〜6年 15:35	
22	金	水泳(高4〜6年)	1年 13:55	2・3年 14:45	4〜6年 15:35
23	土	PTA奉仕作業 6:45〜受付	地区ごとに場所を分 担して行います。詳し くは、別紙をご覧ください。 ご協力をお願いい たします。		
24	日	PTA奉仕作業予備日			
25	月	トロ読み聞かせ 草集め(雨天中止) 学校運営協議会	全校一斉		14:45
26	火	歯科検診(全学年)	1・2年 13:55	3〜6年 15:35	
27	水	なかよし活動 水泳(高4〜6年)	全校一斉		14:45
28	木	水泳(低1〜3年)	1・2年 14:45	3〜6年 15:35	
29	金	文化の森学習(5年)	1年 13:55	2・3年 14:45	4〜6年 15:35
30	土				
31	日				

お知らせ

ふるさと学習が始まりました

本校では、生活科と総合的な学習の時間に、ふるさと山之上を学ぶ学習「大すき山之上」を行っています。今年度も、「山ノ上サクラ(4年生)」と「梨(6年生)」の学習がスタートしました。地域の方を講師に招き、専門的なお話をしていただきました。「サクラ守としてがんばっていきたい。」「梨の収穫が楽しみ。」という願いを元に、学習を進めていきます。



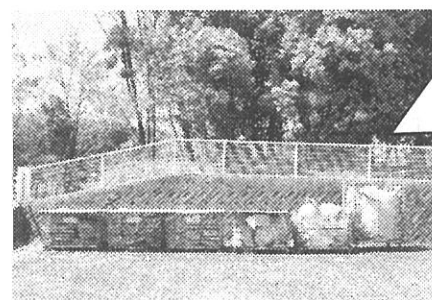
6月のおおまかな予定

- 1日(月) 全校朝会
- 1日(月)・4日(木)・8日(月) 教育相談
- 2日(火) カワゲラウォッチング(4年)水泳(低)
- 尿検査2次
- 3日(水) 尿検査2次 水泳(高)
- 8日(月) トロ読み聞かせ
- 里山活動<芋の苗植え>(全校)
- 11日(木) ヤマキ農園見学(3年)
- 16日(火) 郵便局・駐在所見学(2年)
- 17日(水)・18日(木) 宿泊研修(5年生)
- 19日(金) 短縮日課 12:50下校
- 22日(月) トロ読み聞かせ
- 23日(火) 文化の森学習(6年)
- 25日(木) 授業参観(5時間目)・家庭教育学級
- 26日(金) わくわくサイエンス
- 29日(月) 連絡所見学(2年)
- 30日(火) ふるさと木曽川を感じる体験(6年)

お願い

回収しています！資源ごみ

本校では、リサイクルボックスによる資源回収を行っています。収益金は、PTA特別会計の収入となり、教育環境を整えるために使うことができます。ぜひ今年度も、リサイクルボックスを活用していただきますよう、ご協力をお願いします。



体育館の西側
駐車場端で、
段ボール・新
聞紙・雑誌・
アルミ缶・ペ
ットボトルの
回収を常時行
っています。