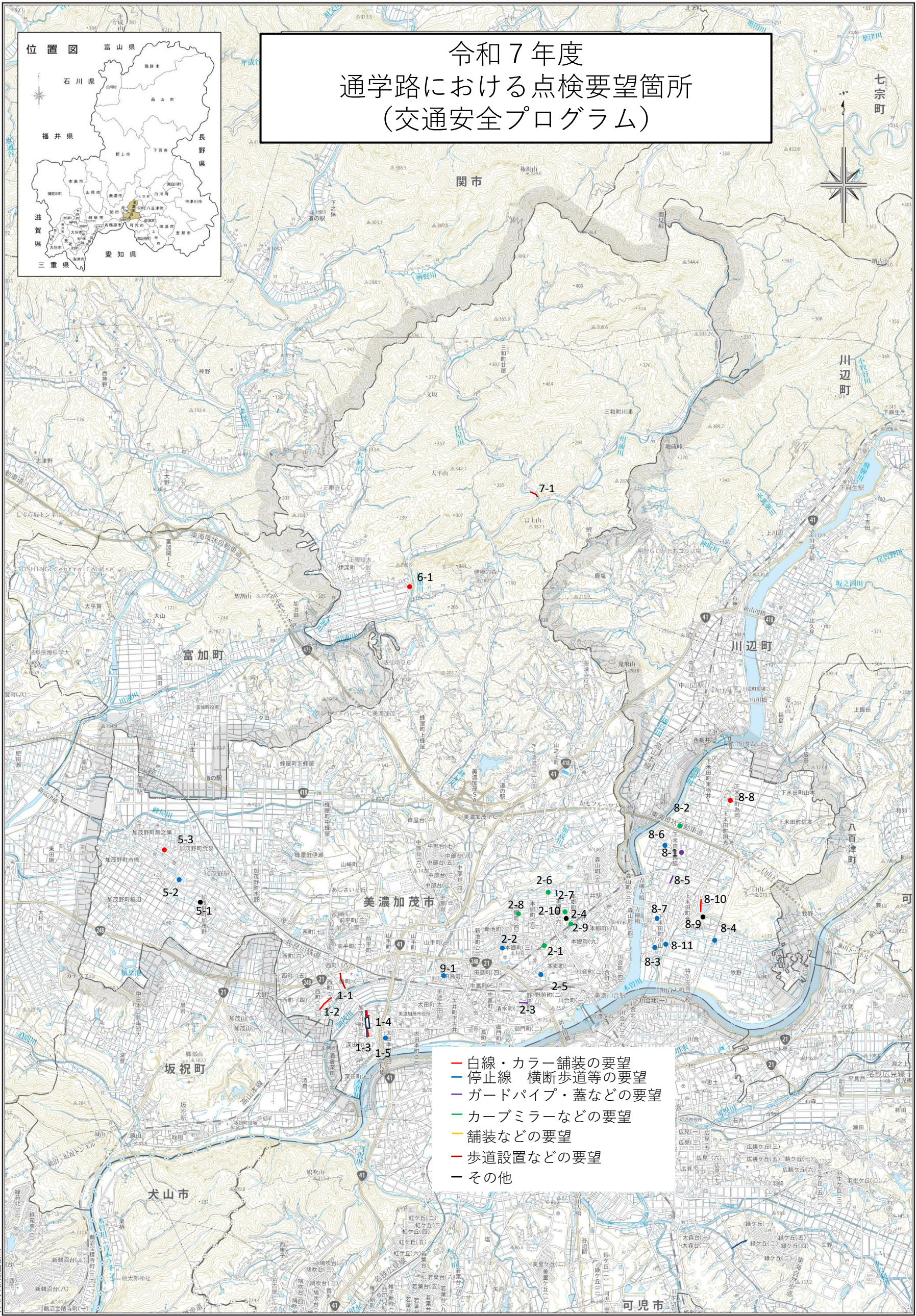


令和7年度 通学路における点検要望箇所 (交通安全プログラム)

位置図



- 白線・カラー舗装の要望
- 停止線 横断歩道等の要望
- ガードパイプ・蓋などの要望
- カーブミラーなどの要望
- 舗装などの要望
- 歩道設置などの要望
- その他

東海図版株式会社

美濃加茂市

