

## 三和まちづくりアンケート 結果報告

実施目的 ①三和町のまちづくりビジョンの見直しのため、地域の課題やニーズを把握すること  
 ②これまでの三和まちづくり活動に対する意見を聞くこと

実施期間 令和7年12月1日（月）～12月26日（金）

実施方法 自治会による配付

対 象 三和町に住んでいる中学生以上

回 答 数 231件（配付数）334件（回収率）69.2%

調査項目 (属性) (意向) (生活課題)  
 (まちづくり協議会の活動) (自由記述)

### 本書構成

単純集計……………p.1～p.9

分析

意向 x 属性別 ……………p.10～p.13

生活課題 全体図……………p.14

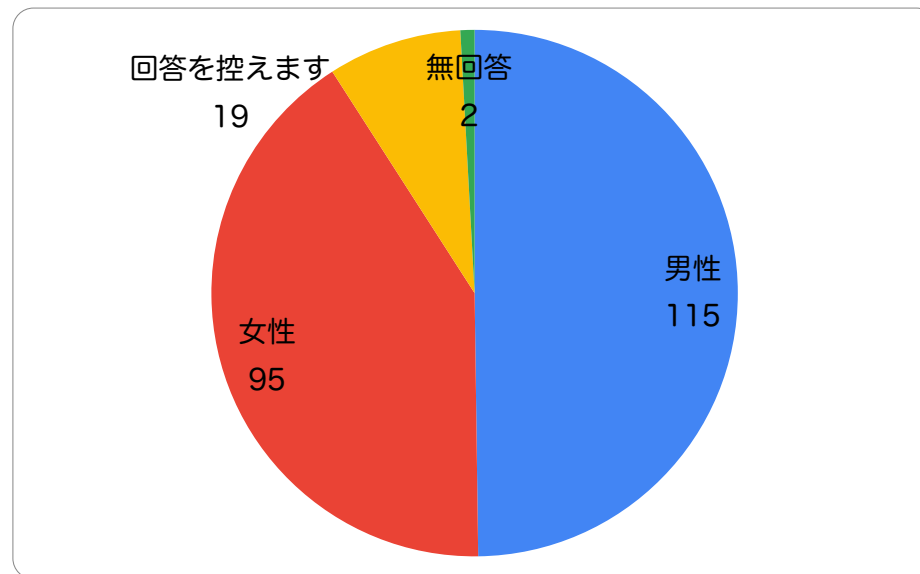
年代別……………p.15～p.22

地区別……………p.23～p.25

まち協活動 全体図……………p.26

別紙（記述回答のもの）

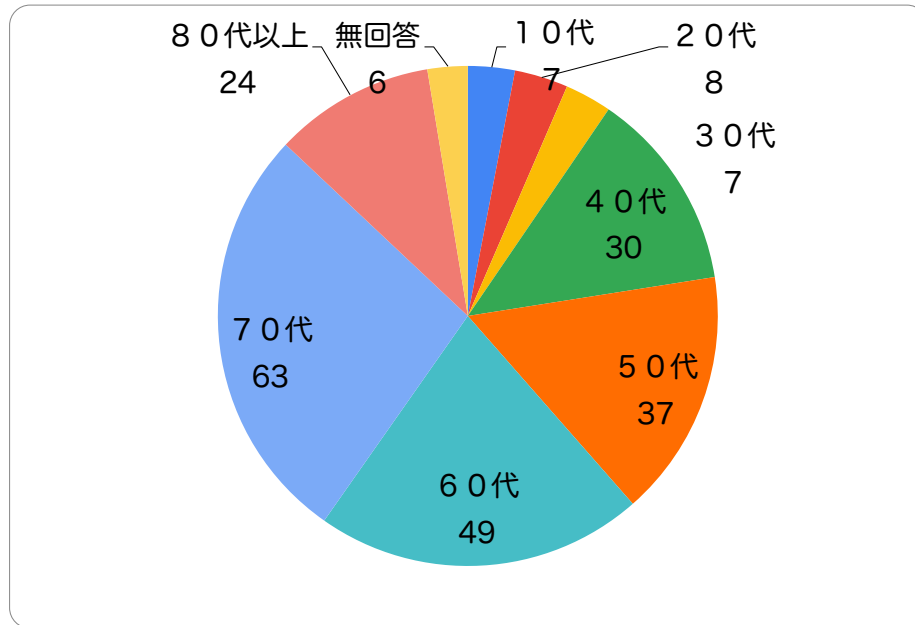
(属性)  
 ご自身の性別について



グラフ内に記載の数字は回答数（以下同）

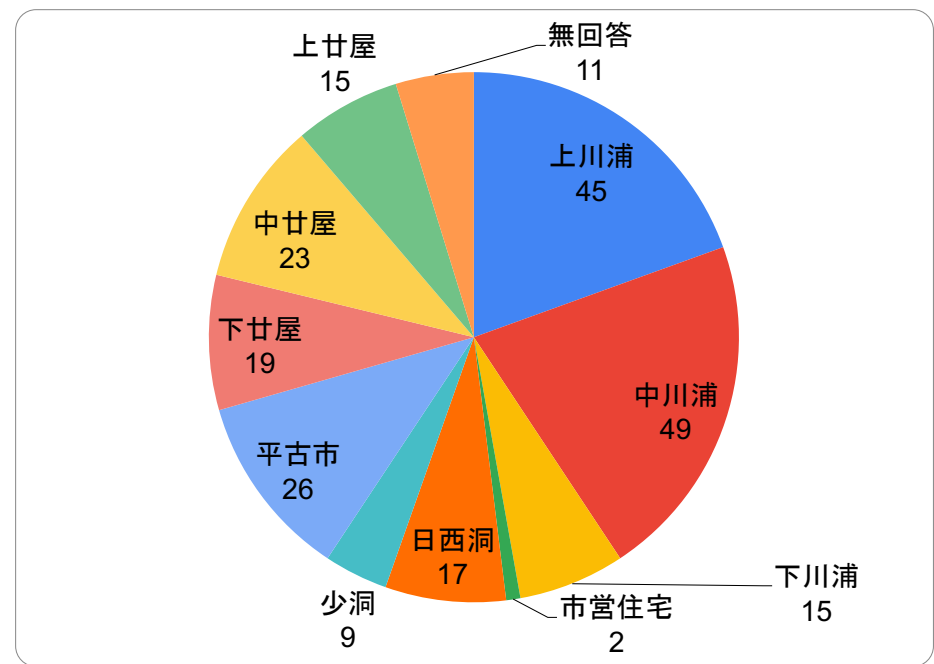
選択肢	回答数	割合
男性	115	49.78%
女性	95	41.13%
回答を控えます	19	8.23%
無回答	2	0.87%
合計	231	100.00%

ご自身の年齢層について



選択肢	回答数	割合
10代	7	3.03%
20代	8	3.46%
30代	7	3.03%
40代	30	12.99%
50代	37	16.02%
60代	49	21.21%
70代	63	27.27%
80代以上	24	10.39%
無回答	6	2.60%
合計	231	100.00%

あなたがお住まいの地域はどちらですか

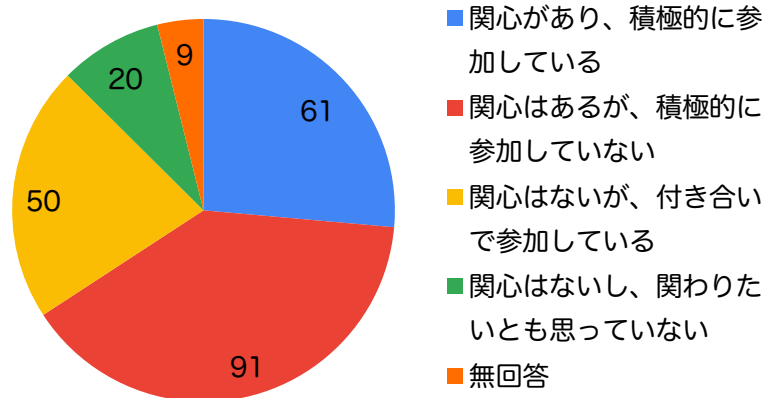


選択肢	回答数	割合
上川浦	45	19.48%
中川浦	49	21.21%
下川浦	15	6.49%
市営住宅	2	0.87%
日西洞	17	7.36%
少洞	9	3.90%
平古市	26	11.26%
下甘屋	19	8.23%
中甘屋	23	9.96%
上甘屋	15	6.49%
無回答	11	4.76%
合計	231	100.00%

(意向)

あなたの地域活動への関心と参加はどのくらいですか？  
可能であれば、その理由を教えてください

### 地域活動への関心・参加

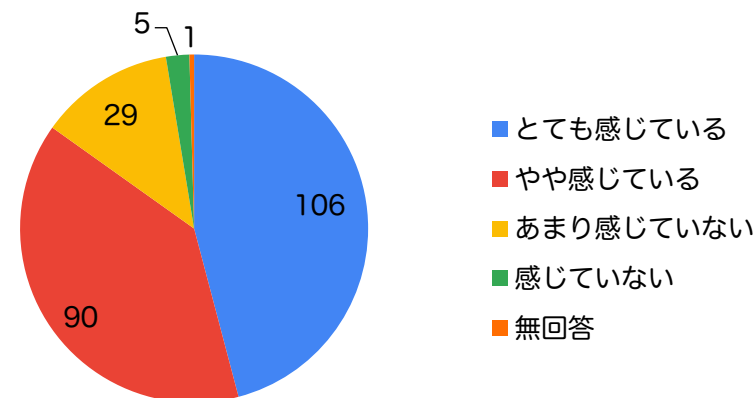


選択肢	回答数	割合
関心があり、積極的に参加している	61	26.41%
関心はあるが、積極的に参加していない	91	39.39%
関心はないが、付き合いで参加している	50	21.65%
関心はないし、関わりたいとも思っていない	20	8.66%
無回答	9	3.90%
合計	231	100.00%

※選択肢を選んだ理由については別紙参照

あなたはお住まいの地域に愛着を感じていますか？  
可能であれば、その理由を教えてください

### 地域への愛着

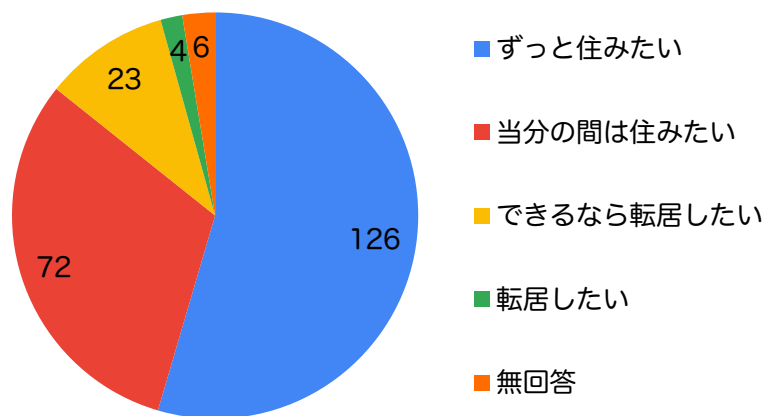


選択肢	回答数	割合
とても感じている	106	45.89%
やや感じている	90	38.96%
あまり感じていない	29	12.55%
感じていない	5	2.16%
無回答	1	0.43%
合計	231	100.00%

※選択肢を選んだ理由については別紙参照

あなたはお住まいの地域に住み続けたいと思いますか？  
可能であれば、その理由を教えてください

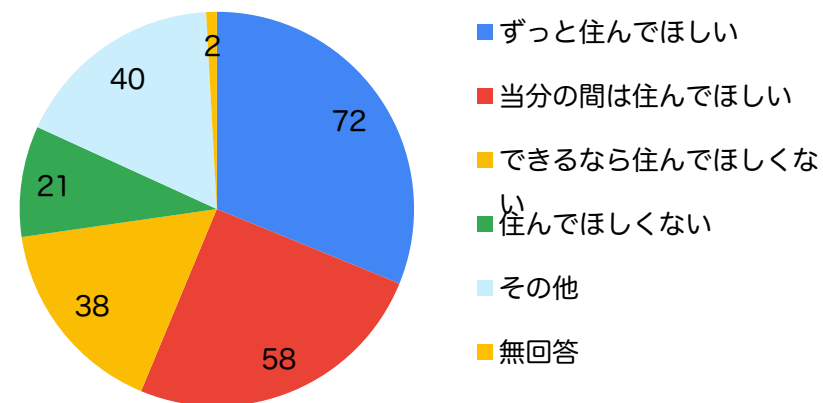
### 住み続けたいか



※選択肢を選んだ理由については別紙参照

あなたは将来、自分の子どもにこの地域に住んでほしいと思いますか（子どもがいない方も、「もし子どもがいたら」と考えてお答えください）可能であれば、その理由を教えてください

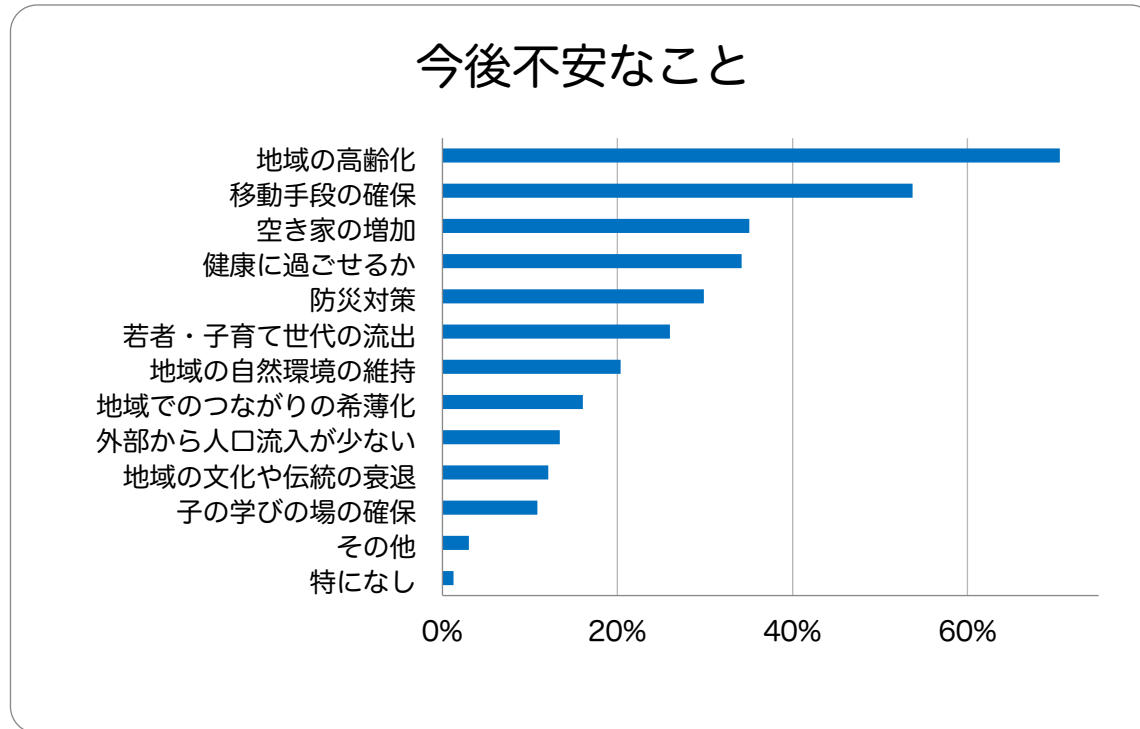
### 自分の子どもに住んでほしいか



※選択肢を選んだ理由およびその他の詳細については別紙

あなたが三和に住んでいて今後不安と思うことはなんですか？（複数回答可）

※割合は全回答者 231 人に占める割合



選択肢	回答数	割合
地域の高齢化	163	70.56%
移動手段の確保	124	53.68%
空き家の増加	81	35.06%
健康に過ごせるか	79	34.20%
防災対策	69	29.87%
若者・子育て世代の流出	60	25.97%
地域の自然環境の維持	47	20.35%
地域でのつながりの希薄化	37	16.02%
外部から人口流入が少ない	31	13.42%
地域の文化や伝統の衰退	28	12.12%
子の学びの場の確保	25	10.82%
その他 *	7	3.03%
特になし	3	1.30%

**\* その他の意見**

- ・ 外部とのつながり、連携が少ない（40代男性）
- ・ 人口減少（40代女性）
- ・ 獣(猪、鹿等)対策（40代）
- ・ くま出没が心配（70代女性）
- ・ コロナ以降の各行事等の中止による、地域内のコミュニケーション不足。（70代男性）
- ・ 時々、田畑の草刈りなどがつらくなってくる。でも守れたらと思う。（70代女性）
- ・ 店が無い。（70代男性）

(生活課題) みなさんが三和地区で生活する上で重要だと思うこと  
(重要度) と、それに対しての現状の満足度を教えてください

[4段階で回答。満足度についてのみ、「0：わからない」選択肢を設定]

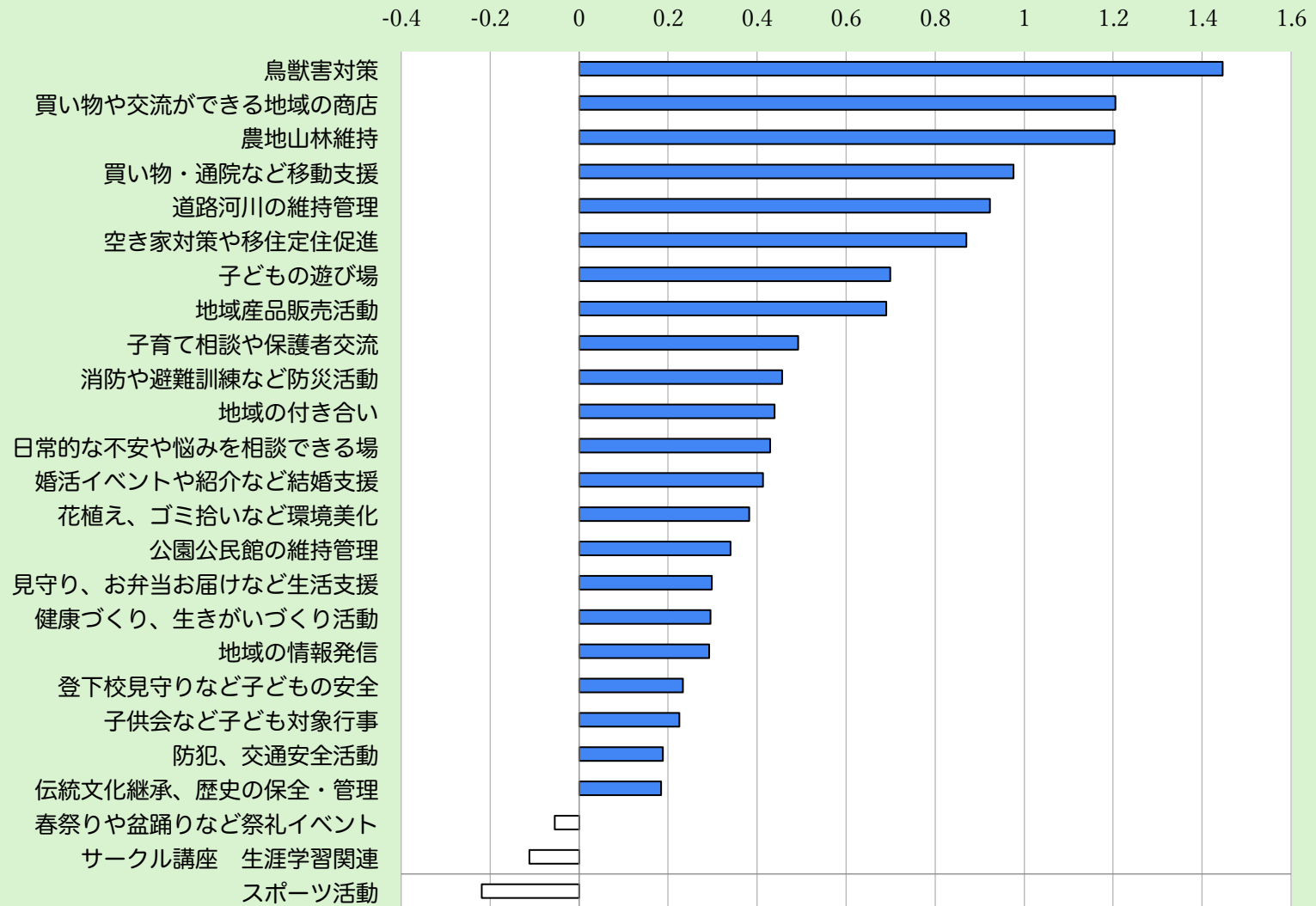
25個の課題について、

[重要度の平均値] - [満足度の平均値] = [ギャップ値] を算出。  
ギャップ値が大きいほど、優先して取り組むべき課題だといことがいえます。

※その他生活課題だと思うことは別紙参照

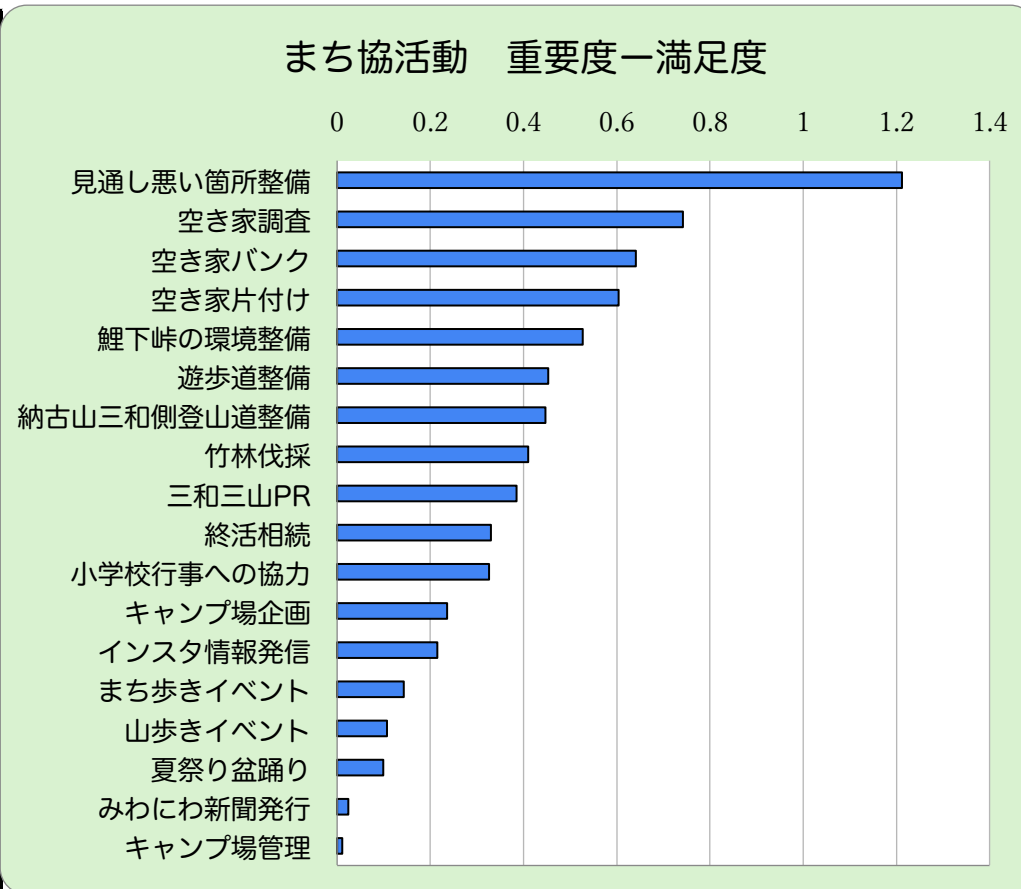
課題	重要度	満足度	ギャップ値	「0」回答数
地域の付き合い	3.532	3.093	0.439	33
道路河川の維持管理	3.569	2.646	0.923	29
花植え、ゴミ拾いなど環境美化	3.276	2.894	0.382	35
消防や避難訓練など防災活動	3.525	3.069	0.456	38
防犯、交通安全活動	3.288	3.100	0.188	47
公園公民館の維持管理	3.237	2.897	0.340	45
春祭りや盆踊りなど祭礼イベント	2.958	3.013	-0.055	56
サークル講座 生涯学習関連	2.640	2.752	-0.112	96
伝統文化継承、歴史の保全・管理	2.928	2.744	0.184	86
健康づくり、生きがいづくり活動	3.179	2.884	0.295	90
見守り、お弁当お届けなど生活支援	3.128	2.830	0.298	112
買い物・通院など移動支援	3.488	2.512	0.976	83
子供会など子ども対象行事	3.057	2.832	0.225	109
登下校見守りなど子どもの安全	3.469	3.236	0.233	85
子どもの遊び場	3.366	2.667	0.699	90
婚活イベントや紹介など結婚支援	2.588	2.175	0.413	145
子育て相談や保護者交流	3.128	2.636	0.492	129
日常的な不安や悩みを相談できる場	2.976	2.547	0.429	131
スポーツ活動	2.791	3.010	-0.219	105
農地山林維持	3.455	2.252	1.203	74
鳥獣害対策	3.643	2.197	1.446	56
買い物や交流ができる地域の商店	3.157	1.952	1.205	79
地域産品販売活動	2.868	2.178	0.690	115
空き家対策や移住定住促進	3.280	2.410	0.870	88
地域の情報発信	3.236	2.944	0.292	84
平均	3.190	2.699		

## 暮らしの中の困りごと

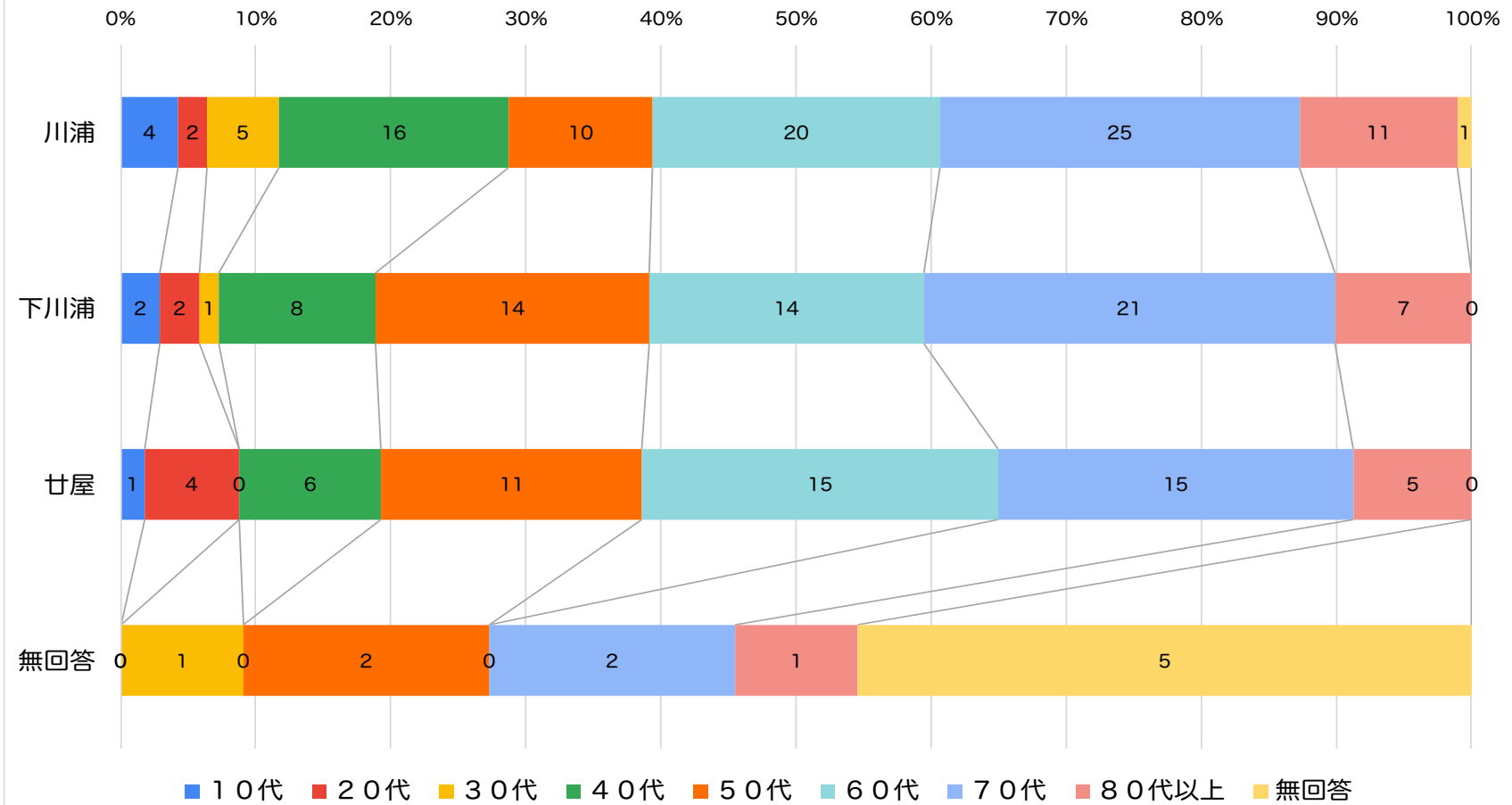


(まちづくり協議会の活動について) みなさんが感じる活動に対しての重要度と満足度を教えてください  
 [回答形式は前問同様に、4段階評価で、満足度についてのみ、「0：わからない」選択肢を設定]

課題	重要度	満足度	ギャップ値	「0」回答数
キャンプ場管理	3.133	3.122	0.011	122
キャンプ場企画	3.019	2.783	0.236	130
遊歩道整備	3.316	2.863	0.453	102
竹林伐採	3.228	2.818	0.41	123
夏祭り盆踊り	3.226	3.127	0.099	82
山歩きイベント	3.107	3	0.107	117
まち歩きイベント	3.083	2.94	0.143	118
空き家バンク	3.326	2.685	0.641	105
終活相続	3.108	2.778	0.33	137
空き家片付け	3.266	2.662	0.604	135
空き家調査	3.375	2.633	0.742	120
鯉下峠の環境整備	3.298	2.771	0.527	93
見通し悪い箇所整備	3.647	2.435	1.212	68
みわにわ新聞発行	3.252	3.228	0.024	75
インスタ情報発信	3.09	2.875	0.215	112
三和三山PR	3.199	2.814	0.385	112
納古山三和側登山道整備	3.28	2.833	0.447	115
小学校行事への協力	3.463	3.137	0.326	62

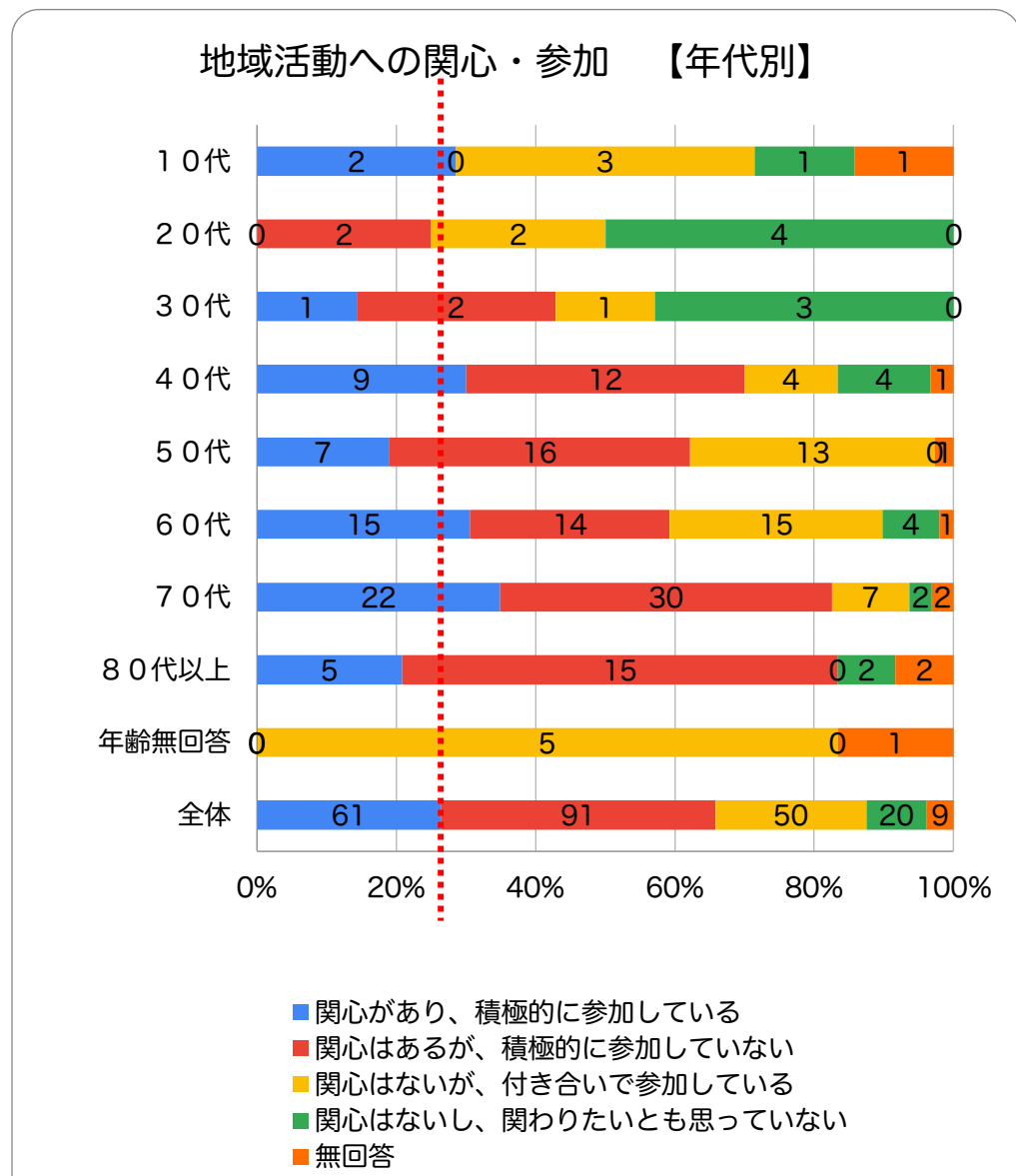
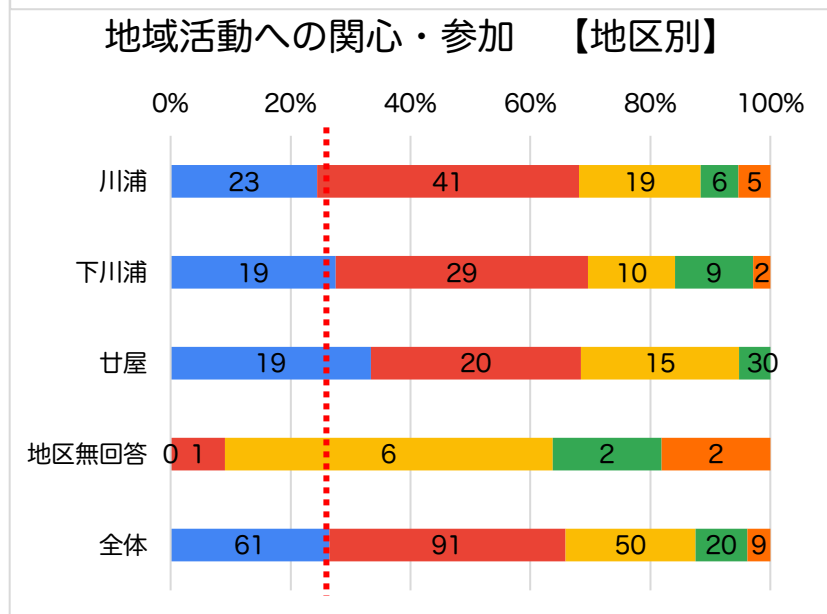
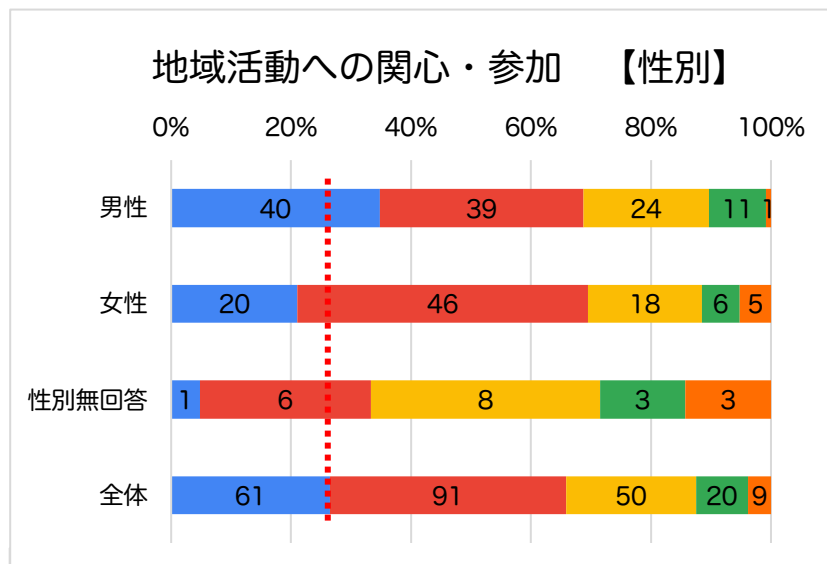


## 地区別の年齢構成



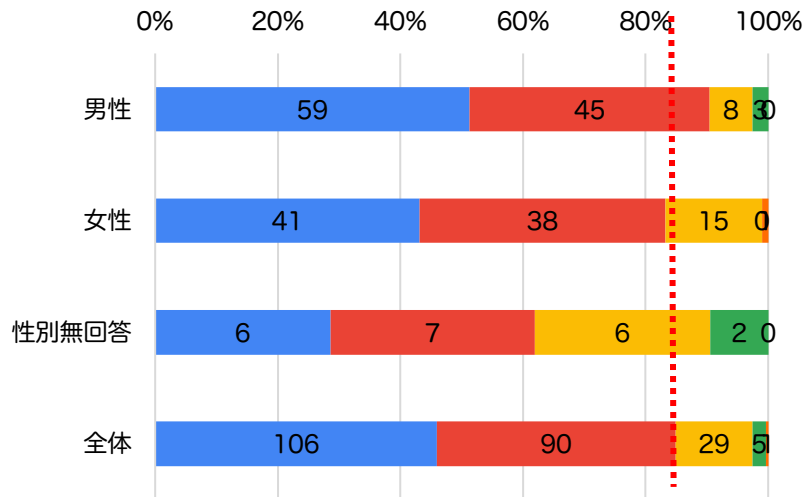
	10代	20代	30代	40代	50代	60代	70代	80代以上	無回答	地区計
川浦	4	2	5	16	10	20	25	11	1	94
下川浦	2	2	1	8	14	14	21	7	0	69
甘屋	1	4	0	6	11	15	15	5	0	57
無回答	0	0	1	0	2	0	2	1	5	11
年代計	7	8	7	30	37	49	63	24	6	231

## 意向 x 属性別

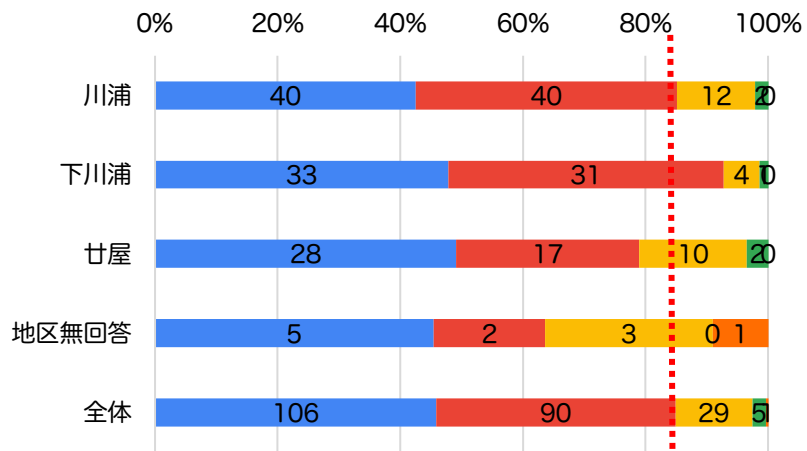


20代、30代で「関心はない」と答える人が多くなっています

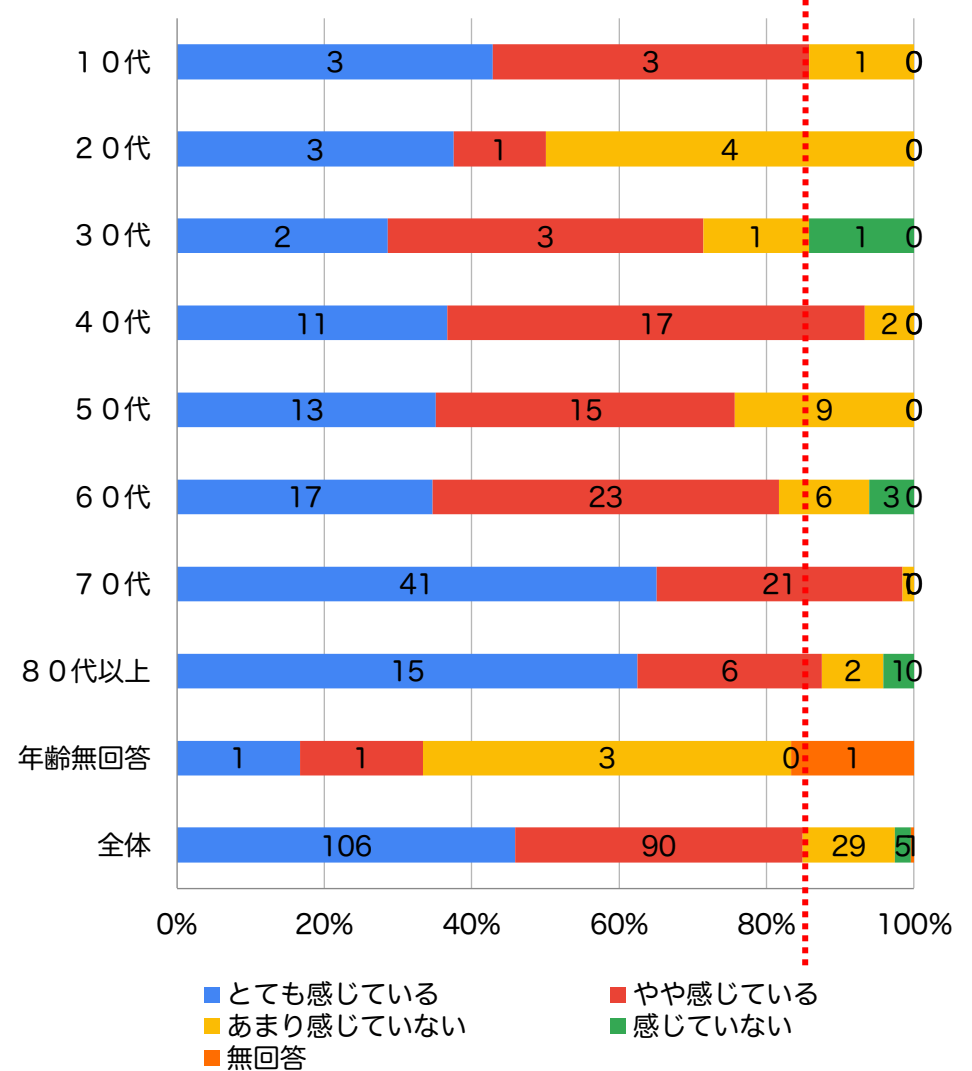
地域への愛着 【性別】



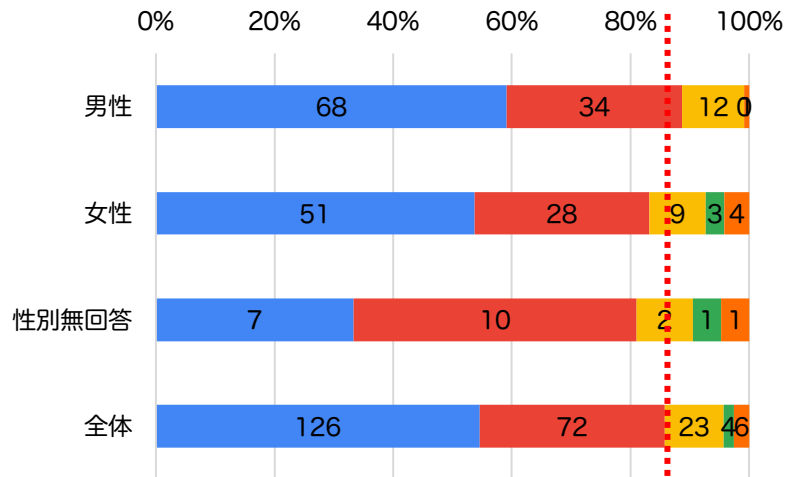
地域への愛着 【地区別】



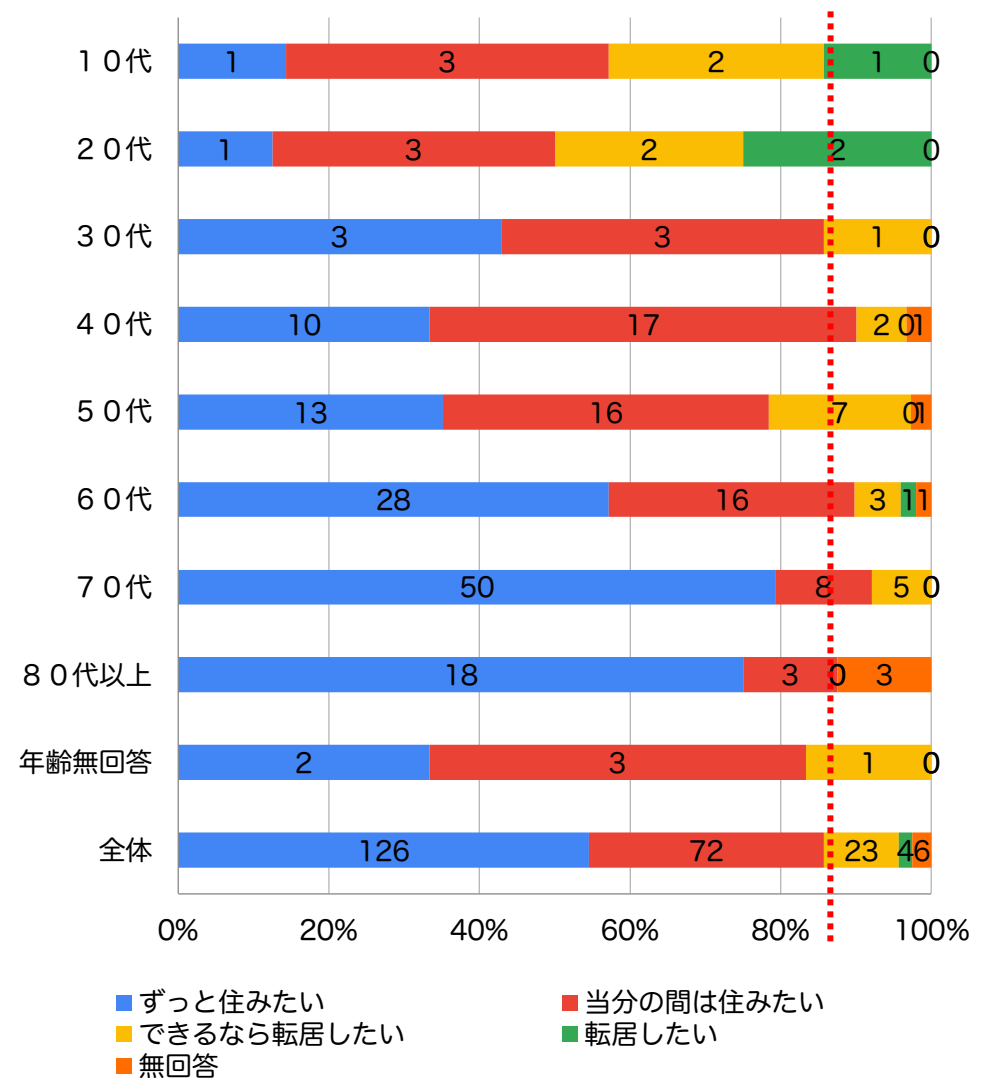
地域への愛着 【年代別】



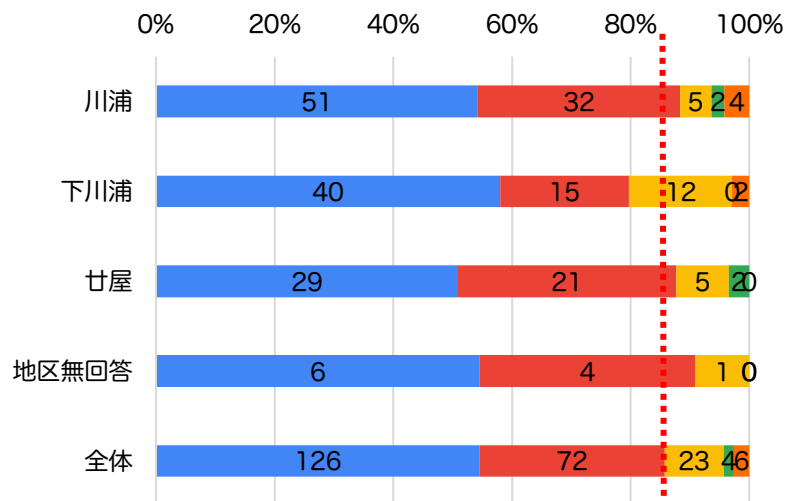
住み続けたいか 【性別】



住み続けたいか 【年代別】

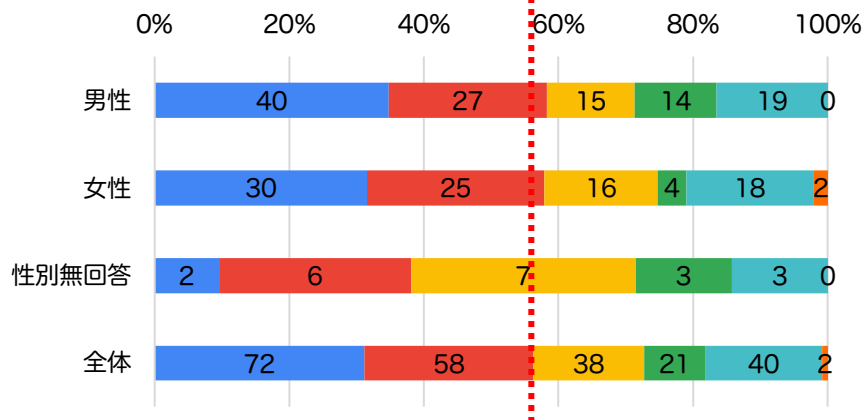


住み続けたいか 【地区別】

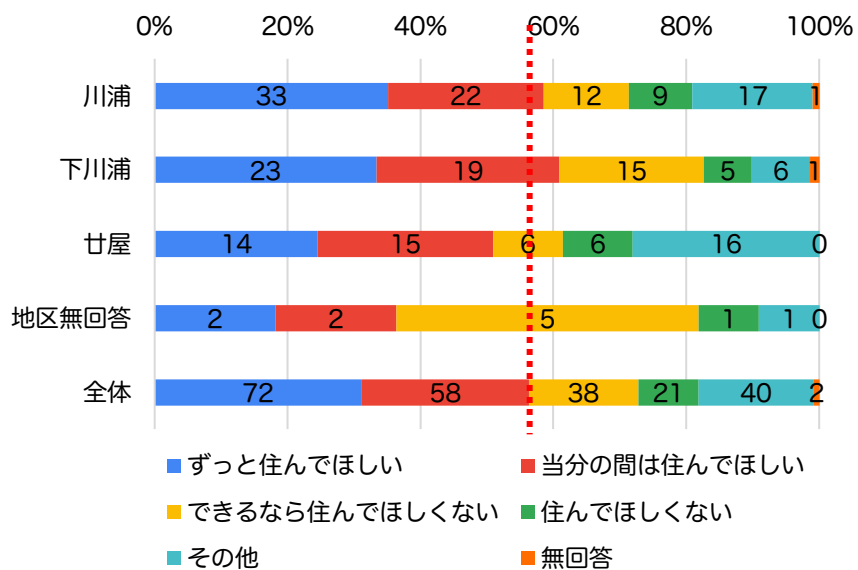


10代、20代では転居希望がある人が半数近くになります

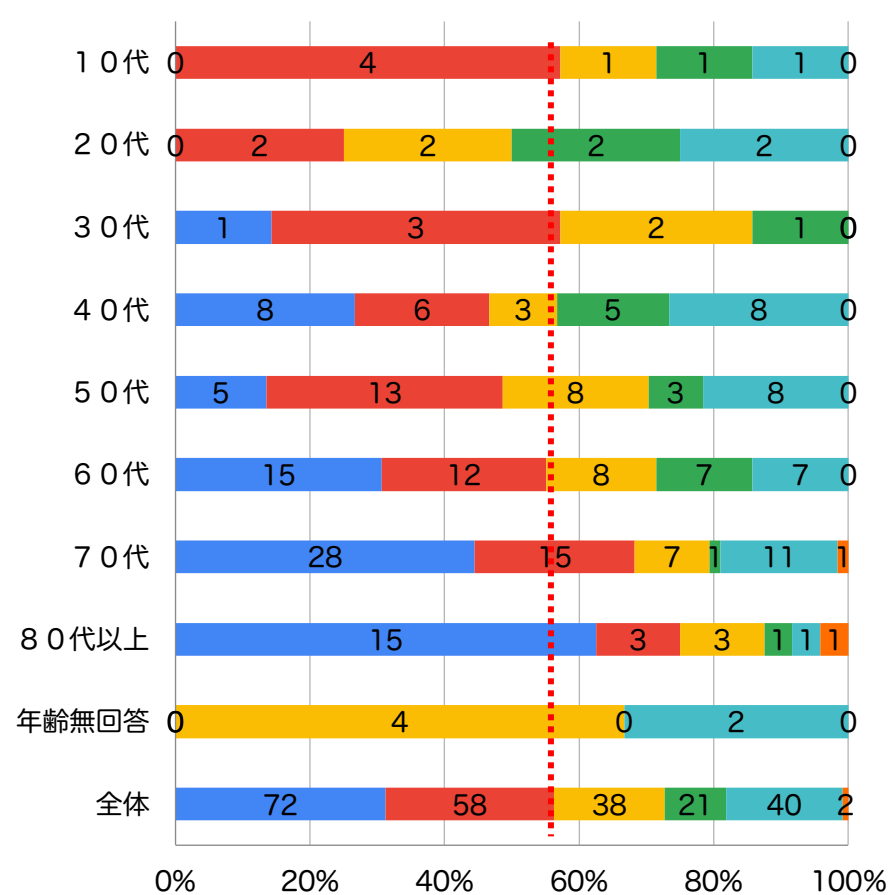
### 自分の子どもに住んでほしいか【性別】



### 自分の子に住んでほしいか【地区別】

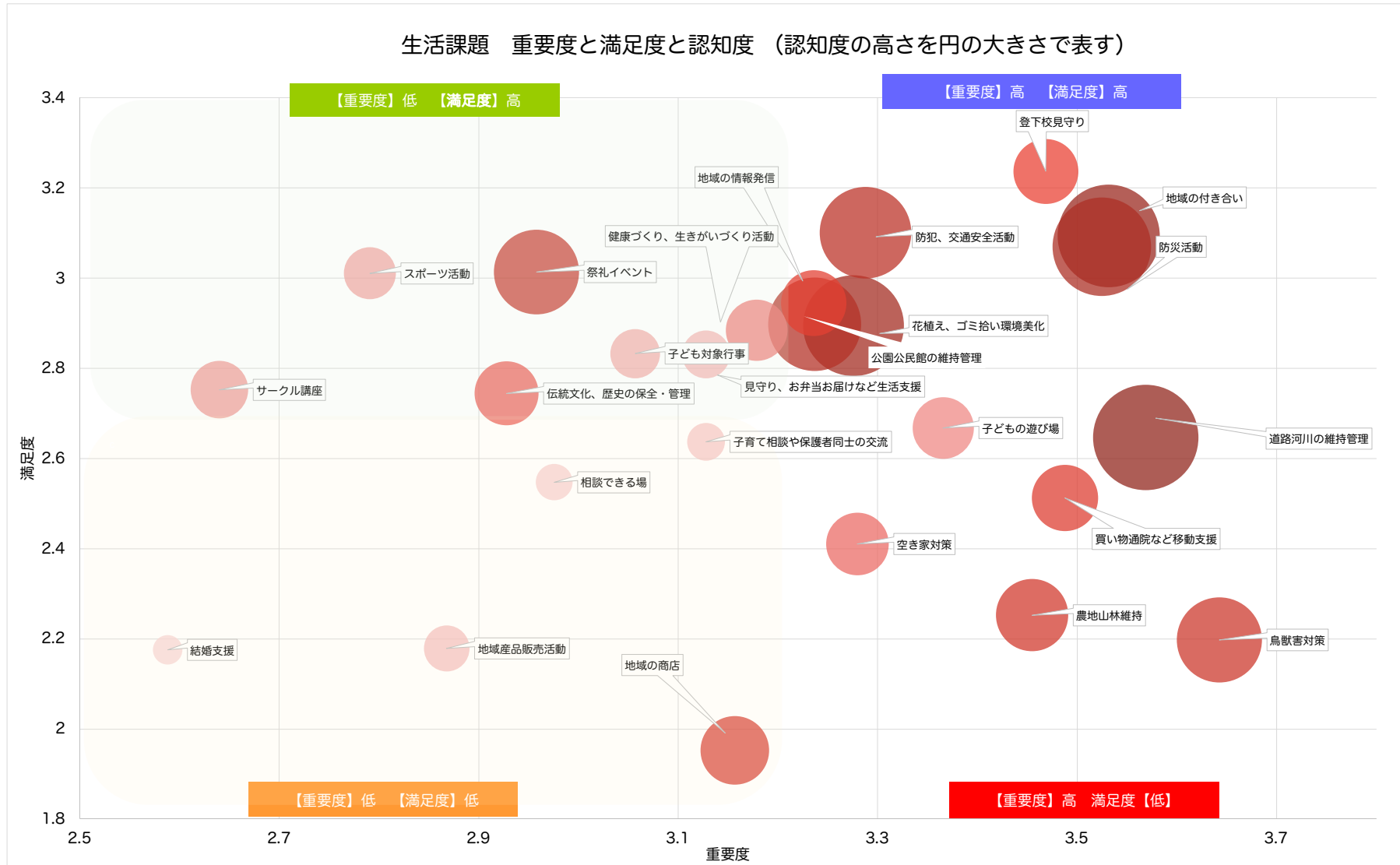


### 自分の子に住んでほしいか【年代別】



「自分の子どもに住んでほしい」と思う人の割合は世代が下るにつれて減り、10代～30代では「自分の子どもに住んでほしくない」と思う人が半数近くになります。これは蜂屋との大きな違いでした。

# 生活課題 全体図



重要度が高く、満足度が低く、住民の関心も高い、「鳥獣害対策」そして「農地山林維持」が喫緊の課題だといえます。また、引き続き活動を続けていく必要があるのが、「防災」「地域の付き合い」「登下校の見守り」です。

生活課題 年代別

生活課題 10代	重要度	満足度	ギャップ値	生活課題 20代	重要度	満足度	ギャップ値
結婚支援	2.800	1.000	1.800	祭礼イベント	3.600	1.000	2.600
買い物通院など移動支援	3.600	2.000	1.600	結婚支援	2.800	1.000	1.800
地域の商店	3.333	2.000	1.333	伝統文化、歴史の保全・管理	3.400	2.000	1.400
健康づくり、生きがいづくり活動	3.800	3.000	0.800	見守り、お弁当お届けなどの生活支援	3.200	2.000	1.200
祭礼イベント	3.600	3.000	0.600	子育て相談や保護者同士の交流	3.200	2.000	1.200
子どもの遊び場	3.600	3.000	0.600	空き家対策や移住定住促進	3.200	2.000	1.200
伝統文化、歴史の保全・管理	3.400	3.000	0.400	相談できる場所	3.000	2.000	1.000
サークル講座	2.800	2.500	0.300	買い物通院など移動支援	3.600	2.667	0.933
地域産品販売活動	2.800	2.500	0.300	サークル講座	2.800	2.000	0.800
公園公民館の維持管理	3.200	3.000	0.200	健康づくり、生きがいづくり活動	3.800	3.000	0.800
子育て相談や保護者同士の交流	3.200	3.000	0.200	地域産品販売活動	2.800	2.000	0.800
道路河川の維持管理	3.667	3.500	0.167	地域の商店	3.333	2.667	0.667
登下校見守り	3.400	3.250	0.150	子ども対象行事	2.600	2.000	0.600
子ども対象行事	2.600	2.600	0.000	地域の付き合い	3.167	2.667	0.500
地域の付き合い	3.167	3.250	-0.083	防災活動	3.400	3.000	0.400
見守り、お弁当お届けなどの生活支援	3.200	3.333	-0.133	登下校見守り	3.400	3.000	0.400
花植え、ゴミ拾い環境美化	3.167	3.400	-0.233	防犯、交通安全活動	3.200	3.000	0.200
防犯、交通安全活動	3.200	3.500	-0.300	地域の情報発信	3.200	3.000	0.200
スポーツ活動	3.200	3.500	-0.300	鳥獣害対策	3.000	3.000	0.000
防災活動	3.400	3.750	-0.350	子どもの遊び場	3.600	4.000	-0.400
相談できる場所	3.000	3.500	-0.500	農地山林維持	3.400	4.000	-0.600
鳥獣害対策	3.000	3.500	-0.500	道路河川の維持管理	3.667	4.333	-0.667
農地山林維持	3.400	4.000	-0.600	公園公民館の維持管理	3.200	4.000	-0.800
空き家対策や移住定住促進	3.200	4.000	-0.800	スポーツ活動	3.200	4.000	-0.800
地域の情報発信	3.200	4.000	-0.800	花植え、ゴミ拾い環境美化	3.167	4.000	-0.833

生活課題 30代	重要度	満足度	ギャップ値	生活課題 40代	重要度	満足度	ギャップ値
買い物通院など移動支援	3.714	1.000	2.714	農地山林維持	3.643	2.000	1.643
子どもの遊び場	3.429	0.750	2.679	鳥獣害対策	3.679	2.059	1.620
地域の商店	3.429	1.000	2.429	空き家対策や移住定住促進	3.536	1.944	1.591
空き家対策や移住定住促進	3.429	1.000	2.429	地域の商店	3.321	1.737	1.585
結婚支援	3.000	0.600	2.400	買い物通院など移動支援	3.607	2.545	1.062
相談できる場所	3.286	1.000	2.286	地域産品販売活動	2.964	1.929	1.036
地域産品販売活動	3.000	1.000	2.000	道路河川の維持管理	3.714	2.833	0.881
子育て相談や保護者同士の交流	3.286	1.600	1.686	子どもの遊び場	3.500	2.706	0.794
農地山林維持	3.429	1.800	1.629	防災活動	3.464	3.000	0.464
見守り、お弁当お届けなどの生活支援	3.000	1.750	1.250	子育て相談や保護者同士の交流	3.214	2.786	0.429
子ども対象行事	3.000	1.750	1.250	見守り、お弁当お届けなどの生活支援	3.429	3.000	0.429
鳥獣害対策	3.571	2.400	1.171	子ども対象行事	3.429	3.000	0.429
登下校見守り	3.571	2.500	1.071	地域の付き合い	3.500	3.087	0.413
スポーツ活動	2.571	1.600	0.971	相談できる場所	2.964	2.556	0.409
健康づくり、生きがいづくり活動	2.714	1.750	0.964	公園公民館の維持管理	3.143	2.800	0.343
地域の情報発信	3.286	2.600	0.686	健康づくり、生きがいづくり活動	3.321	3.000	0.321
防災活動	3.286	3.000	0.286	伝統文化、歴史の保全・管理	3.036	2.800	0.236
伝統文化、歴史の保全・管理	2.286	2.000	0.286	地域の情報発信	3.036	2.889	0.147
サークル講座	2.429	2.250	0.179	防犯、交通安全活動	3.321	3.190	0.131
花植え、ゴミ拾い環境美化	3.143	3.200	-0.057	祭礼イベント	3.179	3.048	0.131
道路河川の維持管理	3.167	3.250	-0.083	花植え、ゴミ拾い環境美化	3.250	3.125	0.125
公園公民館の維持管理	3.000	3.250	-0.250	登下校見守り	3.643	3.526	0.117
地域の付き合い	3.143	3.400	-0.257	結婚支援	2.321	2.333	-0.012
防犯、交通安全活動	2.857	3.500	-0.643	サークル講座	2.643	2.714	-0.071
祭礼イベント	2.857	3.500	-0.643	スポーツ活動	3.071	3.273	-0.201

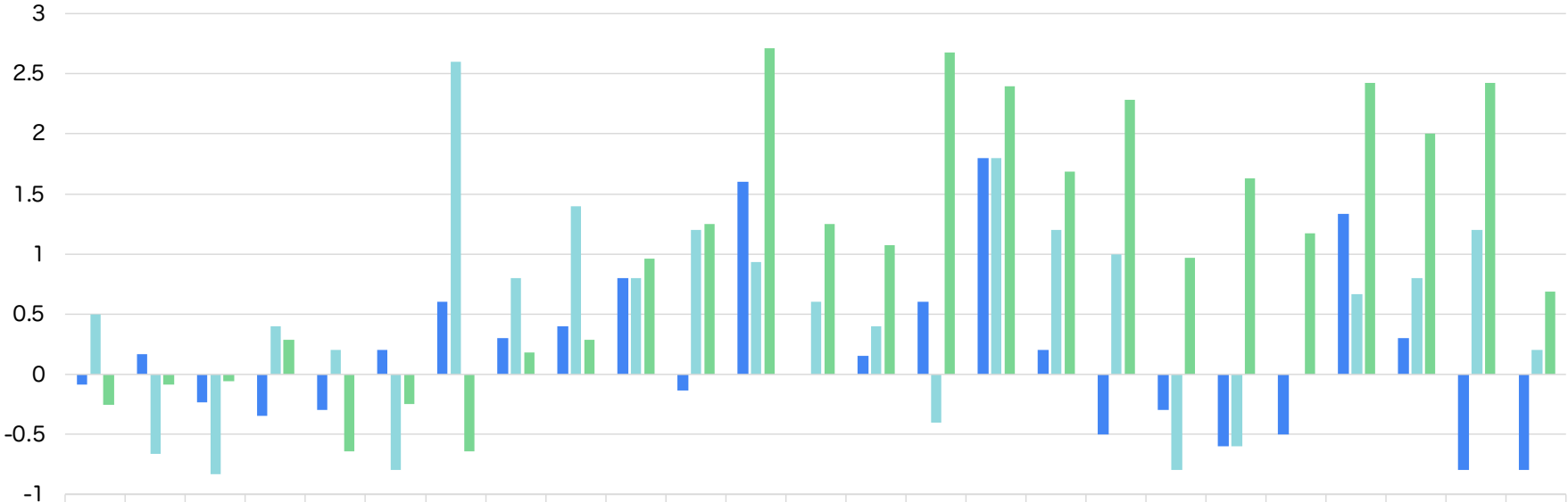
生活課題 50代	重要度	満足度	ギャップ値	生活課題 60代	重要度	満足度	ギャップ値
鳥獣害対策	3.686	1.958	1.727	道路河川の維持管理	3.625	2.429	1.196
買い物通院など移動支援	3.543	1.955	1.588	鳥獣害対策	3.208	2.171	1.037
地域の商店	3.171	1.647	1.524	農地山林維持	3.104	2.258	0.846
農地山林維持	3.429	2.000	1.429	地域の商店	2.708	1.966	0.743
地域産品販売活動	2.914	1.667	1.248	買い物通院など移動支援	3.313	2.828	0.485
道路河川の維持管理	3.600	2.552	1.048	花植え、ゴミ拾い環境美化	3.250	2.818	0.432
空き家対策や移住定住促進	3.143	2.353	0.790	空き家対策や移住定住促進	2.854	2.423	0.431
子どもの遊び場	3.486	2.750	0.736	防災活動	3.396	2.973	0.423
相談できる場所	2.971	2.333	0.638	地域の付き合い	3.500	3.154	0.346
見守り、お弁当お届けなどの生活支援	3.086	2.600	0.486	公園公民館の維持管理	3.125	2.800	0.325
子育て相談や保護者同士の交流	3.086	2.600	0.486	防犯、交通安全活動	3.250	2.970	0.280
公園公民館の維持管理	3.200	2.760	0.440	子育て相談や保護者同士の交流	2.750	2.533	0.217
地域の付き合い	3.457	3.094	0.363	相談できる場所	2.563	2.353	0.210
登下校見守り	3.486	3.133	0.352	地域産品販売活動	2.292	2.176	0.115
結婚支援	2.343	2.000	0.343	子ども対象行事	2.854	2.762	0.092
健康づくり、生きがいづくり活動	3.171	2.867	0.305	健康づくり、生きがいづくり活動	2.875	2.792	0.083
花植え、ゴミ拾い環境美化	3.229	2.964	0.264	子どもの遊び場	3.000	2.917	0.083
防災活動	3.343	3.111	0.232	見守り、お弁当お届けなどの生活支援	2.938	2.917	0.021
地域の情報発信	3.143	2.938	0.205	結婚支援	2.208	2.214	-0.006
子ども対象行事	2.829	2.636	0.192	地域の情報発信	2.729	2.852	-0.123
伝統文化、歴史の保全・管理	2.943	2.824	0.119	伝統文化、歴史の保全・管理	2.583	2.720	-0.137
防犯、交通安全活動	3.200	3.333	-0.133	登下校見守り	3.167	3.308	-0.141
サークル講座	2.543	2.750	-0.207	祭礼イベント	2.667	2.879	-0.212
スポーツ活動	2.829	3.077	-0.248	サークル講座	2.313	2.714	-0.402
祭礼イベント	2.857	3.130	-0.273	スポーツ活動	2.167	2.714	-0.548

生活課題 70代	重要度	満足度	ギャップ値	生活課題 80代以上	重要度	満足度	ギャップ値
鳥獣害対策	3.600	2.171	1.429	鳥獣害対策	3.727	1.864	1.864
農地山林維持	3.300	2.258	1.042	地域の商店	3.182	1.364	1.818
道路河川の維持管理	3.433	2.429	1.005	農地山林維持	3.409	1.700	1.709
空き家対策や移住定住促進	3.133	2.423	0.710	地域の付き合い	3.864	2.227	1.636
地域の商店	2.633	1.966	0.668	子どもの遊び場	3.182	1.556	1.626
防災活動	3.567	2.973	0.594	相談できる場所	2.955	1.353	1.602
地域の付き合い	3.717	3.154	0.563	道路河川の維持管理	3.318	1.783	1.536
地域産品販売活動	2.683	2.176	0.507	結婚支援	2.727	1.250	1.477
公園公民館の維持管理	3.283	2.800	0.483	見守り、お弁当お届けなどの生活支援	3.273	1.842	1.431
花植え、ゴミ拾い環境美化	3.300	2.818	0.482	買い物通院など移動支援	3.545	2.136	1.409
相談できる場所	2.800	2.353	0.447	子育て相談や保護者同士の交流	2.682	1.278	1.404
結婚支援	2.617	2.214	0.402	防災活動	4.091	2.750	1.341
買い物通院など移動支援	3.217	2.828	0.389	子ども対象行事	3.091	1.750	1.341
子どもの遊び場	3.300	2.917	0.383	地域産品販売活動	2.864	1.526	1.337
子育て相談や保護者同士の交流	2.917	2.533	0.383	空き家対策や移住定住促進	3.318	2.000	1.318
地域の情報発信	3.183	2.852	0.331	健康づくり、生きがいづくり活動	3.864	2.565	1.298
子ども対象行事	3.000	2.762	0.238	登下校見守り	3.500	2.333	1.167
防犯、交通安全活動	3.183	2.970	0.214	花植え、ゴミ拾い環境美化	3.091	1.957	1.134
健康づくり、生きがいづくり活動	2.883	2.792	0.092	防犯、交通安全活動	3.500	2.375	1.125
祭礼イベント	2.967	2.879	0.088	スポーツ活動	2.864	1.789	1.074
登下校見守り	3.333	3.308	0.026	地域の情報発信	3.136	2.118	1.019
伝統文化、歴史の保全・管理	2.717	2.720	-0.003	伝統文化、歴史の保全・管理	3.091	2.182	0.909
サークル講座	2.700	2.714	-0.014	サークル講座	2.773	2.095	0.677
スポーツ活動	2.700	2.714	-0.014	公園公民館の維持管理	3.273	2.625	0.648
見守り、お弁当お届けなどの生活支援	2.783	2.917	-0.133	祭礼イベント	2.955	2.348	0.607

順位	10代		20代		30代	
1	結婚支援	1.800	祭礼イベント	2.600	買い物通院など移動支援	2.714
2	買い物通院など移動支援	1.600	結婚支援	1.800	子どもの遊び場	2.679
3	地域の商店	1.333	伝統文化、歴史の保全・管理	1.400	地域の商店 / 空き家対策や移住定住促進	2.429
4	健康づくり、生きがいづくり活動	0.800	見守り、お弁当お届けなどの生活支援 / 子育て相談や保護者交流	1.200	結婚支援	2.400
5	祭礼イベント / 子どもの遊び場	0.600	/ 空き家対策や移住定住促進			
順位	40代		50代		60代	
1	農地山林維持	1.643	鳥獣害対策	1.727	道路河川の維持管理	1.196
2	鳥獣害対策	1.620	買い物通院など移動支援	1.588	鳥獣害対策	1.037
3	空き家対策や移住定住促進	1.591	地域の商店	1.524	農地山林維持	0.846
4	地域の商店	1.585	農地山林維持	1.429	地域の商店	0.743
5	買い物通院など移動支援	1.062	地域産品販売活動	1.248	買い物通院など移動支援	0.485
順位	70代		80代以上		各年代について、ギャップ値上位5つを抽出した	
1	鳥獣害対策	1.429	鳥獣害対策	1.864		
2	農地山林維持	1.042	地域の商店	1.818		
3	道路河川の維持管理	1.005	農地山林維持	1.709		
4	空き家対策や移住定住促進	0.710	地域の付き合い	1.636		
5	地域の商店	0.668	子どもの遊び場	1.626		

# 暮らしの中の困りごと（10代～30代）

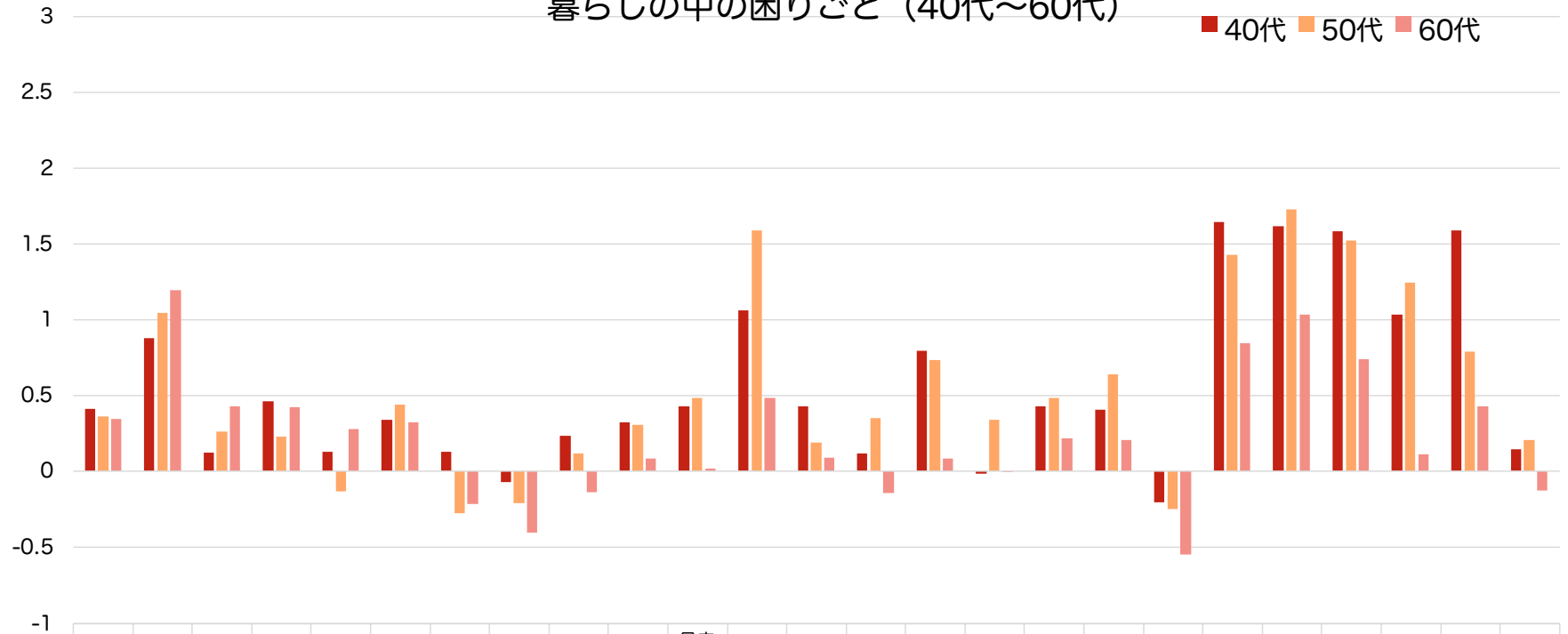
■ 10代 ■ 20代 ■ 30代



	地域の 付き合い	道路河 川の維 持管理	花植 え、ゴ ミ拾い 環境美 化	防災活 動	防犯、 交通安 全活動	公園公 民館の 維持管 理	祭礼イ ベント	サーク ル講座	伝統文 化、歴 史の保 全・管 理	健康づ くり、 生きが いづく り活動	見守 り、お 弁当お 届けな どの生 活支援	買い物 通院な ど移動 支援	子ども 対象行 事	登下校 見守り	子ども の遊び 場	結婚支 援	子育て 相談や 保護者 同士の 交流	相談で きる場 所	スポー ツ活動	農地山 林維持	鳥獣害 対策	地域の 商店	地域産 品販売 活動	空き家 対策や 移住定 住促進	地域の 情報発 信
■ 10代	-0.08	0.167	-0.23	-0.35	-0.30	0.200	0.600	0.300	0.400	0.800	-0.13	1.600	0.000	0.150	0.600	1.800	0.200	-0.50	-0.30	-0.60	-0.50	1.333	0.300	-0.80	-0.80
■ 20代	0.500	-0.66	-0.83	0.400	0.200	-0.80	2.600	0.800	1.400	0.800	1.200	0.933	0.600	0.400	-0.40	1.800	1.200	1.000	-0.80	-0.60	0.000	0.667	0.800	1.200	0.200
■ 30代	-0.25	-0.08	-0.05	0.286	-0.64	-0.25	-0.64	0.179	0.286	0.964	1.250	2.714	1.250	1.071	2.679	2.400	1.686	2.286	0.971	1.629	1.171	2.429	2.000	2.429	0.686

10代～30代は「結婚支援」が他世代と比べて高いです。「祭礼イベント」が高く現れるのは20代のみです。30代では、「子どもの遊び場」「農地山林維持」「鳥獣害対策」などハード面での課題が高くなっています。若者に三和に住み続けたいと思ってもらうことが課題のひとつです。「地域の商店」と「買い物や通院などの移動支援」のニーズが高いといえます。

## 暮らしの中の困りごと（40代～60代）

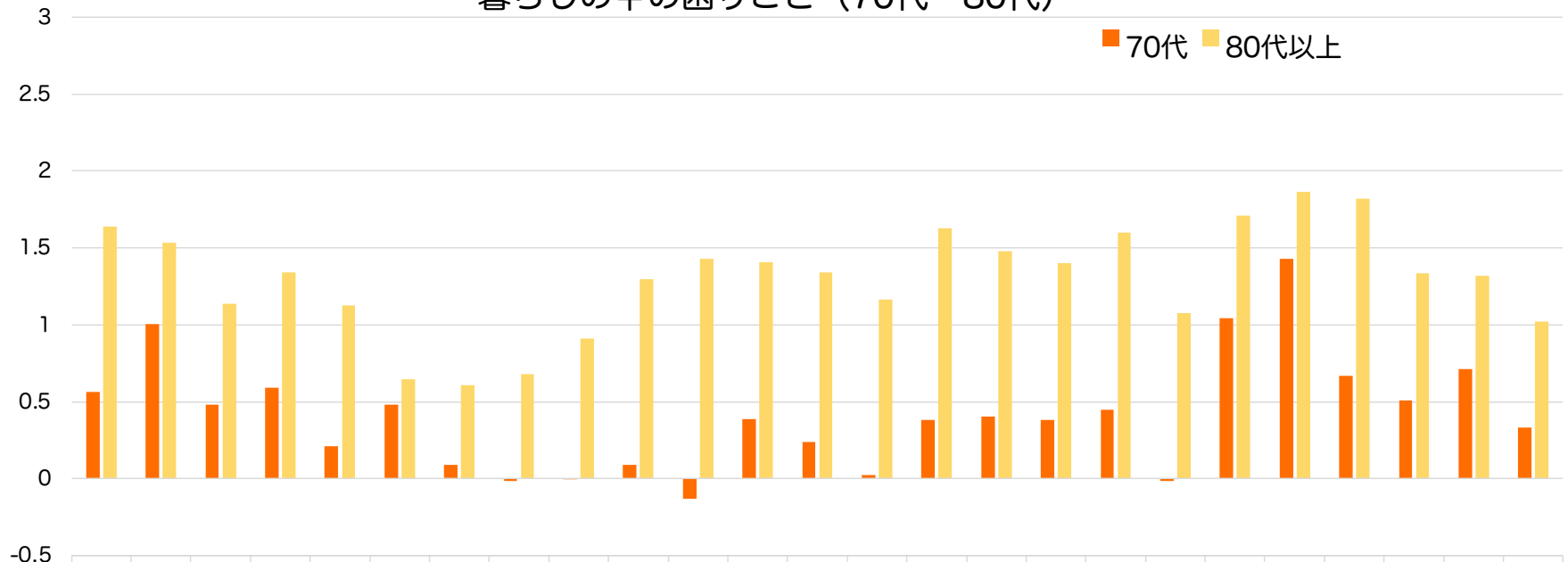


	地域の 付き合い	道路河 川の維 持管理	花植 え、ゴ ミ拾い 環境美 化	防災活 動	防犯、 交通安 全活動	公園公 民館の 維持管 理	祭礼イ ベント	サーク ル講座	伝統文 化、歴 史の保 全・管 理	健康づ くり、 生きが いづく どの生 活支援	見守 り、お 弁当お 届けな どの生 活支援	買い物 通院な ど移動 支援	子ども 対象行 事	登下校 見守り	子ども の遊び 場	結婚支 援	子育て 相談や 保護者 同士の 交流	相談で きる場 所	スポー ツ活動	農地山 林維持	鳥獣害 対策	地域の 商店	地域産 品販売 活動	空き家 対策や 移住定 住促進	地域の 情報発 信
■40代	0.41	0.88	0.12	0.46	0.13	0.34	0.13	-0.0	0.23	0.32	0.42	1.06	0.42	0.11	0.79	-0.0	0.42	0.40	-0.2	1.64	1.62	1.58	1.03	1.59	0.14
■50代	0.36	1.04	0.26	0.23	-0.1	0.44	-0.2	-0.2	0.11	0.30	0.48	1.58	0.19	0.35	0.73	0.34	0.48	0.63	-0.2	1.42	1.72	1.52	1.24	0.79	0.20
■60代	0.34	1.19	0.43	0.42	0.28	0.32	-0.2	-0.4	-0.1	0.08	0.02	0.48	0.09	-0.1	0.08	-0.0	0.21	0.21	-0.5	0.84	1.03	0.74	0.11	0.43	-0.1

40代～60代は「鳥獣害対策」「農地山林維持」「道路河川の維持管理」などハード面での課題が高く現れ、相対的に、「祭礼イベント」「サークル講座」などソフト面での課題は少なくなっています。

## 暮らしの中の困りごと（70代～80代）

70代 80代以上



	地域の付き合い	道路川の維持管理	花植え、ゴミ拾い、環境美化	防災活動	防犯、交通安全活動	公園公民館の維持管理	祭礼イベント	サークル講座	伝統文化、歴史の保全・管理	健康づくり、生きがいの活動	見守り、お弁当お通院など移動支援	買い物対象行事	子ども登下校見守り	子どもの遊び場	子ども結婚支援	子育て相談や保護者同士の交流	相談でぎる場所	相談でぎる場所	スポーツ活動	農地山林維持	鳥獣害対策	地域の商店	地域産品販売活動	空き家対策や移住定住促進	地域の情報発信
70代	0.563	1.005	0.482	0.594	0.214	0.483	0.088	-0.01	-0.00	0.092	-0.13	0.389	0.238	0.026	0.383	0.402	0.383	0.447	-0.01	1.042	1.429	0.668	0.507	0.710	0.331
80代以上	1.636	1.536	1.134	1.341	1.125	0.648	0.607	0.677	0.909	1.298	1.431	1.409	1.341	1.167	1.626	1.477	1.404	1.602	1.074	1.709	1.864	1.818	1.337	1.318	1.019

80代は他世代と比べて、各課題のギャップ値が高く、困っている人が多いといえます。ハード面にもソフト面にも課題を感じているのが80代以上だといえます。

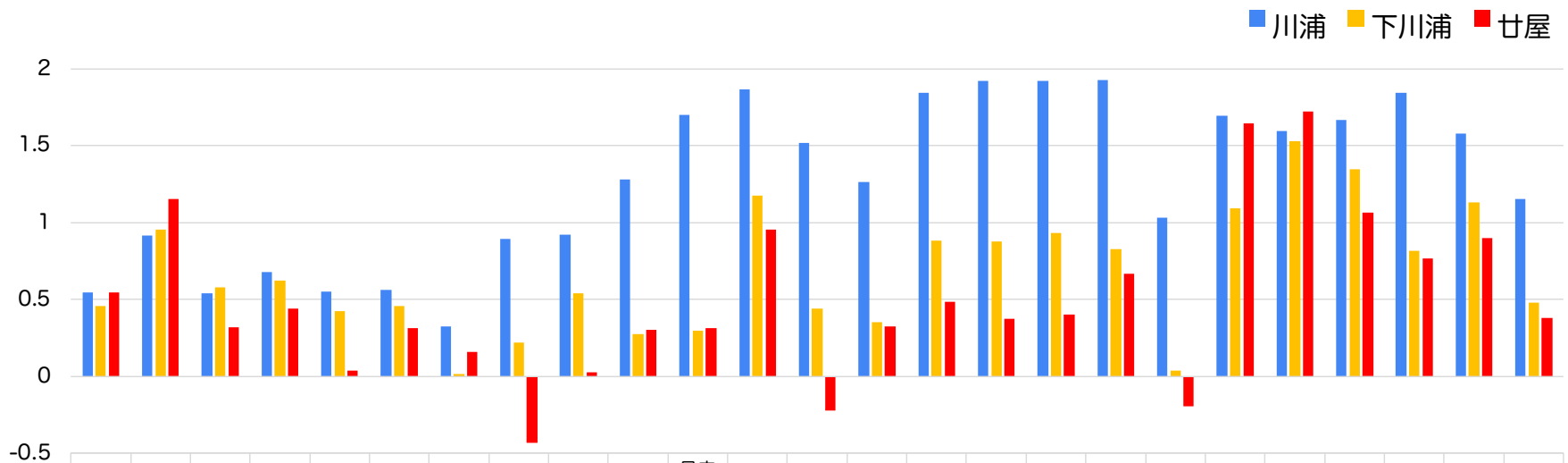
生活課題 地区別

生活課題 川浦	重要度	満足度	ギャップ値	生活課題 下川浦	重要度	満足度	ギャップ値
相談できる場所	3.026	1.099	1.927	鳥獣害対策	3.439	1.911	1.528
子育て相談や保護者同士の交流	3.244	1.319	1.924	地域の商店	2.937	1.590	1.347
結婚支援	2.747	0.824	1.923	買い物通院など移動支援	3.492	2.318	1.174
買い物通院など移動支援	3.549	1.684	1.865	空き家対策や移住定住促進	3.273	2.140	1.133
子どもの遊び場	3.458	1.613	1.844	農地山林維持	3.182	2.089	1.093
地域産品販売活動	3.000	1.157	1.843	道路河川の維持管理	3.484	2.529	0.954
見守り、お弁当お届けなどの生活支援	3.250	1.548	1.702	子育て相談や保護者同士の交流	3.015	2.083	0.932
農地山林維持	3.563	1.867	1.696	子どもの遊び場	3.369	2.488	0.881
地域の商店	3.278	1.611	1.667	結婚支援	2.552	1.676	0.877
鳥獣害対策	3.691	2.095	1.597	相談できる場所	2.909	2.079	0.830
空き家対策や移住定住促進	3.321	1.740	1.581	地域産品販売活動	2.621	1.806	0.816
子ども対象行事	3.250	1.730	1.520	防災活動	3.508	2.882	0.625
健康づくり、生きがいづくり活動	3.305	2.026	1.279	花植え、ゴミ拾い環境美化	3.238	2.661	0.577
登下校見守り	3.554	2.289	1.265	伝統文化、歴史の保全・管理	2.922	2.381	0.541
地域の情報発信	3.333	2.178	1.155	地域の情報発信	3.197	2.717	0.480
スポーツ活動	2.827	1.795	1.033	地域の付き合い	3.477	3.019	0.458
伝統文化、歴史の保全・管理	2.988	2.068	0.919	公園公民館の維持管理	3.109	2.653	0.456
道路河川の維持管理	3.628	2.711	0.917	子ども対象行事	3.031	2.588	0.443
サークル講座	2.732	1.838	0.894	防犯、交通安全活動	3.323	2.896	0.427
防災活動	3.600	2.922	0.678	登下校見守り	3.508	3.156	0.352
公園公民館の維持管理	3.337	2.776	0.561	見守り、お弁当お届けなどの生活支援	3.106	2.806	0.301
防犯、交通安全活動	3.446	2.895	0.551	健康づくり、生きがいづくり活動	3.156	2.878	0.278
地域の付き合い	3.557	3.013	0.544	サークル講座	2.677	2.455	0.222
花植え、ゴミ拾い環境美化	3.356	2.818	0.538	スポーツ活動	2.662	2.625	0.037
祭礼イベント	2.988	2.662	0.326	祭礼イベント	2.908	2.894	0.014
平均	3.281	2.011		平均	3.124	2.453	

生活課題 廿屋	重要度	満足度	ギャップ値
鳥獣害対策	3.607	1.884	1.723
農地山林維持	3.446	1.800	1.646
道路河川の維持管理	3.696	2.542	1.155
地域の商店	3.000	1.935	1.065
買い物通院など移動支援	3.357	2.400	0.957
空き家対策や移住定住促進	2.964	2.063	0.902
地域産品販売活動	2.768	2.000	0.768
相談できる場所	2.804	2.133	0.670
地域の付き合い	3.607	3.063	0.545
子どもの遊び場	3.143	2.655	0.488
防災活動	3.464	3.022	0.442
子育て相談や保護者同士の交流	2.786	2.385	0.401
地域の情報発信	2.982	2.600	0.382
結婚支援	2.089	1.714	0.375
登下校見守り	3.179	2.852	0.327
花植え、ゴミ拾い環境美化	3.250	2.932	0.318
見守り、お弁当お届けなどの生活支援	2.946	2.632	0.315
公園公民館の維持管理	3.196	2.884	0.313
健康づくり、生きがいづくり活動	3.071	2.769	0.302
祭礼イベント	3.018	2.857	0.161
防犯、交通安全活動	3.036	3.000	0.036
伝統文化、歴史の保全・管理	2.732	2.704	0.028
スポーツ活動	2.679	2.870	-0.191
子ども対象行事	2.661	2.882	-0.222
サークル講座	2.429	2.857	-0.429
平均	3.036	2.537	

順位	川浦	
1	相談できる場所	1.927
2	子育て相談や保護者同士の交流	1.924
3	結婚支援	1.923
4	買い物通院など移動支援	1.865
5	子どもの遊び場	1.844
順位	下川浦	
1	鳥獣害対策	1.528
2	地域の商店	1.347
3	買い物通院など移動支援	1.174
4	空き家対策や移住定住促進	1.133
5	農地山林維持	1.093
順位	廿屋	
1	鳥獣害対策	1.723
2	農地山林維持	1.646
3	道路河川の維持管理	1.155
4	地域の商店	1.065
5	買い物通院など移動支援	0.957

## 暮らしの中の困りごと 地区別



	地域の 付き合い	道路河 川の維 持管理	花植 え、ゴ ミ拾い 環境美 化	防災活 動	防犯、 交通安 全活動	公園公 民館の 維持管 理	祭礼イ ベント	サーク ル講座	伝統文 化、歴 史の保 全・管 理	健康 づくり、 生きが いづく り活動	見守 り、お 弁当お 届けな どの生 活支援	買い物 通院な ど移動 支援	子ども 対象行 事	登下校 見守り	子ども の遊び 場	結婚支 援	子育て 相談や 保護者 同士の 交流	相談で きる場 所	スポー ツ活動	農地山 林維持	鳥獣害 対策	地域の 商店	地域産 品販売 活動	空き家 対策や 移住定 住促進	地域の 情報発 信
■ 川浦	0.544	0.917	0.538	0.678	0.551	0.561	0.326	0.894	0.919	1.279	1.702	1.865	1.520	1.265	1.844	1.923	1.924	1.927	1.033	1.696	1.597	1.667	1.843	1.581	1.155
■ 下川浦	0.458	0.954	0.577	0.625	0.427	0.456	0.014	0.222	0.541	0.278	0.301	1.174	0.443	0.352	0.881	0.877	0.932	0.830	0.037	1.093	1.528	1.347	0.816	1.133	0.480
■ 廿屋	0.545	1.155	0.318	0.442	0.036	0.313	0.161	-0.42	0.028	0.302	0.315	0.957	-0.22	0.327	0.488	0.375	0.401	0.670	-0.19	1.646	1.723	1.065	0.768	0.902	0.382

川浦地区の困り感が他2地区と比べて高いことがわかります。ハード面での課題に加え、ソフト面での課題への対応も求められているといえます。

