



美濃加茂市立山之上小学校だより

2026 年 3 月

けやき



【学校の教育目標】
けやきのようにたくましい子

みんなが
『協育・共育』



みんなが『協育・共育』！

校長 日比野 浩二

暖かみのある早春の日差しが、真っ白に塗装された校舎に降り注ぎ、まぶしいばかりの輝きを放っています。1986 年の建設依頼初めて山之上小学校の校舎の外壁が塗り直されました。工事中は駐車場等において、ご不便をおかけしました。また、ご理解・ご協力、ありがとうございました。無事に終了しました。防犯カメラの設置工事も並行して行われ、また一つ、安心・安全な環境が整えられています。

白く輝く外壁を見て、子供たちは驚きとうれしさにあふれた表情になるとともに、「汚さないように大切にしよう。」と思いを口にしています。本当にその通りだと考えます。

さて、その工事と時を同じくして、“子どもの「主体性」を育むための絶えず見つめなおす視点”に対する自己評価へのご協力、ありがとうございます。保護者、学校運営協議会委員、職員、それぞれの評価を合わせた結果（回答率約 73%）は、以下の通りです。

絶えず見つめなおす視点	よく	まあまあ	あまり	まったく
子供の心を解放できるように、聴く・反応することを通して、受け入れる姿勢でいる。	18.3	75.0	6.7	0
子供に自ら考える・決める・行動する機会を設けて、見届け価値づけている。	20.3	72.9	6.8	0
子供のその子らしさ(持ち味、強み)を見つけて、伝えるようにしている。	33.9	54.2	11.9	0
子供の発言に「どうして?」「どうする?」と尋ねることを繰り返している。	20.3	61.0	16.9	1.7
子供自身の行動によって、自分や周囲に良い変化がもたらされるような成功体験を積ませている。	16.9	64.4	18.6	0
子供が多様な価値観に気づく、心豊かになるように、地域の人など様々な人と関わり学校・家庭で得られない経験を積極的にしている。	11.7	51.7	35.0	1.7
「自分で調べてみよう。」等、子供の目の前で手本となることを見せるようにしている。	13.3	51.7	33.3	1.7
地域への愛着や担い手としての自覚を育むよう、地域や周りの人々に対するリスペクト感覚を高めている。	15.0	58.3	25.0	1.7

上の数字は割合(%)で、それだけを見れば、子供たちに関わる大人が、もう少し努力を要するとうかがえるかもしれませんが、次のような体験を語られる方がお見えになり、とても心強い思いになります。

■教えられるのではなく、子供たちで話し合い、答えに近づいたり活動をつくったりしている。
自分たちの願いや思いに近づく活動は主体的になって効果的な活動になる。

■子供の意欲を引き出す活動を考え、きっかけを与えながら多様な活動に挑戦できるようにしてきた。それに、その行動や成果の価値に気づけるようにして、子供に自信が身についた部分もあるが、もう一つ頑張らせたかった。

そして、子供たちによる自己ベストの更新【どんな新しい自分になることができましたか。また、その自分になれたのはどうしてですか】に対する振り返りを一部、次に記します。

「前は好き嫌いが多かったけど、今は好き嫌いが減った。勇気を出して食べたら、おいしかった。」

「授業で、自信をもって発表できるようになった。みんなと仲良くなってきたから。」

「自分で話せるようになった。先生が教えてくれたから。」

「地域の人などに挨拶できるようになった。鬼ごっこなどのキャンペーンでできるようになった。」

「学級では、まだうるさいところがあるけれど、みんなで協力して以前と全然違う。それに、みんなが優しくてうれしい。」

「割り算が難しいと思っていたけど、掛け算を練習して（割り算が）できるようになった。」

「話がたくさんできるようになった。発表の練習などで大きな声で発表をしたから。」

「勉強がいっぱいできるようになった。自分から進んでやるようになったから。」

「発表ができるようになった。第4期の『伝える』が達成できるように発表した。」

「自主学习で、テスト勉強をしたら、テストの間違いが減った。」

「自主勉強がたくさんできた。予習、復習を特に頑張った。予習することで、次の日の授業で挙手や教えることが今までよりたくさんになった。」

「挙手発言がたくさんできるようになった。1年ほど前から意識してできるだけ挙げられるように努力した。」

「自分の意見をしっかり言うことができるようになった。前は『違うかな…!?』と気にしていたけど、委員会とかで言えるようになった。」

「下の学年の子との交流が少し増えた。友達と話しに行った。」

「どんな人にも、地域の人にも、積極的に挨拶をした。上級生としてお手本になるよう頑張った。」

「自主勉強を頑張れた。理由は夢ができたから」

「勉強、特に苦手分野に挑戦することができた。高校受験に受かるようにするため。」

「真面目に過ごすだけでなく、何事も楽しもうとする気持ちをもてるようになったから、運動会や修学旅行、ふるさと発表会でも苦手なことはあったけど、最高に楽しめた。そして、冬休みに毎日縄跳びをしたり、平日は自主学习に積極的に取り組んだりした。できないことにも挑戦できる自分に近づいた。」

「前は、人間関係が難しくて、たくさん悩んで先生にも相談したくらいだったけど、だんだん心が晴れてきた。どうして晴れてきたのか考えてみた結果、自分が人に対して少し口の利き方が強くて、人が結構傷ついてしまったと思って、強くなっちゃった時、いつも一人で反省して、『ごめんね』も言えなかった自分がダメだと思った。だから、何がダメだったのか振り返って、口調の強かった自分、『ごめんね』も言えなかった自分を直して、ひとに対して優しい口調でいることが多くなってきて、心が傷つくことが少なくなってきたと思って、少し安心するようになった。」

一部しか記載できないことが大変残念ですが、わたしのもとには、全校児童が自分の自己ベストの更新を記した文書があります。このようなよりよく成長している子供たちを、その子供たちに関わる大人たちが協力して育て、その結果、子供はもちろん、関わる大人も共に育つ。それが、今の山之上小学校の象徴だと言えます。ありがとうございます。

今年度最後の学校だよりとなります。大きな事件や事故もなく過ごすことができます。本当にありがたく感じています。山之上小学校の教育活動に、保護者の皆様や地域の皆様から大変多くのご支援をいただきまして心より感謝申し上げます。新年度も、子供たち一人一人が安全で健やかに過ごし、安心して学ぶことができる、笑顔あふれる山之上小学校になるよう邁進していきます。引き続き、保護者の皆様や地域の皆様の温かい応援をお願いします。

1年間、本当にありがとうございました。

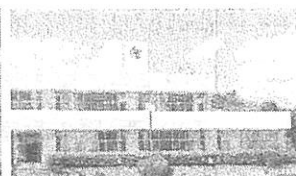
4月の予定

日	曜	行 事	下校時刻	
1	水			
2	木			
3	金			
4	土			
5	日			
6	月			
7	火	着任式 前期始業式 入学式	1年 11:45	2~6年 9:30
8	水	全校朝会	全校一斉	13:35
9	木	発育測定 家確認① PTA 本部役員会	全校一斉	13:35
10	金	家確認②	全校一斉	13:35
11	土			
12	日			
13	月	通学班集体会 通学班がんばり週間(～4/20)	全校一斉	13:45
14	火	筆箱チェック	1・2年 13:55	3～6年 15:35
15	水		全校一斉	14:45
16	木	委員会	1～4年 14:45	5・6年 15:35
17	金		1年 13:55	2・3年 14:45
18	土			
19	日			
20	月		全校一斉	14:45
21	火		1・2年 13:55	3～6年 15:35
22	水	児童朝会	全校一斉	14:45
23	木	第1回学校運営協議会 授業参観・学級懇談会・(PTA 総会)	全校一斉	14:25
24	金		1年 13:55	2・3年 14:45
25	土	令和8年度 PTA 総会は紙面開催とします。		
26	日			
27	月	トロ読み聞かせ 眼科検診 (1年) 全国学力調査(6年)	全校一斉	14:45
28	火		1・2年 13:55	3～6年 15:35
29	水	昭和の日		
30	木		1・2年 14:45	3～6年 15:35



「校舎が真っ白でうれしい！」

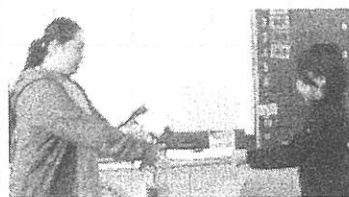
巻頭言にもあるように、12月から始まった校舎の外壁改修工事と防犯カメラ新設工事が完了しました。覆われていた足場と養生シートが取り外されて、びっくり。こんなにきれいになっていたなんて！丁寧に作業してくださった、ワタケンホームの皆様に子ども達がお手紙を書きました。「真っ白な校舎を大切に使います。」「きれいになってうれしいです。」「ありがとうございました。」感謝の気持ちのこもった、素敵なお手紙が集まりました。受け取ったワタケンホームさんも、とても喜んでくださいました。これからも山之上小学校を大切にしていきたいです。長期間、駐車場等でご協力いただき、ありがとうございました。



「読み聞かせの本をきっかけに、本が好きになりました」

トロ読み聞かせの皆さんは、毎月2回、各教室で読み聞かせをしてくださいました。3月16日は、今年度最終日でした。子ども達の感謝の思いを手紙に書き、お渡ししました。

1年間、ありがとうございました。



令和8年度の教育活動等について以下の大きな変更があります

ご理解ください

□ 長期休業日

- ・ 夏休みが8月31日まで延長されます。

□ 学級

- ・ 2年生と3年生が複式学級となります。
- ・ 特別支援学級が新設されます。学級名は「さくら」です。

□ 教室配置

- ・ 2・3年生の複式学級の教室は、2階の一番東端の教室(令和7年度の3年生教室)です。
- ・ その(西)隣の教室(令和7年度の4年生教室)は、学習室として、2・3年生が学年別に分かれて学習する時に使います。
- ・ 4年生の教室は、1階の一番西端の教室(令和7年度の2年生教室)です。

※その他の学年の教室は、令和7年度と変わりません。

※これらの教室配置に伴い、下足箱の配置も一部変更します。その変更は、子供たちに伝えてあります。(ここでは省略します)

□ 1日の日課

- ・ 2時間目と3時間目の間を除く、各授業時の間は、5分間の移動や準備の時間となります。(右日課表参照)
- ・ 帰りの会は、5時間目終了後に行います。(右日課表参照)

□ 下校時刻(下表参照)

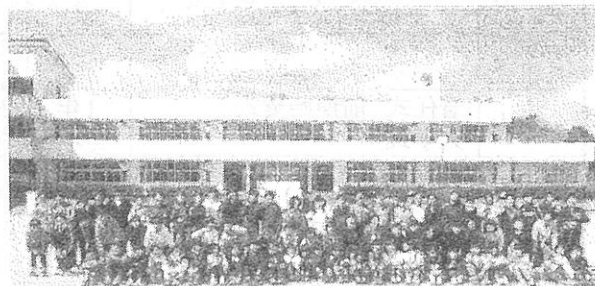
学年/曜日	月	火	水	木	金
1 年生	14:45	13:55	14:45	14:45	13:55
2 年生					14:45
3 年生		15:35		15:35	
4 年生					
5 年生					
6 年生					

□ 歯磨き

- ・ 給食後、「歯磨きタイム」があります。各学級で、音楽をかけて3分間、自分の椅子に座って行います。

□ PTA 奉仕作業

- ・ 8月の地区委員会による奉仕作業は、中止とします。代わりに、奉仕作業として令和7年度6月、10月に行った、草刈り(土)、草集め(月)を、学校運営協議会とPTAとで行います。



山之上小学校 通常日課

朝活動	8:15 ~	8:25
朝の会	8:25 ~	8:35
1校時	8:40 ~	9:25
2校時	9:30 ~	10:15
業間休み	10:15 ~	10:30
3校時	10:35 ~	11:20
4校時	11:25 ~	12:10
給食	12:10 ~	12:55
昼休み	12:55 ~	13:15
掃除	13:20 ~	13:30
5校時	13:40 ~	14:25
帰りの会	14:30 ~	14:40
6校時	14:45 ~	15:30

【4時間日課:1,2年生】

帰りの会	13:40 ~	13:50
下校時刻	13:55	

【5時間日課】

下校時刻	14:45
------	-------