

令和7年度（令和6年度資料）

図書館年報



新「読書人の
すすめ」の

しーっ、読書の時間です。

美濃加茂市立図書館

目 次

1	令和7年度美濃加茂市立図書館運営方針	1
2	図書館協議会	1
3	美濃加茂市立図書館のあゆみ	2
4	図書館の概要（令和7年4月1日現在）	4
5	各種指標（令和7年3月31日現在）	6
6	図書館資料	7
7	図書館利用状況	8
8	令和6年度図書館行事	13
9	最多リクエスト	16
10	最多貸出図書	17
11	令和7年度美濃加茂市読書サークル協議会	21
12	令和7年度おはなしランド	22
13	令和7年度にじのおはなし広場	22

○ 美濃加茂市民憲章

私たちは、豊かな水と緑の恵みをうけ、木曾の流れのよ
うにひらけゆく未来をもつ、美濃加茂の市民です。

私たちはこのまちを愛し、たがいのしあわせを願ひ、ひと
りひとりの誓いをこめて、この憲章を定めます。

一 健康で働き、心のかよう家庭をつくります。

一 きまりを守り、いたわりあい、助けあって住みよいまち
をつくります。

一 自然をいかし、環境をととのえ、くらしのゆたかなまち
をつくります。

一 夢をもち、正しく強く生きる青少年の育つまちをつく
ります。

一 教養を深め、文化の香り高いまちをつくります。

1 令和7年度美濃加茂市立図書館運営方針

市民の生涯学習活動を支援する情報拠点として、多様化する学習要求に応えられるよう図書館資料の充実を図り、ネットワークを活用した市民サービスを推進し、読書普及に努める。

重点施策

- 1 読書普及の推進
- 2 利用者サービスの充実
- 3 図書館資料の整備充実
- 4 図書館の広域利用サービスの充実（定住自立圏構想）

施策の内容

1 読書普及の推進

- (1) フロム0歳プラン及び子どもの読書活動推進計画に基づき、子どもの読書普及を図る。
- (2) 0歳児と保護者に絵本の手渡しプレゼントを実施することで、親子で絵本を開く時間の楽しさを伝え、子どもの成長にあわせた絵本の情報を提供しながら、読書普及と利用者サービスの充実を図る（ブックスタート事業）
- (3) 乳幼児向けの読み聞かせや育児相談を利用した読み聞かせを実施し、子育てを支援するとともに、あそびの広場（読み聞かせ、わらべうた、手遊び）による読書普及に努める。
- (4) 展示や図書館まつり、子ども読書の日記念事業等の催し物等を開催し、図書館利用の促進を図る。
- (5) 読み聞かせのためのボランティア等の育成に努める。
- (6) 読書通帳の活用により、家庭読書普及を図ると共に、さらなる入館者と貸出冊数の増加に努める。
- (7) 視聴覚ライブラリー（団体上映用DVD）の利用サービスを図る。
- (8) 図書館の利用に障がいがある人へ、資料を提供できるサービスを図る。（だれでも図書館/代読代筆）

2 利用者サービスの充実

- (1) 利用者の援助をするため、レファレンスサービスに努める。
- (2) 他の公共図書館との連携を図り、資料の相互貸借や情報交換に努める。
- (3) 利用者の利便性の向上を図るため、土曜日、日曜日及び祝日はすべて開館するとともに、東図書館の平日の開館時間を午後6時から2時間繰り下げて午後8時まで開館。
- (4) 利用者サービスを充実するため、来館が困難な人に宅配サービスを行う。
- (5) 子どもたちだけでは図書館に来ることが難しい地域の小学校への団体貸出等を行う。
- (6) インターネットによる図書検索、予約制度をPRし、利用拡大を図る。

3 図書館資料の整備充実

- (1) 利用者ニーズに合った図書、逐次刊行物及び視聴覚資料の充実を図る。
- (2) 多文化共生を推進するため、洋書等の図書館資料の充実、外国語での読み聞かせ等を行う。

4 図書館の広域利用サービスの充実（定住自立圏構想）

坂祝町中央公民館図書室との連携による広域利用サービスに努める。

2 図書館協議会

令和7年度 美濃加茂市立図書館協議会 委員名簿

任期：令和6年4月1日～令和8年3月31日

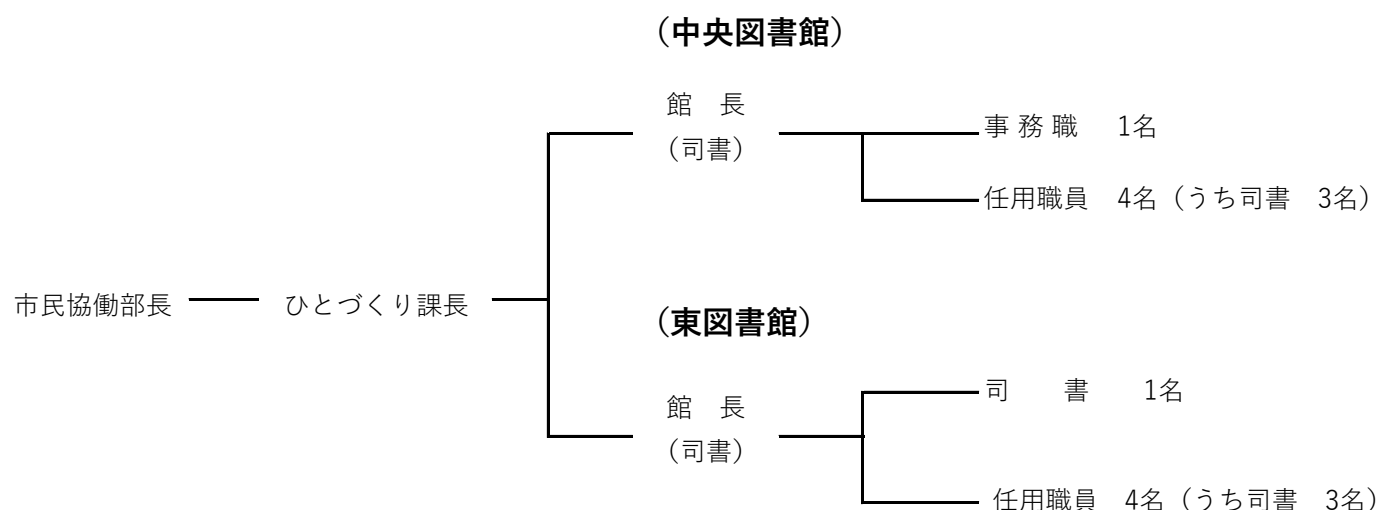
氏名	所属	備考
関谷 篤	加茂高等学校長	
堀部 昇	西中学校長	
山口 正子	ほくぶ保育園園長	
早川 ちとせ	学校図書館司書代表	
小藤 明仁	市連合PTA代表	
長谷川 公之	生涯学習審議会代表	
松野 高德	図書館有識者	
渡邊 由紀	読書サークル代表	
鈴木 由美	おはなしランド代表	
森 弓子	にじのおはなし広場代表	

3 美濃加茂市立図書館のあゆみ

昭和	54.5.26 (1979)	市立図書館（鉄筋3階）オープン、移動図書館「そよかぜ号」巡回 総工費5,750万円	
	58.9.29 (1983)	9.28災害発生、本市はじまって以来の大規模災害となる 市立図書館も大きな被害を受ける	
	62.4.1	木曽川護岸堤防工事に伴い、中濃体育館（現:中央体育館プラザちゅうたい）の東側隣接地に、 市立図書館（現:中央図書館）として移転オープン 鉄筋コンクリート2階 面積 1,231㎡ 総工事費 2億7,220万円	
平成	8.7.27	東図書館（本郷町9丁目地内）がオープン 鉄骨鉄筋コンクリート2階 面積 1,554㎡ 総工事費 9億円 開館記念講演 川田弥一郎さん	
	12.9	移動図書館そよかぜ号、12年9月廃止	
	12.10	宅配サービス運用開始	
	13.1	宅配サービス利用開始（高齢者及び障害者等で図書館へ来館することが 困難な人に対し、月に一度、職員及びボランティアが訪問）	
	13.6	図書館システム更新	
	13.7	Web OPACスタート	
	14.1	インターネット予約の受付スタート	
	14.4	e 顔クラブ発足（広報みのかも2008.1.1号にて紹介ページあり）	※図書館ボランティア募集開始 14年 5月
	16.5	トラベルブック事業開始	
	16.7	市制50周年 図書館講演会 藤真知子さん「こどもと本とわたし」	
	16.11	e 顔クラブ（図書館ボランティア）による本のリサイクル市開始	
	17.4	赤ちゃんと絵本事業開始	
	19.4	おひざでござり開始(乳幼児対象の読み聞かせ) 第1水曜日	
	20	図書館システム更新	
	21.4	ブックスタート事業開始 組織改革によって教育委員会教育部から市長部局市民協働部の所管となる	
	21.8	北部分室開室 室面積 50㎡ 経済危機臨時交付金350万円（2010：H22.4 曜日変更）	
	23.4	坂祝町公民館図書室システム統合(定住自立構想)・HPリニューアル	
	23.7	図書資料の貸出冊数が5冊から10冊へ変更	
	25.4	あそびの広場事業開始	
	25.4	平日のみ夜8時まで開館（東図書館）	
	25.4	日曜休館の廃止	
	25.10	図書館システム更新 クラウド化 セキュリティゲート、貸出レシートの発行 構築費 840万円 備品等 1,100万円	
	25.10	三和地区いきいきサロンでの貸出開始	

平成	26.4		読書通帳事業開始
	26.8		森のとしょかん開始（健康の森や平成記念公園北部地区での図書の貸出）
	26.12.28		すまいるママ ワークショップ
	27.4		まちじゅう図書館推進事業開始
	27.5.9		「定住自立圏図書館講座 子ども読書の日記念行事 鈴木のりたけさん 「絵本ができる場所 ～『しごとば』ができるまで～」
	28.4		だれでも図書館事業開始
	28.5.21		子ども読書の日記念講演 渡辺順子さん「広がる「布の絵本」の世界 ～だれでもが絵本を楽しむために～」
	30.4		おひざでごろごろ 第1木曜日に変更。おやこタイムを第1、3木曜日の午前中に採用。
	30.5.24		東図書館公式Instagramを開設
令和	元.10		図書館システム更新 構築費 803万円 備品等 982万円
	元.11.7		中央図書館 公式Instagramを開設
令和	2.3～	2.6	新型コロナ感染症拡大防止のため臨時休館（3.2～5.31）（貸出対応あり）
	2.8		新型コロナ感染症拡大防止のため完全臨時休館（8.1～8.16）
	2.12～	3.3	新型コロナ感染症拡大防止のため臨時休館（12.16～2021.3.7）（貸出対応あり）
	3.4		除菌BOX設置（中央・東）
	3.7.1～		医中誌web 外部データベース導入
	3.8～	3.9	新型コロナ感染症拡大防止のため完全臨時休館（8.23～9.30）
	3.8.8		定住自立圏図書館講座:理科読 「くうき」
	3.11～	4.3	中央図書館外壁改修工事
	4.4～		ふるさと検定事業を中央図書館が担当する(予算は社会教育総務費)
	4.10.9		定住自立圏図書館講座:理科読 「みえる」
	5.5.6		定住自立圏図書館講座:大道芸×絵本ライブ オマールえびさん
	5.6.1～		web利用者カード 利用開始（インターネット利用登録者のみ）
	5.7.5		中央図書館の一般書架 雨漏り 一部天井が抜ける
	5.8.9～	11.15	中央図書館屋上防水工事
	5.6.1		スマートフォンの画面に利用者バーコードを表示、貸出可能に
	5.10		北部分室 開室日すべてにおいて貸出返却ができるようになる（図書館職員常駐日は変わらず月2回）
	5.10.25～	6.3.27	東図書館外部改修工事
	6.1.26		中央図書館 Instagram1000回ポスト達成
	6.3		Web版 ふるさと検定ドリル完成（4月から小学校運用）
	6.3.14		東図書館駐車場増設用地取得
	6.7.28		定住自立圏図書館講座:大道芸×絵本ライブ オマールえびさん
	6.10.1		システム更新（10.10～ SDI新着情報配信開始）
	7.7.5		東図書館駐車場増設整備完成

4 図書館の概要 (令和7年4月1日現在)



中央図書館

名称	美濃加茂市中央図書館	
所在地	美濃加茂市太田町1921番地1	
開館	昭和62年4月1日	
建物	構造	鉄骨鉄筋コンクリート造2階建
	建築面積	864.42㎡
	延床面積	1,231.18㎡
	書架総延長	4.01km
	図書収容能力	120,000冊
開館日	火～金	午前10時～午後6時
	土、日及び国民の祝日	午前10時～午後5時15分
休館日	毎週月曜日(祝日の場合は、その日の後の最も近い平日)	
敷地	1,325.60㎡	

東図書館

名称	美濃加茂市東図書館	
所在地	美濃加茂市本郷町9丁目2番22号	
開館	平成8年7月27日	
建物	構造	鉄骨鉄筋コンクリート造2階建
	建築面積	1,155.38㎡
	延床面積	1,554.61㎡
	書架総延長	2.66km
	図書収容能力	80,000冊
開館日	月～木	午前10時～午後8時
	土、日及び国民の祝日	午前10時～午後5時15分
休館日	毎週金曜日(祝日の場合は、その日の前の最も近い平日)	
敷地	4,420.70㎡ (一部借地761.20㎡)	

<二階視聴覚ホール等>

開館時間	午前8時30分～午後10時
休館日	毎週金曜日(祝日の場合は、その日の前の最も近い平日)

両館共通休館日	毎月最終水曜日(館内整理日) 年末年始、図書整理期間
---------	-------------------------------

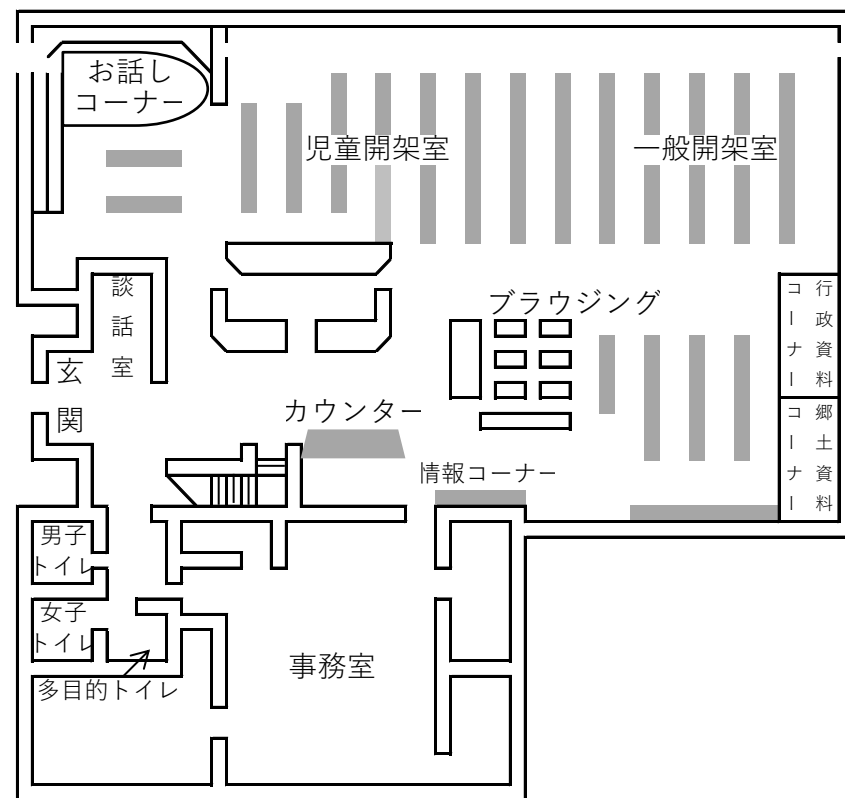
北部分室

名称	美濃加茂市立図書館北部分室	
所在地	美濃加茂市三和町川浦2565番地	
開館	平成21年8月6日	
建物	三和コミュニティーセンター内	室面積 50㎡
開室日	月～金	午前10時～午後5時
貸出返却日	第1・第3の火曜日	
休館日	土、日、国民の祝日及び年末年始	

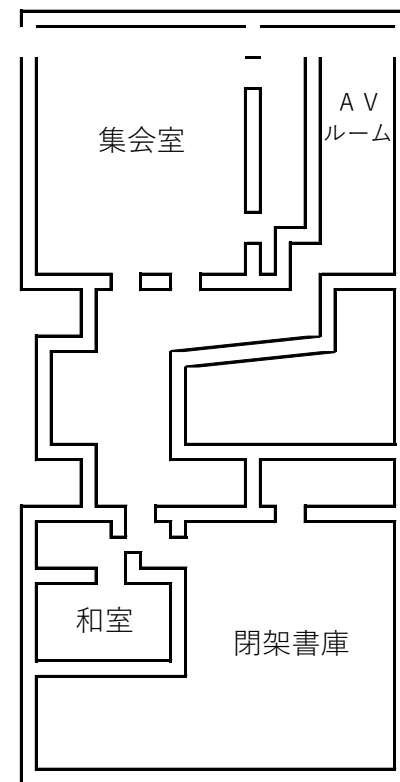
■ 平面図

中央図書館

1F



2F

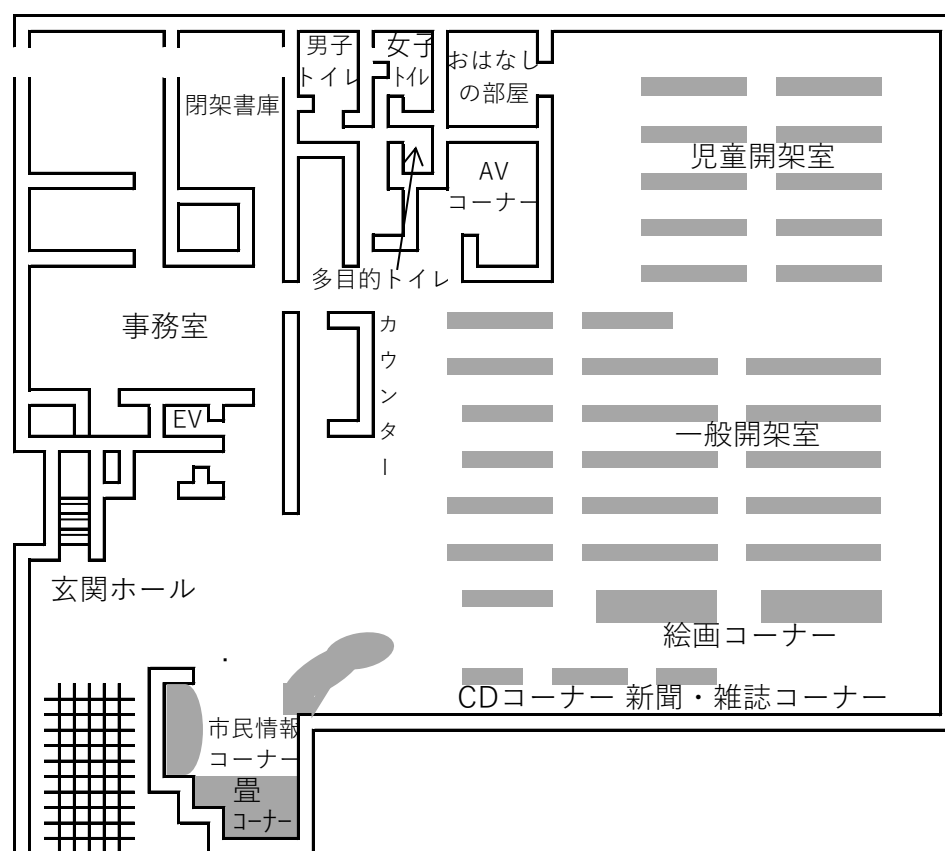


中央図書館の概要

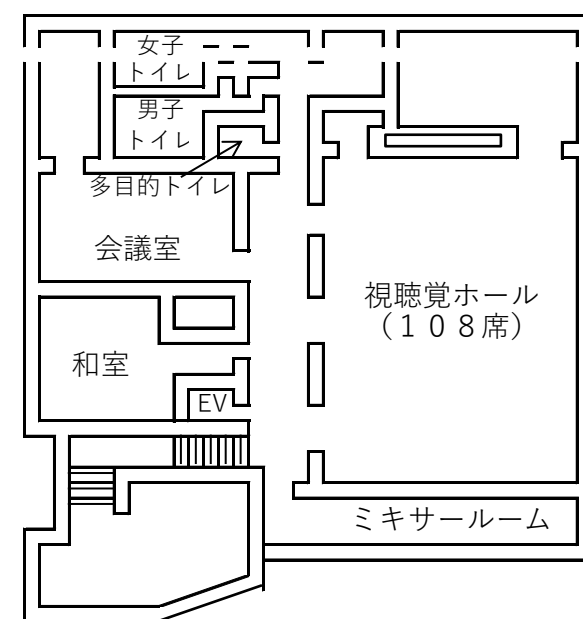
- [1階] 情報コーナー：パソコン2台（1人用）
- お話しコーナー：土曜日午後1時30分から読み聞かせ
- [2階] 集会室：会議・学習室に利用できます。
- AVルーム：視聴ブース3台（2人用）
- 和室：会議・サークル活動に利用できます。

東図書館

1F



2F



東図書館の概要

- [1階] AVコーナー：視聴ブース5台（2人用）
- CDコーナー：視聴ブース6台（1人用）
- 市民情報コーナー：パソコン2台（1人用）
- おはなしの部屋：土曜日午前11時から読み聞かせ
- [2階] 視聴覚ホール：108席の電動移動イスと視聴覚機器が完備
- コンサート・講演会・映画会などが開催できます。
- 会議室（18名） } 地域の集まりやサークル活動に利用できます。
- 和室（18名） }

5 各種指標（令和7年3月31日現在）

（1）基礎数値

- ア．人口 57,524 人（うち外国人 6,183人）
- イ．市内登録者数 32,763 人（総登録者数47,394人 うち市外 14,631人）
- ウ．職員数 12 人（その他夜間開館と休日の時間額任用5人）
- エ．蔵書冊数 254,679 冊（AV及びレプリカ資料を除く。）
- オ．貸出冊数 227,516 冊（AV及びレプリカ資料を除く。）

（2）登録者率等

- カ．登録率 イ/ア 56.96 %
- キ．市民1人当りの蔵書冊数 エ/ア 4.43 冊
- ク．市民1人当りの貸出冊数 オ/ア 3.96 冊
- ケ．登録者1人当りの貸出冊数 オ/イ 4.81 冊
- コ．蔵書回転率 オ/エ 0.89 回
- サ．職員1人当りの貸出冊数 オ/ウ 18,960 冊

* この指数は、すべて図書に関する数値です。

年度別来館者数の推移

単位：人

区分	平成8年度	平成26年度	平成27年度	平成28年度	平成29年度	平成30年度	令和元年度	令和2年度	令和3年度	令和4年度	令和5年度	令和6年度
中央図書館	94,831	82,491	80,452	79,122	76,393	74,530	67,606	24,026	41,839	49,101	49,892	48,290
東図書館	82,021	126,639	128,401	125,102	117,404	119,392	102,551	29,642	52,587	74,593	83,670	90,086
北部分室	—	954	700	727	729	704	796	352	487	551	636	534
合計	176,852	210,084	209,553	204,951	194,526	194,626	170,953	54,020	94,913	124,245	134,198	138,910

年度別蔵書冊数<図書>の推移（年度末）

単位：冊 単位：冊

区分	平成8年度	平成26年度	平成27年度	平成28年度	平成29年度	平成30年度	令和元年度	令和2年度	令和3年度	令和4年度	令和5年度	令和6年度
中央図書館	88,026	138,854	140,407	141,635	143,099	144,761	144,074	142,860	144,319	146,023	145,771	145,966
東図書館	32,826	103,293	103,567	104,754	105,204	106,425	106,028	104,938	104,985	105,684	105,519	106,070
北部分室	—	2,794	2,869	2,957	2,921	2,776	2,825	2,727	2,669	2,658	2,625	2,643
合計	120,852	244,941	246,843	249,346	251,224	253,962	252,927	250,525	251,973	254,365	253,915	254,679

年度別貸出冊数<図書>の推移

単位：冊

区分	平成8年度	平成26年度	平成27年度	平成28年度	平成29年度	平成30年度	令和元年度	令和2年度	令和3年度	令和4年度	令和5年度	令和6年度
中央図書館	98,495	114,856	112,245	105,714	103,974	99,124	96,684	60,557	94,067	102,428	99,018	97,993
東図書館	86,103	161,285	157,907	153,200	152,447	151,743	136,908	80,175	113,888	131,190	134,752	128,559
北部分室	—	2,266	2,652	2,675	2,138	2,207	1,899	995	1,113	1,208	1,309	964
合計	184,598	278,407	272,804	261,589	258,559	253,074	235,491	141,727	209,068	234,826	235,079	227,516

年度別貸出数<視聴覚・レプリカ>の推移

単位：点

区分	平成8年度	平成26年度	平成27年度	平成28年度	平成29年度	平成30年度	令和元年度	令和2年度	令和3年度	令和4年度	令和5年度	令和6年度
東図書館	7,228	4,466	4,222	3,155	2,874	2,945	2,867	1,106	1,917	2,058	1,902	2,183

予算額と決算額の推移

単位：千円

区分	平成8年度	平成27年度	平成28年度	平成29年度	平成30年度	令和元年度	令和2年度	令和3年度	令和4年度	令和5年度	令和6年度	令和7年度
予算額	569,966	107,966	109,537	109,290	109,001	125,600	110,200	118,192	102,036	142,854	139,915	111,311
内備品(図書資料購入費)	22,780	11,490	10,200	10,478	10,994	11,254	9,829	9,707	9,993	10,110	18,040	9,882
決算額	565,534	104,469	101,914	101,928	106,550	116,806	104,631	115,440	100,906	184,562	126,342	
内備品(図書資料購入費)	22,959	10,197	10,176	10,340	10,450	11,254	9,819	9,657	9,993	9,719	9,707	
内消耗品(雑誌、新聞購入費)		1,643	1,604	1,599	1,556	1,615	1,640	1,662	1,652	1,633	1,665	
備考	東H8.7.27開館建築費 H7:184,780千円 H8:347,730千円 備品等 H8:103,944千円 図書購入					システム更新R1.10.1 構築費 7,452千円 備品等 9,233千円					システム再構築 予算4,950千円 備品7,805円	

6 図書館資料

分類別蔵書冊数

令和7年3月31日現在

		総記	哲学	歴史	社会科	自然科	技術	産業	芸術	言語	文学	小説	大活字	郷土誌	洋書	玩具	絵本	紙芝居	漫画	大型絵本	デイジー	点字	合計		
中央	一般	前年度末	3,553	3,803	7,363	12,188	6,565	8,951	4,173	7,961	1,782	13,606	11,241	810	16,322	998						1	64	99,381	
		今年度末	3,453	3,753	7,482	12,059	6,577	8,940	3,954	7,578	1,774	13,664	11,419	843	16,481	997						1	66	99,041	
		差引増減	-100	-50	119	-129	12	-11	-219	-383	-8	58	178	33	159	-1						0	2	-340	
	児童	前年度末	648	368	1,412	1,872	3,441	1,427	756	1,631	428	5,976	8,496	40		721	7	17,154	811	1,014	125	59	4	46,390	
		今年度末	651	373	1,398	1,886	3,490	1,431	782	1,648	431	6,010	8,613	43		722	7	17,386	825	1,033	133	59	4	46,925	
		差引増減	3	5	-14	14	49	4	26	17	3	34	117	3		1	0	232	14	19	8	0	0	535	
	今年度末合計		4,104	4,126	8,880	13,945	10,067	10,371	4,736	9,226	2,205	19,674	20,032	886	16,481	1,719	7	17,386	825	1,033	133	60	70	145,966	
	東	一般	前年度末	1,137	2,897	5,120	7,659	5,511	5,705	2,325	5,954	1,293	13,074	16,702	720		540						1	5	68,643
			今年度末	1,118	2,931	5,162	7,708	5,589	5,874	2,330	5,941	1,279	12,918	16,996	778		540						1	5	69,170
			差引増減	-19	34	42	49	78	169	5	-13	-14	-156	294	58		0						0	0	527
児童		前年度末	350	285	1,240	1,913	2,960	1,475	826	1,906	521	4,885	5,818	3		791	39	12,752	680		189	222	21	36,876	
		今年度末	341	272	1,242	1,906	2,964	1,450	791	1,898	517	4,862	5,869	3		791	40	12,808	686		193	246	21	36,900	
		差引増減	-9	-13	2	-7	4	-25	-35	-8	-4	-23	51	0		0	1	56	6		4	24	0	24	
今年度末合計		1,459	3,203	6,404	9,614	8,553	7,324	3,121	7,839	1,796	17,780	22,865	781	-	1,331	40	12,808	686	-	193	247	26	106,070		
分室		一般	前年度末	11	30	40	92	121	220	75	161	7	132	280	173	25									1,367
			今年度末	12	30	40	94	98	221	76	162	7	134	283	173	25									1,355
			差引増減	1	0	0	2	-23	1	1	1	0	2	3	0	0									-12
	児童	前年度末	23	3	4	16	76	35	7	20	3	179	267			3	0	551	71					1,258	
		今年度末	23	3	5	16	87	31	7	21	3	175	281			3	0	561	72					1,288	
		差引増減	0	0	1	0	11	-4	0	1	0	-4	14			0	0	10	1					30	
	今年度末合計		35	33	45	110	185	252	83	183	10	309	564	173	25	3	0	561	72	-	-	-	-	2,643	
	合計	一般	前年度末	4,701	6,730	12,523	19,939	12,197	14,876	6,573	14,076	3,082	26,812	28,223	1,703	16,347	1,538						2	69	169,391
			今年度末	4,583	6,714	12,684	19,861	12,264	15,035	6,360	13,681	3,060	26,716	28,698	1,794	16,506	1,537						2	71	169,566
			差引増減	-118	-16	161	-78	67	159	-213	-395	-22	-96	475	91	159	-1						0	2	175
児童		前年度末	1,021	656	2,656	3,801	6,477	2,937	1,589	3,557	952	11,040	14,581	43		1,515	46	30,457	1,562	1,014	314	281	25	84,524	
		今年度末	1,015	648	2,645	3,808	6,541	2,912	1,580	3,567	951	11,047	14,763	46		1,516	47	30,755	1,583	1,033	326	305	25	85,113	
		差引増減	-6	-8	-11	7	64	-25	-9	10	-1	7	182	3		1	1	298	21	19	12	24	0	589	
今年度末合計		5,598	7,362	15,329	23,669	18,805	17,947	7,940	17,248	4,011	37,763	43,461	1,840	16,506	3,053	47	30,755	1,583	1,033	326	307	96	254,679		
構成比		2.20%	2.89%	6.02%	9.29%	7.38%	7.05%	3.12%	6.77%	1.57%	14.83%	17.07%	0.72%	6.48%	1.20%	0.02%	12.08%	0.62%	0.41%	0.13%	0.12%	0.04%	100.0%		

視聴覚資料及びレプリカ所蔵数

令和7年3月31日現在

		C	D	VTR	L	D	DVD	合計	レプリカ
中央	前年度末	751			841		445	2,037	
	当年度末	741			760		438	1,939	
	差引増減	-10		0	-81		-7	-98	
東	前年度末	1,656	806		489		511	3,462	203
	当年度末	1,676	759		489		521	3,445	203
	差引増減	20	-47		0		10	-17	0
合計	前年度末	2,407	806		1,330		956	5,499	203
	当年度末	2,417	759		1,249		959	5,384	203
	差引増減	10	-47		-81		3	-115	0

※ CD … コンパクトディスク
 VTR … ビデオ
 LD … レーザーディスク
 DVD … デジタル多用途ディスク

逐次刊行物

令和7年3月31日現在

区分	中央図書館	東図書館	北部分室
新聞	朝日新聞	朝日新聞	
	毎日新聞	毎日新聞	
	読売新聞	読売新聞	
	中日新聞	中日新聞	
	岐阜新聞	岐阜新聞	
	日本経済新聞	日本経済新聞	
	中日スポーツ	中日スポーツ	
	ジャパントイムズ こどもウィークリー	こどもウィークリー	
電話帳	タウンページ		
雑誌(一般)	65種(うち寄贈23)	51種(うち寄贈3)	6種(うち寄贈1)
雑誌(児童)	4種	3種	2種

7 図書館利用状況

分類別貸出冊数

令和7年3月31日現在

区分		図書の分類																				合計		
		総記	哲学	歴史	社会科	自然科	技術	産業	芸術	言語	文学	小説	大活字	郷土誌	洋書	玩具	絵本	紙芝居	漫画	大型絵本	デジタル		雑誌	点字
中央	一般	924	2,125	2,913	4,231	3,625	6,544	1,992	2,771	446	3,793	12,237	553	410	113						0	4,612	6	47,295
	児童	507	281	955	837	2,519	1,227	410	1,682	386	1,592	5,800	32		152	3	28,286	923	4,852	254	0		0	50,698
	小計	1,431	2,406	3,868	5,068	6,144	7,771	2,402	4,453	832	5,385	18,037	585	410	265	3	28,286	923	4,852	254	0	4,612	6	97,993
	構成比	1.5%	2.5%	3.9%	5.2%	6.3%	7.9%	2.5%	4.5%	0.8%	5.5%	18.4%	0.6%	0.4%	0.3%	0.0%	28.9%	0.9%	5.0%	0.3%	0.0%	4.7%	0.0%	100%
東	一般	826	2,910	3,542	5,535	5,305	8,915	2,449	4,162	718	4,600	24,335	1,301	38	113						0	6,569	0	71,318
	児童	258	396	902	1,106	4,201	2,452	818	2,253	321	2,102	7,194	0		137	51	33,661	937	171	272	2		7	57,241
	小計	1,084	3,306	4,444	6,641	9,506	11,367	3,267	6,415	1,039	6,702	31,529	1,301	38	250	51	33,661	937	171	272	2	6,569	7	128,559
	構成比	0.8%	2.6%	3.5%	5.2%	7.4%	8.8%	2.5%	5.0%	0.8%	5.2%	24.5%	1.0%	0.0%	0.2%	0.0%	26.2%	0.7%	0.1%	0.2%	0.0%	5.1%	0.0%	100%
分室	一般	0	7	3	9	20	5	14	14	0	21	67	228	0	0						0	15	0	403
	児童	6	0	1	20	28	76	6	28	3	75	41	0		0	0	276	1	0	0	0		0	561
	小計	6	7	4	29	48	81	20	42	3	96	108	228	0	0	0	276	1	0	0	0	15	0	964
	構成比	0.6%	0.7%	0.4%	3.0%	5.0%	8.4%	2.1%	4.4%	0.3%	10.0%	11.2%	23.7%	0.0%	0.0%	0.0%	28.6%	0.1%	0.0%	0.0%	0.0%	1.6%	0.0%	100%
合計	一般	1,750	5,042	6,458	9,775	8,950	15,464	4,455	6,947	1,164	8,414	36,639	2,082	448	226						0	11,196	6	119,016
	児童	771	677	1,858	1,963	6,748	3,755	1,234	3,963	710	3,769	13,035	32		289	54	62,223	1,861	5,023	526	2		7	108,500
	小計	2,521	5,719	8,316	11,738	15,698	19,219	5,689	10,910	1,874	12,183	49,674	2,114	448	515	54	62,223	1,861	5,023	526	2	11,196	13	227,516
	構成比	1.1%	2.5%	3.7%	5.2%	6.9%	8.4%	2.5%	4.8%	0.8%	5.4%	21.8%	0.9%	0.2%	0.2%	0.0%	27.3%	0.8%	2.2%	0.2%	0.0%	4.9%	0.0%	100.0%

図書の貸出状況及び利用状況

区分	図書の貸出状況及び利用状況																							
	中央図書館							東図書館							北部分室							合計		
	一般 (冊)	児童 (冊)	小計 (冊)	開館 日数	一日 平均 貸出 冊数	入館者数 (人)	1日 平均 入館 者数	一般 (冊)	児童 (冊)	小計 (冊)	開館 日数	一日 平均 貸出 冊数	入館者数 (人)	1日 平均 入館 者数	一般 (冊)	児童 (冊)	小計 (冊)	開館 日数 (貸出返 却日数)	一日 平均 貸出 冊数	入館 者数 (人)	1日平 均入館 者数	一般 (冊)	児童 (冊)	小計 (冊)
R6年度	47,295	50,698	97,993	290	337.9	48,290	166.5	71,318	57,241	128,559	292	440.3	90,086	308.5	403	561	964	237	4.1	534	2.3	119,016	108,500	227,516
R5年度	47,805	51,213	99,018	291	340.3	49,892	171.5	72,606	62,146	134,752	294	458.3	83,670	284.6	560	749	1,309	243 131	10.0	636	2.6	120,971	114,108	235,079
R4年度	48,917	53,511	102,428	293	349.6	49,101	167.6	73,815	57,375	131,190	292	449.3	74,593	255.5	354	854	1,208	243 24	50.3	551	2.3	123,086	111,740	234,826
R3年度	46,230	47,837	94,067	265	355.0	41,839	157.9	63,867	50,021	113,888	264	431.4	52,587	199.2	442	671	1,113	215 22	50.6	487	2.3	110,539	98,529	209,068

* 2023 (R5) 10月より、開室日すべてにおいて貸出ができるようになりました。

A V資料の館内利用

区分	A V の 館 内 利 用 状 況														A V の利用 件数の合計
	中央図書館							東図書館							
	LD (件)	VTR (件)	CD (件)	DVD (件)	小計	開館日数	一日平 均利用 点数	LD (件)	VTR (件)	CD (件)	DVD (件)	小計	開館日数	一日平 均利用 点数	
R6年度	161	—	17	363	541	290	1.9	416	239	114	464	1,233	292	4.2	1,774
R5年度	94	—	11	483	588	291	2.0	326	182	98	421	1,027	294	3.5	1,615
R4年度	83	—	4	397	484	293	1.7	338	205	19	202	764	292	2.6	1,248
R3年度	18	—	0	101	119	265	0.4	23	19	1	10	53	264	0.2	172

*注 LDはレーザーディスク、VTRはビデオ、CDはコンパクトディスク、DVDはデジタル多用途ディスク

A V資料及びレプリカの館外貸出 (東図書館)

区分	A V 資料 (件)				開館 日数	一日平均 貸出点数	レプリカ (複製絵画)
	CD	VTR	DVD	小計			
R6年度	1,140	1	889	2,030	292	7.0	153
R5年度	1,040	5	680	1,725	294	5.9	177
R4年度	1,259	21	603	1,883	292	6.4	175
R3年度	1,252	23	542	1,817	264	6.9	100

注記 CDはコンパクトディスク、VTRはビデオ、DVDはデジタル多用途ディスク

施設利用状況

区分	中央図書館				東図書館			
	R6年度	R5年度	R4年度	R3年度	R6年度	R5年度	R4年度	R3年度
集会室	53件	55件	49件	36件	—	—	—	—
学習用利用	1981人	1,951人	2,052人	1,505人	—	—	—	—
視聴覚ホール	—	—	—	—	131件	104件	99件	55件
会議室	—	—	—	—	266件	274件	289件	183件
和室	12件	13件	3件	6件	76件	64件	53件	43件
利用内容	<ul style="list-style-type: none"> ・サークル活動 ・図書館まつり等の行事 ・図書館ボランティア定例会 ・学習用に開放 				<ul style="list-style-type: none"> ・サークル活動 ・コンサート ・ピアノ発表会 ・映画会 ・各種団体の会議、研修等 			

登録者数(個人)

区分	登録者の数												合計	年度末 累計
	4月	5月	6月	7月	8月	9月	10月	11月	12月	1月	2月	3月		
中央図書館	23	28	23	37	49	24	20	19	23	29	30	28	333	25,452
東図書館	34	35	28	54	44	14	28	32	32	22	17	27	367	22,492
北部分室	0	4	0	0	1	0	0	0	0	0	0	1	6	130
合計	57	67	51	91	94	38	48	51	55	51	47	56	706	48,074

文献複写サービス件数

区分		文献複写サービスの件数												合計
		4月	5月	6月	7月	8月	9月	10月	11月	12月	1月	2月	3月	
中央図書館	件数	18	22	18	25	20	15	19	25	17	25	24	28	256
	枚数	37	64	167	254	109	102	87	124	46	83	95	89	1,257
東図書館	件数	11	13	11	17	24	11	15	11	18	14	10	10	165
	枚数	23	25	17	39	59	36	31	43	35	29	20	22	379
合計	件数	29	35	29	42	44	26	34	36	35	39	34	38	421
	枚数	60	89	184	293	168	138	118	167	81	112	115	111	1,636

窓口リクエスト・予約サービス

単位：冊

区分	中央図書館						東図書館					
	窓口	インターネット	合計	自館	相互貸借	取消	窓口	インターネット	合計	自館	相互貸借	取消
4月	68	216	284	250	94	6	167	352	519	460	59	19
5月	97	200	297	270	27	5	133	346	479	415	64	14
6月	80	230	310	293	17	10	142	353	495	445	50	26
7月	67	203	270	250	20	8	167	407	574	526	48	15
8月	65	212	277	254	23	9	170	326	496	442	54	13
9月	49	244	293	278	15	16	123	320	443	405	38	17
10月	84	251	335	305	30	12	139	336	475	433	42	15
11月	79	243	322	304	18	23	153	314	467	428	39	21
12月	69	240	309	294	15	6	123	297	420	377	43	23
1月	72	218	290	264	26	19	162	341	503	466	37	15
2月	75	257	332	321	11	11	123	340	463	417	46	14
3月	91	205	296	281	15	12	153	353	506	477	29	10
合計	896	2,719	3,615	3,364	311	137	1,755	4,085	5,840	5,291	549	202

単位：冊

区分	北部分室						合計					
	窓口	インターネット	合計	自館	相互貸借	取消	受付			貸出		取消
							窓口	インターネット	合計	自館	他館	
4月	0	3	3	0	0	0	235	571	806	710	153	25
5月	0	3	3	1	0	0	230	549	779	686	91	19
6月	0	0	0	0	0	0	222	583	805	738	67	36
7月	0	0	0	0	0	0	234	610	844	776	68	23
8月	0	2	2	0	0	0	235	540	775	696	77	22
9月	0	0	0	0	0	0	172	564	736	683	53	33
10月	0	0	0	0	0	0	223	587	810	738	72	27
11月	0	0	0	1	0	0	232	557	789	733	57	44
12月	0	1	1	0	0	0	192	538	730	671	58	29
1月	0	0	0	0	0	0	234	559	793	730	63	34
2月	0	5	5	5	0	0	198	602	800	743	57	25
3月	0	0	0	0	0	0	244	558	802	758	44	22
合計	0	14	14	7	0	0	2,651	6,818	9,469	8,662	860	339

インターネット予約利用件数

区分	登録者数		
	中央	東	合計
	(人)	(人)	(人)
4月	12	14	26
5月	16	11	27
6月	15	19	34
7月	12	24	36
8月	30	22	52
9月	21	9	30
10月	20	15	35
11月	20	25	45
12月	18	19	37
1月	26	22	48
2月	18	13	31
3月	22	20	42
合計	230	213	443

ホームページアクセス件数

単位：件

区分	令和6年度	令和5年度	令和4年度	令和3年度	令和2年度	令和元年度
4月	3,707	3,649	3,896	3,152	3,666	2,618
5月	4,065	4,099	4,251	3,819	4,546	3,052
6月	4,188	4,207	4,214	4,065	876	2,924
7月	4,693	5,124	4,718	4,270	3,641	3,206
8月	4,418	4,888	5,279	5,112	3,594	3,528
9月	4,183	4,365	3,878	4,704	3,321	3,066
10月	4,004	4,076	4,280	4,634	3,180	4,682
11月	3,746	3,772	3,661	3,828	2,879	3,819
12月	3,879	4,131	3,935	4,236	3,294	3,684
1月	4,090	3,795	3,882	4,480	3,782	3,839
2月	3,854	4,133	3,914	4,373	3,565	3,849
3月	4,921	4,103	3,735	4,064	3,200	3,947
合計	49,748	50,342	49,643	50,737	39,544	42,214

○ 宅配サービス利用状況（平成13年1月から開始）

高齢者及び障害者等で図書館へ来館することが困難な人に対し、月に一度、職員が訪問し、配本及び回収をする(毎月第3木曜日)。

登録者

	令和6年度	令和5年度	令和4年度	令和3年度	令和2年度
利用者数	86人	95人	95人	68人	30人
貸出冊数	466冊	430冊	459冊	308冊	107冊

○ ブックスタート事業実績（平成21年4月から開始）

赤ちゃんと絵本を開く楽しい体験とともに、赤ちゃんと保護者がゆっくり向き合い、楽しく温かい時間を有するきっかけづくりを願うもの。市内在住の1歳未満の家庭訪問「こんにちは赤ちゃん訪問」（健康課の事業）に含めて、ブックスタートの説明、読み聞かせの後、絵本1冊・アドバイス集・絵本リスト・絵本バッグをプレゼントしている。

月別配布実績

単位：冊

	4月	5月	6月	7月	8月	9月	10月	11月	12月	1月	2月	3月	合計
配布冊数	24	37	38	30	33	30	32	25	35	25	23	28	360

○ 図書館内での読み聞かせ

小さい頃から図書館に本に親しみを持ってもらおうよう、ボランティアの協力により中央・東図書館では土曜日に開催。また中央では毎月第2木曜日に乳幼児向けの読み聞かせを行っている。

参加者（人）

月		4月	5月	6月	7月	8月	9月	10月	11月	12月	1月	2月	3月	合計
中央	おはなしランド	22	18	24	59	14	18	17	29	24	26	22	41	314
	おひざでござ	14	17	14	11	17	16	4	14	4	0	2	113	
東	にじのおはなし広場	5	11	14	5	28	20	8	21	2	11	18	20	163

○ 6カ月育児相談での読み聞かせ

6カ月育児相談の会場にて、読み聞かせと手遊びの紹介をしています。

地域に生まれた赤ちゃんの健やかな成長と安心して子育てのできる地域づくりという目的で赤ちゃんがお母さんとのふれあいと心を育てるために、絵本を介して温かく楽しいふれあいのひとときを持つことの大切さを伝えるものです。

読み聞かせ対象者数

単位：組

	4月	5月	6月	7月	8月	9月	10月	11月	12月	1月	2月	3月	合計
対象者数	26	19	23	23	24	21	35	23	28	22	21	15	280

8 令和6年度図書館行事

【中央図書館】

月	行事・展示内容	開催日・期間	児童コーナー/ミニ展示	開催日・期間
4	○本屋大賞ノミネート/決定展 (ミニギャラリー) ○おとなも読みたい絵本展 ◎折り紙ランドセルプレゼント(25) ○FMらら『まめっこまめちゃんの絵本で、happy』今まで紹介した本 ○ゴーヤの種配布 ○高齢福祉課主催「脳も喜ぶ認知症予防講座」回想法で使われた本と図書館からのおすすめ本 (ミニギャラリー) ○森の朗読会5月・6月の本 (ミニギャラリー)	3/27~5/25	「春だね~」	3/28~4/23
		3/28~4/23	「とりさんたち」	25~5/28
		7~		
		25~5/28	<input type="checkbox"/> もう一冊いかがですか (2回5冊貸出)	
		25~5/15		
5	○雨を楽しむ ◎英字新聞かぶとプレゼント (20) ○歯と口の健康週間6/4~10 (ミニギャラリー)	26~6/25	<input type="checkbox"/> 母の日絵本 (絵本お~か) 折り紙カーネーションで飾りつけ	8~14
			<input type="checkbox"/> 父の日絵本 「今日は雨の日」	15~6/16 30~6/25
		5/3~		
		30~6/25	<input type="checkbox"/> もう一冊いかがですか (3回8冊貸出)	
			<input type="checkbox"/> オーロラ <input type="checkbox"/> 坪内逍遙大賞決まりました <input type="checkbox"/> いよいよ7月3日 (新紙幣偉人に関する展示) <input type="checkbox"/> アニメ特集	14~ 22~ 30~7/7 5/24~6/26
6	○「6月は食育月間です」展 (健康課) ○オマールえびさんのおすすめの面白い絵本 (ミニギャラリー) ◎おりがみガエルプレゼント (32)	1~25	「えほんどうぶつえん」	27~7/30
		27~8/31		
		6/11~	<input type="checkbox"/> もう一冊いかがですか (2回8冊貸出)	
7	○「岐阜県図書館児童生徒地図作品展」展示 ○ 2024芥川賞・直木賞は? ☆【中央図書館まつり】 ・図書館司書体験 ・雑誌のリサイクル市 ・おはなしランド~夏企画 ・図書館利用のすすめ (参加1名) ・手づくり絵本サークル「くるみの会」作品展示 ◎点字新聞折り紙卓上ごみ箱 (230)	3~28	<input type="checkbox"/> 課題図書と書き方の本	2~
		6~31	<input type="checkbox"/> 戦争と平和を考える (児童書)	27~8/31
		26~28		
		26~8/15	<input type="checkbox"/> もう一冊いかがですか (4回12冊貸出)	
		28	<input type="checkbox"/> パリ	10~10/2
8	○男女共同参画 (ひとづくり課) ○結の会「絵手紙」展 (ミニギャラリー) ○HPV子宮頸がん予防ワクチンの接種奨励普及活動 (健康課) ○源氏物語を復習しましょう	1~22	「よるをたのしむ」	1~9/5
		7~28		
		6~9/1	<input type="checkbox"/> もう一冊いかがですか (2回3冊貸出)	
		6~9/16	<input type="checkbox"/> サメ特集	8/6~9/6
			<input type="checkbox"/> 花火 (ふらっと本棚) <input type="checkbox"/> 防災 (ふらっと本棚)	20~9/29 28~9/30
9	○9月は自殺予防週間です (健康課) ○がんを予防しよう (健康課・岐阜県公共図書館協議会 共通テーマ展示:健康医療)	1~26	「おかしな絵本」	14~10/29
		28~10/29	<input type="checkbox"/> おつきみ絵本	14~
			<input type="checkbox"/> 更年期 <input type="checkbox"/> 筋肉特集 <input type="checkbox"/> もう一冊いかがですか (1回6冊貸出)	18~10/2 19~10/30
10	☆坂祝中学校2年生3名職業体験 ☆太田小学校2年生見学 ○死ぬまでに行きたいヨーロッパ州 (坂祝中学職業体験) (ミニギャラリー)	1~4	「秋をたのしむ絵本」	31~11/26
		2	<input type="checkbox"/> ハロウィンのおはなし (児童書)	10~
		3~23		

	○「清流の国ぎふ」文化祭2024（岐阜県公共図書館協議会 共通テーマ展示：伝統工芸・伝統芸能）（ミニギャラリー） ○生け花展示（福田社中：ミニギャラリー） ○こどもの心と脳がすくすく育つためのマルトリ予防（子育て 支援課）（ミニギャラリー）	8～11/24 24～26 31～11/26	<input type="checkbox"/> もう一冊いかがですか (3回12冊貸出) <input type="checkbox"/> 追悼 中川李枝子さん 17～31 <input type="checkbox"/> 芸術の秋（ふらっと本棚） 8～11/30 <input type="checkbox"/> 食欲の秋（ふらっと本棚） 8～11/30 <input type="checkbox"/> 深海特集 31～11/26
11	☆移動型ぎふ木遊館（11組 こども19人大人14人） ○「税を考える週間」展（関税務署、税務課） ☆本の修理初心者講座（14名） ○タウンミーティングのためになるかな？（ミニギャラリー） ○「税を考える週間 書道」展（関税務署、税務課） ○追悼 谷川俊太郎 ○風疹ワクチン啓発展示（健康課）	2 9～14 17 20～12/20 21～1/19 21～12/20 28～12/27	「クリスマス」 28～12/27 <input type="checkbox"/> もう一冊いかがですか (2回6冊貸出) <input type="checkbox"/> 滝沢馬琴を読んでみよう 2～1/28
12	☆冬休みおこもり本ブラインドブック 28冊準備 24冊貸出 ◎クリスマスプチプレゼント (北部分含めて218・北部は12/18に配布) ☆山手小学校2年生見学	21～1/21 12/12～25	<input type="checkbox"/> クリスマスのおはなし（児童書） 1～25 <input type="checkbox"/> お正月・縁起物絵本 10～1/12 <input type="checkbox"/> もう一冊いかがですか (2回7冊貸出) <input type="checkbox"/> 巳年（ふらっと本棚） 17～1/28 <input type="checkbox"/> パン特集 28～12/27
1	○みのかもローカルSDGs×岐阜県公共図書館協議会共通テーマ（ 環境課） ☆【新春かるたとり大会】図書館ボランティア顔クラブ主催(11人)	8～28 11	「巳年へびの絵本 嫌わないでね」 4～28 「ねこがいっぱい」 30～2/25 <input type="checkbox"/> 鬼の絵本 9～2/2 <input type="checkbox"/> もう一冊いかがですか (2回7冊貸出) <input type="checkbox"/> 芥川・直木賞受賞作発表 18～ <input type="checkbox"/> 爬虫類特集 4～28 <input type="checkbox"/> おにぎり特集 29～2/26
2	○RDDin岐阜 難病図書フェア ○強くなるための食事（東濃実業高等学校インターンシップ） ☆肖像画贈呈 ○「自殺予防月間」展（健康課）	1～24 14～ 26 27～3/25	「お花の本」 27～4/28 <input type="checkbox"/> おひなさまのおはなし 6～3/3 <input type="checkbox"/> 3月3日は耳の日 27～ <input type="checkbox"/> もう一冊いかがですか (2回8冊貸出)
3	○「AYA WEEK「AYA世代(15歳から30歳までの世代)のがん を知ろう」展（ミニギャラリー） ○生け花展示（福田社中：ミニギャラリー）	1～27 20～22	<input type="checkbox"/> もう一冊いかがですか (3回6冊貸出)

- ★ 土曜日午後1時30分から、ボランティアによる読み聞かせ「おはなしランド」開催
- ★ 毎月第2木曜日午前10時30分から、乳幼児向け読み聞かせ「おひざでごろごろ」開催
- ★ 毎月第2、4木曜日午前10時から12時、おやこタイム
- ★ ○…展示、□…ミニ展示 ☆…行事、◎…プレゼント
- ★ 「もう1冊いかがですか」はカウンターに展示した本 館長による選書7冊のこと

【北部分室】

月	卓上展示テーマ
4	新生活に向けて！ ～5/21)
6	海の生き物 ～8/19)
8	食欲の秋 ～11/18)
11	冬のほん ～3/3)
3	伝記絵本 ～6/3)

【東図書館】

月	行事・展示内容	開催日・期間	児童コーナー/ミニ展示	開催日・期間
4	○「私とは何か」平野啓一郎の「分人」を中心に広がる読書	4/1～23	【ともだち】 「さとうわきこさん」追悼 「本屋大賞」 「ヤギさん除草隊、出勤はじまる！」 「宗田理さん」追悼 「みどりのカーテン」 (ゴーヤの種配布) 「4/30は図書館記念日」	～4/23
	○「どきどき・わくわくの4月」展	4/1～23		4/9～15
	◎かぶれる英字新聞かぶとプレゼント	4/27～5/5		4/10～30 4/11～30 4/16～30 4/22～30 4/30～
5	☆○子ども読書の日記念展示 「おびかり」	4/24～5/8	【みどりの絵本】 「星野富弘さん」追悼 「フジ子・ヘミングさん」追悼 「歯の本」(市民皆歯科健診) 「おかあさんいつもありがとう」	5/1～28
	○「どうしてる?手帳の使い方」展	4/25～5/28		5/1～
	○「鳥の本大集合」展	5/9～28		5/2～ 5/4～ 5/12～
6	○「6月は食育月間です」展(健康課)	6/1～25	【雨の絵本】 「梅雨の季節を快適に暮らす」 「カエル増殖中」 児童文学作家「ルース・スタイルス・ガネット」追悼	～6/25
	○「6月といえば、雨」展 ◎折り紙カエルプレゼント	5/30～6/25		5/30～6/30 6/3～25 6/15～30
7	☆七夕笹かざり	7/18～30 7/1～17 7/20.21 7/28	【さあ、夏だ】 「七夕の本」 「課題図書」	6/27～7/29
	○「岐阜県自然共生工法研究会」写真展			6/27～7/7
	○「男女共同参画ブックフェア」			7/1～8/28
	☆図書館まつり くるみの会手作り絵本展 雑誌リサイクル 夏休み映画会 生け花体験 子ども司書体験 各日2名募集 オマールえび パフォーマンス&読み聞かせ			
8	☆雑誌付録大抽選会	8/3～21	【ひんや〜り おばけのえほん】 「テレビの前から離れられないあなた!!」 「クララ・シューマン」関連展示 (大梅さんコンサート) 「矢玉四郎さん」追悼 「新川和江さん」追悼	8/1～8/31
	○「オマールえびさんのおすすめ絵本」展	～8/27		8/1～27 8/1～25 8/21～31 8/21～31
9	○9月はアルツハイマー月間です(高齢福祉課)	8/29～9/30	【芸術の秋】 「耳:聞こえについて」 「月」	9/2～30
	○健康医療に関する展示(岐阜県図書館:共通テーマ展示)	8/19～9/29		～9/5
	○「HPVワクチンってなに?」展(健康課)	8/19～9/29		9/17～
	○「自殺予防週間」展(健康課) ★図書総点検、システム機器更新	8/29～9/30		
10	○「『清流の国ぎふ』文化祭2024」展	10/1～29	【食欲の秋】 「ハロウィン」 「中川李枝子さん」追悼 「せなけいこさん」追悼	10/1～29
	○「岐阜を舞台にした文芸作品」展	10/1～29		10/8～31
	○「中の人を選んだこの本あの本」展(読書週間)	10/23～11/26		10/17～27
	○「がんを予防しよう:乳がん月間」(健康課)	10/1～29		10/28～11/4
11	○「11月30日は人生会議の日」展(高齢福祉課)	10/31～12/1	【あきいろの絵本】 「今年の漢字」 「谷川俊太郎さん」追悼	10/31～11/26
	○「児童虐待防止月間 オレンジリボン」展(子育て支援課)	10/31～11/26		11/5～
	☆「くれっしゅんど東図書館コンサート」	11/23		11/19～12/18
12	☆「ウクレレとハワイアの深〜い世界」展	12/1	【12月はやっぱり!!クリスマスのえほん】 「準備はOK?」 「鈴木翼ファミリーコンサート」コラボ	11/28～12/26
	○「ウクレレとハワイアの深〜い世界」展	12/3～26		12/4～
	○「障害者週間」展(福祉課)	12/2～9		12/18～1/19
	○「風しん」(健康課)	12/3～26		
	◎クリスマスツリープレゼント	12/21～		

1	☆「本みくじ2025」	1/4～	【もちとへび】	1/4～28
	☆「新春運だめし 雑誌付録大抽選会」	1/4～18	「今年の大河は江戸文化	
	◎折り紙コマプレゼント	1/4～	「江戸期の歴史時代小説を楽しもう」	1/6～28
	○「みのかもローカルSDGs」展（環境課）	1/7～28	「今日はカレーの日」	1/22～
			「いわむらかずお」追悼	1/23～
2	○RDDin岐阜2025 難病図書フェア	1/25～3/3	【猫の絵本勢ぞろい】	1/30～2/25
	○「2月はフレイル予防月間です」展	1/25～2/24	「読むチョコレート」展	2/1～13
	○がんに関する講演会 「家族ががんになったとき、子どもは？」関連展示	1/30～3/25	「ひなまつり」	2/15～
			「“編み物効果”を実感！」	2/17～
			「雪の不思議を知ってみませんか？」	2/17～
3	☆「木のおもちゃ ちょろちゅうを作ろう」	3/2	【春色の絵本】	2/27～3/25
	☆「家族ががんになったとき、子どもは？」講演会&展示	3/8	「学びのとびら」展	3/1～
			「里山のめぐみ」展	3/1～
			「曾野綾子追悼」展	3/3～17
			「3.11を忘れない」展	3/10～
			「いわさきちひろ」展	3/17～

- ★ 土曜日午前11時から、ボランティアによる読み聞かせ「にじのおはなし広場」開催
- ★ 毎月最終の土曜日、午前9時45分から11時まで美濃加茂市社会教育視聴覚協議会による「子ども向け映画会」開催
- ★ ○…展示、☆…行事、◎プレゼント
- ★ 玄関ロビーにて生花の展示（1か月に2回程度：個人ボランティア）

9 最多リクエスト（令和6年4月1日～令和7年3月31日）

【インターネット及び窓口予約】

順位	図 書 名	著 者 名	分 類	件 数
1	成瀬は天下を取りに行く	宮 島 未 奈	913.6	73
2	クスノキの女神	東 野 圭 吾	913.6	48
3	成瀬は信じた道をいく	宮 島 未 奈	913.6	47
4	俺たちの箱根駅伝 上	池 井 戸 潤	913.6	46
5	架空犯	東 野 圭 吾	913.6	45
6	俺たちの箱根駅伝 下	池 井 戸 潤	913.6	44
7	ツミデミック	一 穂 ミ チ	913.6	41
8	書いてはいけない	森 永 卓 郎	304	32
9	気の毒ばたらき	宮 部 み ゆ き	913.6	31
9	spring	恩 田 陸	913.6	31
11	わたしの知る花	町 田 そ の こ	913.6	28
11	あいにくあんたのためじゃない	柚 木 麻 子	913.6	28

* 中央図書館・東図書館・北部分室をあわせた順位です

10 最多貸出図書（令和6年4月1日～令和7年3月31日）

(1) 中央図書館

ア 一般図書

順位	図 書 名	著 者 名	分 類	回 数
1	税金のことが全然わかっていないド素人ですが、相続税って結局どうすればいいのか教えてください！	石 倉 英 樹	345.53	32
1	スマホで困ったときの大事典		694.6	32
3	CRISPR究極の遺伝子編集技術の発見	ジ ェ ン ナ ー ダ ヴ ナ	467.25	29
3	日本式モノづくりの敗戦	野 口 悠 紀 雄	509.21	29
3	新幹線を航空機に変えた男たち	前 間 孝 則	546.5	29
6	植物刺繍と12か月のおはなし	マ カ ベ ア リ ス	594.2	26
6	栗しごとと栗のお菓子	下 園 昌 江	596.65	26
6	ルナヘヴンリィの大人のかぎ針編みアクセサリー	中 里 華 奈	594.3	26
6	任那・加耶の正体	関 裕 二	210.3	26
10	世界にひとつだけの洋服と小物	吉 田 三 世	593.3	25
11	くもをさがす	西 加 奈 子	916	23

10 最多貸出図書（令和6年4月1日～令和7年3月31日）

(1) 中央図書館

イ 一般小説

順位	図 書 名	著 者 名	分 類	回 数
1	成瀬は天下を取りにいく	宮 島 未 奈	913.6	28
2	ブラック・ショーマンと覚醒する女たち	東 野 圭 吾	913.6	25
3	成瀬は信じた道をいく	宮 島 未 奈	913.6	24
3	図書館のお夜食	原 田 ひ 香	913.6	24
5	トランパー	今 野 敏	913.6	23
5	一夜	今 野 敏	913.6	23
5	あなたが誰かを殺した	東 野 圭 吾	913.6	23
5	奪うは我なり 朝倉義景	吉 川 永 青	913.6	23
5	クスノキの女神	東 野 圭 吾	913.6	23
5	透明な螺旋	東 野 圭 吾	913.6	23
11	リカバリー・カバヒコ	青 山 美 智 子	913.6	22
11	スピノザの診察室	夏 川 草 介	913.6	22
11	変な家 2	雨 穴	913.6	22

ウ 郷土資料

順位	図 書 名	著 者 名	分 類	回 数
1	ローカル鉄道の戦略とマーケティング	坂 本 桂 二	096.8	7
1	岐阜県鉄道成立史	井 戸 田 弘	096.8	7
3	長良川のアユと河口堰	蔵 治 光 一 郎	095.1	6
4	最後の恋 下	北 川 悦 吏 子	099.3	5
4	素顔のまま	島 崎 ふ み	099.3	5
4	ははそはの記	川 端 春 枝	099.5	5
4	忘れ得ぬ9.28災害誌	美濃加茂市総務課	092.1	5
4	長良川鉄道10年史	長良川鉄道10年史編集委員会	096.8	5
9	最後の恋 上	北 川 悦 吏 子	099.3	4
9	蜂屋の歴史	神 保 朔 郎	092.1	4
9	美濃土岐氏	横 山 住 雄	092.6	4
9	写真集 美濃加茂	美濃加茂写真集編集委員会	092.1	4
9	市民のための美濃加茂の歴史	美濃加茂市教育委員会	092.1	4

エ 児童図書

順位	図 書 名	著 者 名	分 類	回 数
1	しろくまちゃんのほっとけーき	わ か や ま け ん	E	50
2	バムとケロのおかいもの	島 田 ゆ か	E	32
3	大ピンチずかん	鈴 木 の り た け	E	28
3	バムとケロのさむいあさ	島 田 ゆ か	E	28
5	はたらく細胞 3	清 水 茜	M	26
6	バムとケロのそらのたび	島 田 ゆ か	E	25
7	のりもの一せてのせて	三 浦 太 郎	E	24
8	ドラえもん 31	藤 子 F 不 二 雄	M	23
8	ドラえもん 4	藤 子 F 不 二 雄	M	23
8	バムとケロのにちようび	島 田 ゆ か	E	23
8	No.1 きれい運がよくなる整理整とん&おそうじLesson		597.5	23
8	ドラえもん 42	藤 子 F 不 二 雄	M	23
8	ぼくのトイレ	鈴 木 の り た け	E	23

8	Dr.STONE 3	稲垣 理一郎	M	23
8	ぼくのおふろ	鈴木 のりたけ	E	23

Eは絵本726.6のこと
Mはマンガ726.1のこと

(2) 東図書館

ア 一般図書

順位	図 書 名	著 者 名	分 類	回 数
1	サバ缶パワーアップレシピ		498.583	27
2	「雨ダルさん」の本 「雨の日、なんだか体調悪い」 がスーッと消える	佐 藤 純	498.41	26
2	体の不調がスーッと消える「天気痛さん」の本		498.41	26
2	内臓脂肪を落とす！メタボ解消レシピ		493.125	26
5	源氏物語湖月抄	北 村 季 吟	913.364	25
5	ザイム真理教	森 永 卓 郎	342.1	25
7	共生する生きもの図鑑	サミ ベイリー	468.4	22
7	体力アップ1年生	た か ぎ な お こ	498.3	22
9	信じ切る力	栗 山 英 樹	783.7	21
10	日本一ズボラな炊飯器レシピ100	炊飯器ブラザーズ	596	20
10	松田リエの12kgやせた！1か月献立カレンダー	松 田 リ エ	596	20
10	英会話言わないきゃよかったこの単語	デイビッド セイン	837.8	20
10	イラストを見るだけでわかる新NISA	頼 藤 太 希	338.8	20

イ 一般小説

順位	図 書 名	著 者 名	分 類	回 数
1	成瀬は天下を取りに行く	宮 島 未 奈	913.6	36
2	あいにくあんたのためじゃない	柚 木 麻 子	913.6	34
3	俺たちの箱根駅伝 上	池 井 戸 潤	913.6	32
4	俺たちの箱根駅伝 下	池 井 戸 潤	913.6	31
5	成瀬は信じた道をいく	宮 島 未 奈	913.6	29
5	風に立つ	柚 月 裕 子	913.6	29
7	スピノザの診察室	夏 川 草 介	913.6	27
7	あなたが誰かを殺した	東 野 圭 吾	913.6	27
9	この夏の星を見る	辻 村 深 月	913.6	26
10	ブラック・ショーマンと覚醒する女たち	東 野 圭 吾	913.6	25
10	喫茶おじさん	原 田 ひ 香	913.6	25
10	星を編む	凧 良 ゆ う	913.6	25
10	ツミデミック	一 穂 ミ チ	913.6	25
10	定食屋「雑」	原 田 ひ 香	913.6	25

ウ 児童図書

順位	図 書 名	著 者 名	分 類	回 数
1	バムとケロのそらのたび	島 田 ゆ か	E	40
2	バムとケロのおかいもの	島 田 ゆ か	E	36
3	かいけつゾロリのドラゴンたいじ 2	原 ゆ た か	913.6	30
4	おしりたんてい プブッゆきやまのしろいかいぶつ!?	ト ロ ル	E	28
5	大ピンチずかん 2	鈴木 のりたけ	E	27
6	おばけのバーバパパ	アネット・チゾン	E	25
6	おしりたんてい プブッおしりたんていがふたりいる!?	ト ロ ル	E	25
8	大ピンチずかん 1	鈴木 のりたけ	E	24
8	アンパンマンはじめてのことばえほん〈ぐんぐん〉	やなせたかし//原作	E	24

10	かいけつゾロリのにんじゃ大きくせん	原 ゆ た か	913.6	23
10	おならをならしたい	鈴木 のりたけ	E	23
10	ミラクルハッピーかんたん♥かわいいヘアアレンジDX	ガールズ向上委員会//編	E	23
10	キャベツくん	長 新 太	E	23

Eは絵本726.6のこと

エ DVD・VTR

順位	資 料 名	原 作 者 名	分 類	回 数
1	ひつじのショー シリーズ 6 Vol.1		D00	20
2	ひつじのショー シリーズ 6 Vol.2		D00	17
3	君たちはどう生きるか		D00	16
4	映画すみっこぐらし		D00	15
5	ギガントサウルス いちばんのヒーロー		D00	14
5	トムとジェリー ⑤		D00	14
7	ちびまる子ちゃん 1		D00	13
7	ちびまる子ちゃん/「まる子、ハワイに憧れる」の巻		D00	13
9	おしりたんてい4 ププっかいとうたいたんてい		D00	12
9	ちびまる子ちゃん/まる子、お姉ちゃんの家出につきあうの巻		D00	12
9	ちびまる子ちゃん/怪談野口家の一夜の巻		D00	12
9	トムとジェリー ②		D00	12
9	ちびまる子ちゃん/移動図書館がやってきたの巻		D00	12
9	トムとジェリー ⑥		D00	12

オ CD

順位	資 料 名	歌 手 名	分 類	回 数
1	ANTENNA	Mrs.GREEN APPLE	C22	22
2	THE BOOK 3	YOASOBI	C22	16
3	残夢	Ado	C22	15
3	LOST CORNER	米 津 玄 師	C22	15
5	SCIENCE FICTION	宇 多 田 ヒ カ ル	C22	14
6	Nautilus	SEKAI NO OWARI	C22	13
6	中島みゆき/Singles 2000	中 島 み ゆ き	C22	13
6	狂言	Ado	C21	13
9	LOVE ALL SERVE ALL	FUJII KAZE	C22	12
10	ユーミン万歳! THE BEST OF YUMI MATSUTOYA 50TH ANNIVERSARY	YUMI MATSUTOYA	C22	11
11	凡才	imase	C22	10
11	ザ・ベスト・オブ・クライマックス'95-'99 50 J-POP TRACKS	谷 村 有 美 ほ か	C22	10
11	STRAY SHEEP	KENSHI YONEZU	C22	10
11	おいしいパスタがあると聞いて	あ い み よ ん	C22	10

カ レプリカ (絵画)

順位	資 料 名	画 家 名	分 類	回 数
1	鶴	酒 井 抱 一	R	5
2	3人の若い女友達	ロ ー ラ ン サ ン	R	4
2	青いターバンの少女	ヨハネス・フィルメール	R	4
4	富士聖日	池 上 壮 豊	R	3
4	バルバドス	トーマス・マックナイト	R	3
4	ダナー	G. ク リ ム ト	R	3

4	紅白梅	中 島 千 波	R	3
4	RY108	キュリアス・ジョージ	R	3
4	ブルーエンジェル	マルク・シャガール	R	3
4	夕方の曇った空のエッフェル塔	M・ドラクロア	R	3
4	信州上高地	日 垣 明 貫	R	3

(3) 北部分室

ア 一般図書・一般小説

順位	図 書 名	著 者 名	分 類	回 数
1	すぐ使える手話事典6000	緒 方 英 秋	378	5
1	ポイズンドーター・ホーリーマザー 下 (大活字)	湊 か な え	913.6	5
3	カメ・トカゲ・ヘビ・カエルなどの飼い方	内山 りゅう//写真	666	4
3	甘いもんでもおひとつ 上 (大活字)	田 牧 大 和	913.6	4
3	甘いもんでもおひとつ 下 (大活字)	田 牧 大 和	913.6	4
3	夢幻花 上 (大活字)	東 野 圭 吾	913.6	4
3	ポイズンドーター・ホーリーマザー 上 (大活字)	湊 か な え	913.6	4
3	原色図鑑世界のクワガタムシ・カブトムシ	吉 田 賢 治	486	4
3	夢幻花 下 (大活字)	東 野 圭 吾	913.6	4
3	詳細図鑑さかなの見分け方		487	4

イ 児童図書

順位	図 書 名	著 者 名	分 類	回 数
1	冬のスイーツ	大 森 い く 子	596	8
2	とっておきの日のスイーツ	大 森 い く 子	596	6
3	10分スイーツ 秋・冬	しらいし やすこ	596	5
3	女の子のビーズはじめて絵本	さめじま たかこ	594	5
3	秋のスイーツ	大 森 い く 子	596	5
3	からすのおかしやさん	か こ さ と し	E	5
3	春のスイーツ	大 森 い く 子	596	5
3	しろくまちゃんのほっとけーき	わ か や ま けん	E	5

11 令和7年度美濃加茂市読書サークル協議会

令和6年度をもって協議会としては解散となりました。

(1) 会員名簿

団体又は個人	会員数	発足年	解散年
麦の会		昭和52年4月	令和7年6月
たんぽぽ	7人	昭和62年4月	
なのはな	6人	昭和63年4月	
合計人数	13人		

(3) 令和6年度の活動状況

期 日	活 動 内 容	場 所
4月29日（水）	役員・代表者会 （今年度の活動方針・総会準備）	個人宅
6月23日（日）	令和6年度 定期総会 第1回読書会（なのはな担当） 「お探し物は図書室まで」 青山 美智子著	東図書館
3月16日（日）	第2回読書会（麦の会担当） 「ともぐい」川崎 秋子著	東図書館

12 令和7年度おはなしランド

○ 役 員

代 表 鈴 木 由 美 (A)

ｽﾊﾟｼﾞｱﾙ企画 可 児 淳 子 (B)

書記・会計 藤 井 美 子 (C)

班区分	氏 名
A	1 石井 ゆかり
	2 岸 貴志江
	3 鈴木 由美
	4 十河 登志子
	5 矢島 良子
	6 渡辺 貴美
	7 荘加 由紀子
B	8 安藤 恵美子
	9 可児 淳子
	10 河合 みゆき
	11 榊間 月絵
	12 吉田 のり子
	13 小原 清華
	14 北川 太麻美
15 山岡 美穂	
C	16 小川 直子
	17 藤井 美子
	18 山田 満子
	19 植村 由美子
	20 大脇 ひとみ

13 令和7年度にじのおはなし広場

○ 代 表 森弓子 (A)

班区分	氏 名
A	1 森 弓子
	2 佐合 明美
	3 林 利子
	4 林 優果
	5 渡辺 佐世子
	6 酒向 一子
	7 田口 久代
	8 酒向 克美
	9 土屋 操
	10 築樋 裕子
	11 佐藤 直美
	12 吉田 弥生
	13 後藤 昭子
B	14 可児 幸子
	15 市川 幸子
	16 小池 久
	17 森 弓子
	18 寺澤 紀代子
C	19 小川 直子
	20 小栗 多美子
	21 前島 みてる
D	22 榊間 愛子
	23 横内 さやか
	24 渡辺 裕美
	25 神田 稔子
	26 渡辺 文香
E	27 中島 雅子
	28 堀 朋美

図書館年報 令和7年度版

令和6年度資料
2025年10月発行

編集・発行 美濃加茂市立図書館



中央図書館

美濃加茂市太田町1921-1

電話0574-25-7316

FAX0574-27-2647



東図書館

美濃加茂市本郷町9-2-22

電話0574-26-3001

FAX0574-26-3060