

美濃加茂市内の
中小企業の皆さまへ

参加
無料

事前
申込



省エネ個別相談会

こんなお悩みはありませんか？



- ・省エネ対策を始めたいが、**何から始めたらいいか**分からない。
- ・毎月の光熱費が高く、自社の**現状把握**のため、**省エネ診断**に興味がある。
- ・来年度に向けて、活用できる補助制度など**自社の状況にあったアドバイス**がほしい。

省エネに関するお悩みに**専門家(※)**がお答えします。
お気軽にご相談ください。



※ (一財) 岐阜県公衆衛生検査センター「省エネお助け隊」専門家(エネルギー管理士)

日 時

2026年2月26日(木)

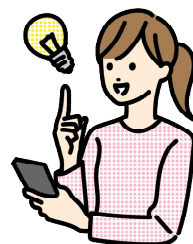
10時～、11時～、13時～、14時～、15時～

※相談時間は、各回**50分程度**となります。

定 員

各回1社

- ・**先着順**(定員に達し次第、受付終了となります。)
- ・申込多数の場合、ご希望に添えない場合があります。



会 場

美濃加茂市生涯学習センター 502学習室
(美濃加茂市太田町3425番地1)

対 象 者

美濃加茂市内の事業者

- ・中小企業向けの相談会ですが、大企業も参加可能です。

申込方法

- ・**事前申込制**となります。**申込締切は、2月13日(金)**までです。
- ・右の二次元コードを読み取るか、裏面の申込書をFAXしてお申し込みください。

申込み用
二次元コード



主 催

美濃加茂市

共 催

美濃加茂商工会議所

問合せ先

美濃加茂市 産業振興部 環境課


電話:0574-25-2111(内線304)
FAX:0574-25-0887

省エネ個別相談会申込書（申込締切：2月13日（金））

※右の二次元コードまたはFAXにてお申し込みください。
FAX：0574-25-0887（美濃加茂市環境課宛て）



申込み用
二次元コード

事業者名	(フリガナ)	
所在地		
業種（事業の概要） ／主要製品		
相談希望時間 ※相談時間は、次の 5枠となります。 ・10時～ ・11時～ ・13時～ ・14時～ ・15時～	相談日：2026年2月26日（木） <input type="checkbox"/> 時間帯の希望あり ・第1希望 （ ）時から ・第2希望 （ ）時から ・第3希望 （ ）時から } 50分程度 <input type="checkbox"/> どの時間帯でも可	
担当者連絡先 （参加者）	所属	
	氏名	(フリガナ)
	電話番号	
	FAX番号	
	メールアドレス	
相談会参加人数	担当者を含めて（ ）名 同行者氏名（ ）	
省エネ診断	<input type="checkbox"/> 実施済 ／ <input type="checkbox"/> 未実施  実施時期 （ ）年（ ）月頃 診断機関名 （ ）	
ご相談内容 ※具体的にご記入を お願いします。		

- ・ご記入内容について、事前にヒアリングさせていただくことがあります。
- ・申込多数の場合、ご希望に添えない場合がありますので、ご了承ください。
- ・本申込書にかかる個人情報は、本事業の目的以外には使用しません。