

9/28
(日)

訓練当日の午前8時から8時30分の間、
「わが家は無事です」シート
又は白いタオル

を玄関先など目立つところに掲示してください。

※「わが家は無事です」シートは古井連絡所でお渡ししています。

ご近所の皆さんで、無事を確認しあえる体制をつくり地域ぐるみで災害に備えましょう！

☆1次訓練 午前8時～8時30分

場所 自宅から各自治会指定場所へ

参加者 古井地区住民

- 内容
- * 自宅でシェイクアウト訓練（まず低く・頭を守り・動かない）
 - * 避難誘導訓練
 - * 安否確認訓練（自治会員・避難行動要支援者の安否確認）
 - * 情報収集伝達訓練（班長→自治会長→本部）
 - * 自治会独自の2次訓練（任意）

☆2次訓練 午前9時～10時30分

場所 東中学校体育館・グラウンド

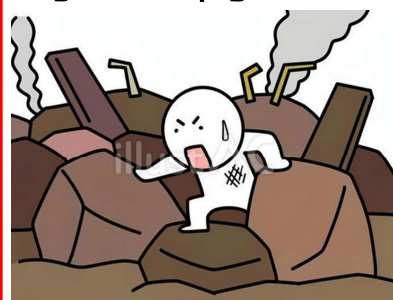
参加者 どなたでも

- 内容
- * 体育館での避難所開設体験
 - * ブルーシートテントの作り方体験
 - * 非常用トイレ及び凝固剤体験



※当日の午前6時に、大雨・洪水・暴風警報のいずれかが、発表されている場合や、台風接近などの場合は中止します。
中止の場合は、午前7時10分に「防災行政無線放送」及び「すぐメールみのかも」で周知します。

子ども向け「がれき道迷路」が登場!!



会場:上古井交流センター 集会室

時間:午前9時～10時30分

内容:災害時、家の周りは危険がいっぱい!!君は無事に脱出できるかな?
家族みんなで来てね!!

主催：古井地区防災会議

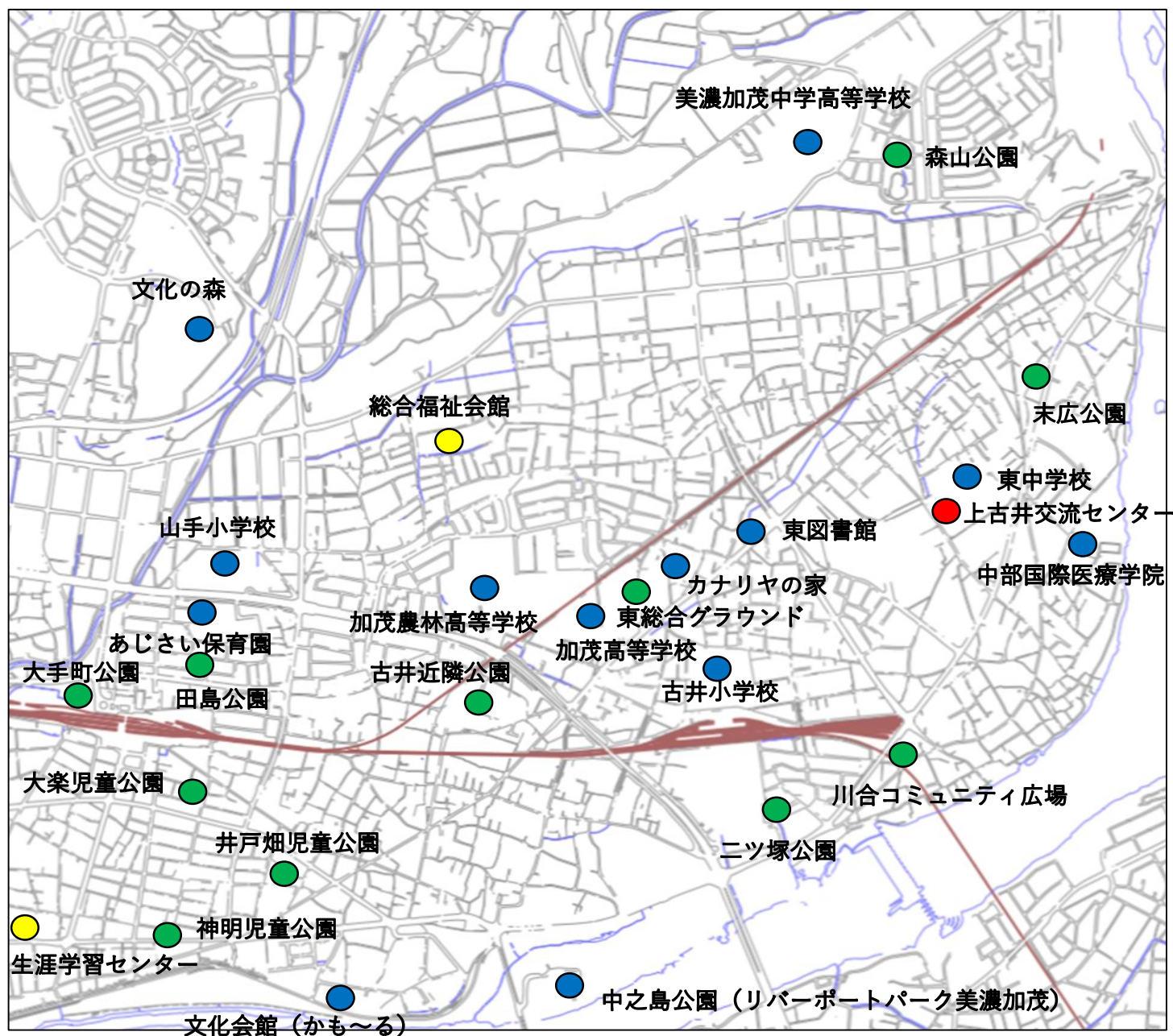
古井地区防災訓練

「自分と家族の命は自ら守ろう、

自分たちの地域は自分たちで守ろう」



避難所がどこにあるか知っていますか？



- 初期対応避難所（※総合福祉会館は福祉避難所として開設します。）
 - ・災害が発生するおそれのある場合又は災害発生時等において応急的に開設する施設
 - 第1次避難所
 - ・市民の避難が必要であると認められる場合及び自主避難が予想されるときに開設する施設
 - 第2次避難所
 - ・大規模地震のため、第1次避難施設で対応できないときに開設する施設
- ※第2次避難所として開設された場合、ペット同行避難所として東中学校、加茂高等学校、加茂農林高等学校が指定されています。（避難できるペットには条件があります。）
- 指定緊急避難場所（上記各避難所も避難場所に含まれています。）
 - ・居住者等が災害から命を守るために緊急的に避難する施設又は場所
- ※洪水等の場合は文化会館（かも〜る）、中之島公園（リバーポートパーク美濃加茂）大楽児童公園、井戸畑児童公園、田島公園、神明児童公園は対象外となります。

災害時の避難所開設等に関する情報は、市ホームページやすぐメールみのかも等でお知らせします。