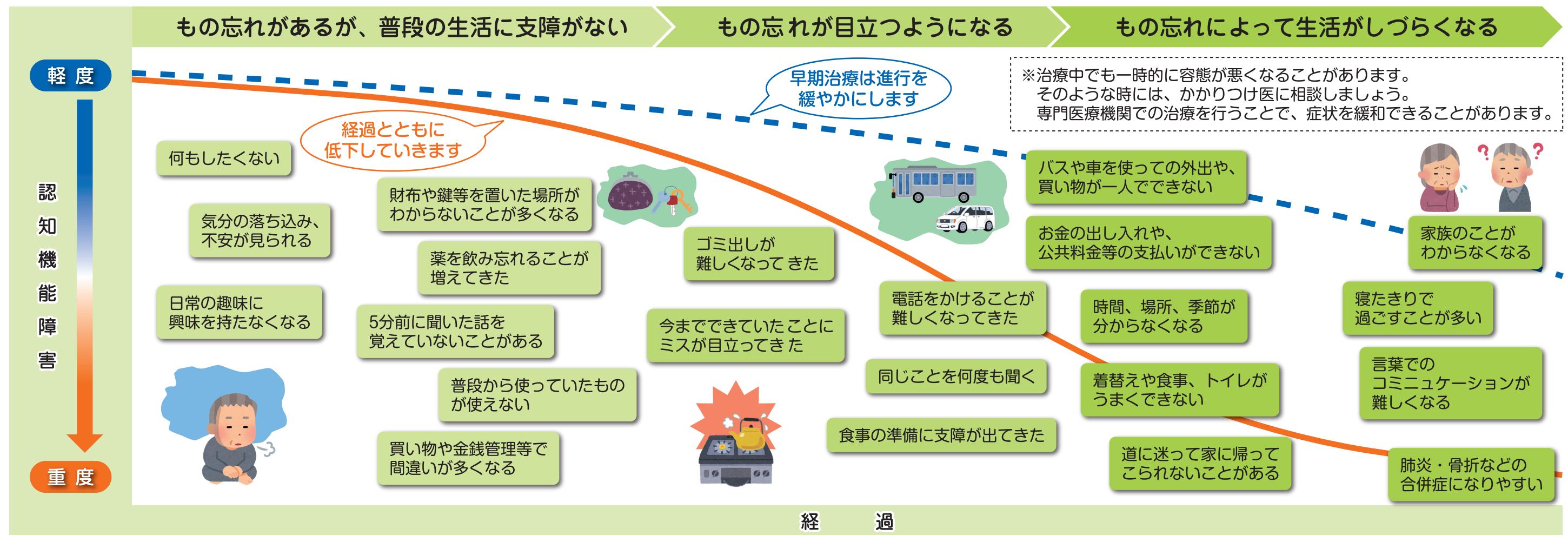


美濃加茂市 認知症ケアパス

「認知症ケアパス」とは、健康な状態から認知症の発症・進行状況に合わせて、どのようなサービスや支援を利用できるかを示したものです。この表では、各サービス等の名称のみ記載していますので、詳細は、お住まいの地域の長寿支援センターにご相談ください。また、認知症の進行状況等は、必ずしもこの通りになるわけではありませんが、大まかな状況を把握していただき、今後の見通しの参考としてください。

●認知症の経過と対処方法 ～アルツハイマー型認知症の例～



医療	早めにかかりつけ医などに相談し、検査を受けましょう		定期的を受診し、専門的な治療を受けましょう ※専門医療機関への受診	
支援	物忘れの進行を予防したいと思ったら	家や身の回りのことにサポートが必要と感じたら	認知症の人のケアの仕方や付き合い方に悩んだら	金銭管理や判断に自信がなくなったら
	ふれあい・いきいきサロン 介護予防教室への参加	介護予防・日常支援総合事業 介護保険サービスの利用	認知症本人・介護者の集まりへの参加	日常生活自立支援事業 成年後見制度の利用
相談	地域の総合的な相談窓口	西部長寿支援センター・中部長寿支援センター・東部長寿支援センター →裏表紙へ		
	認知症の相談窓口	認知症初期集中支援チーム（専門職が認知症サポート医と意見を交えながら医療機関への受診支援や日常生活へのアドバイスを行います）		
	認知症の人と家族のための相談窓口	公益社団法人 認知症の人と家族の会【岐阜県支部】 TEL 058-214-8690		