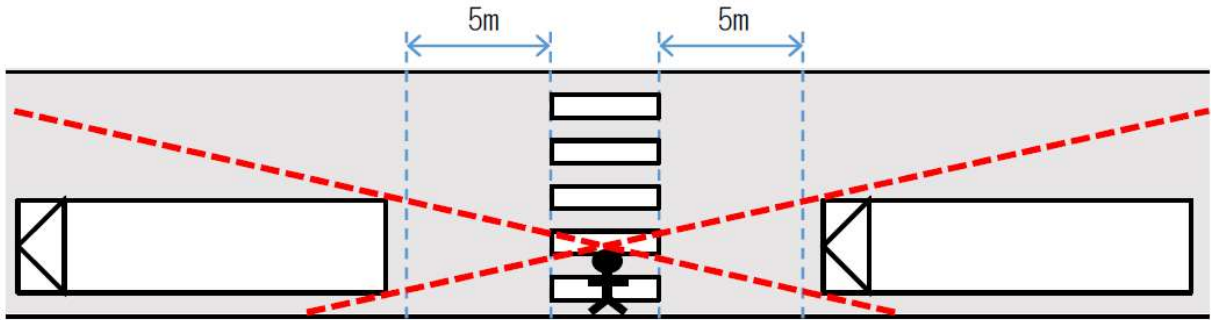


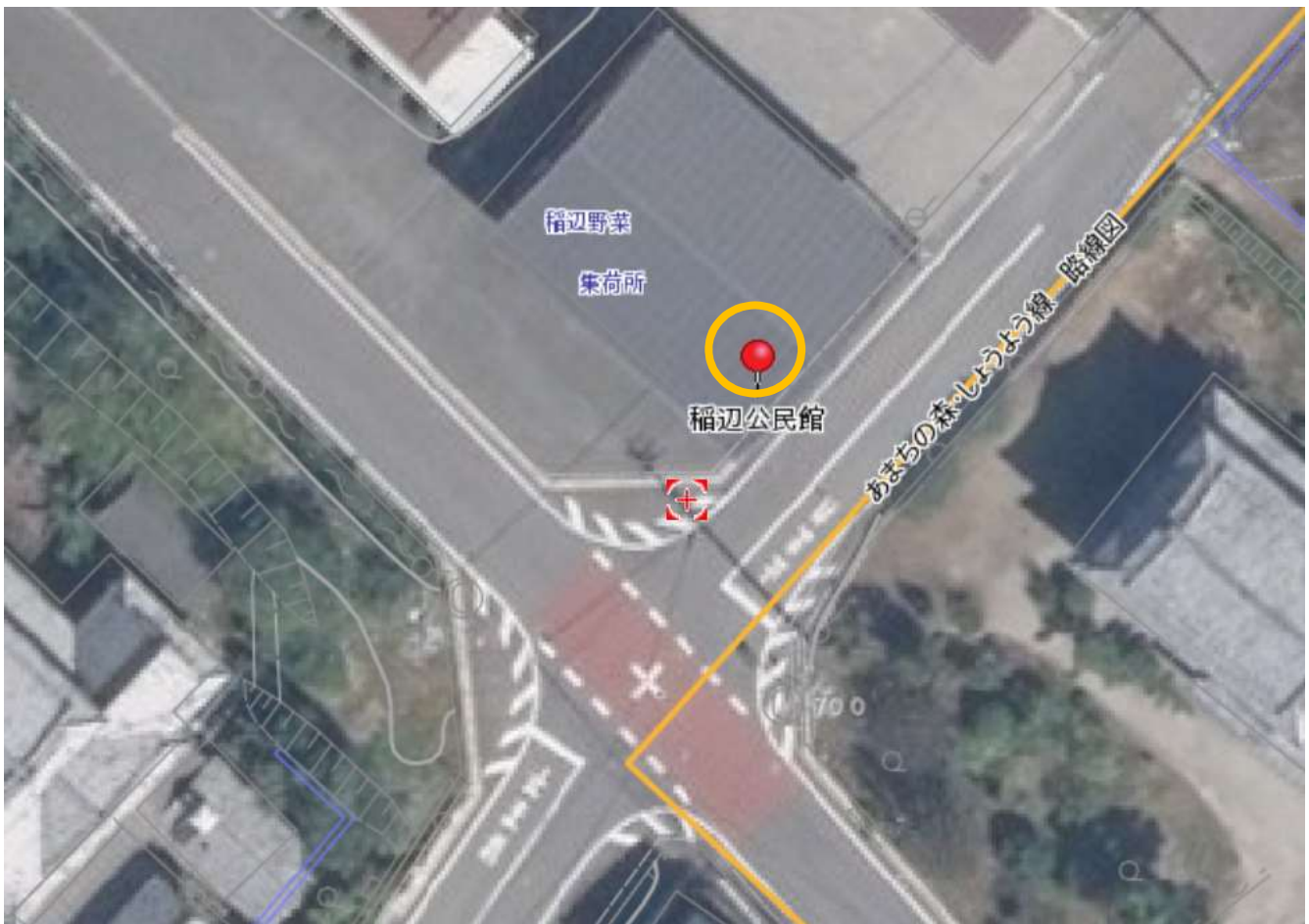
稲辺公民館

Cランク

- A又はBランク以外で、バスがバス停留所に停車した際に交差点の前後5mの範囲にその車体がかかるバス停留所
- A又はBランク以外で、地域住民等の意見や各都道府県の実情に応じて抽出したバス停留所



※ 横断歩道の図のみ記載しているが、交差点にも準用すること。



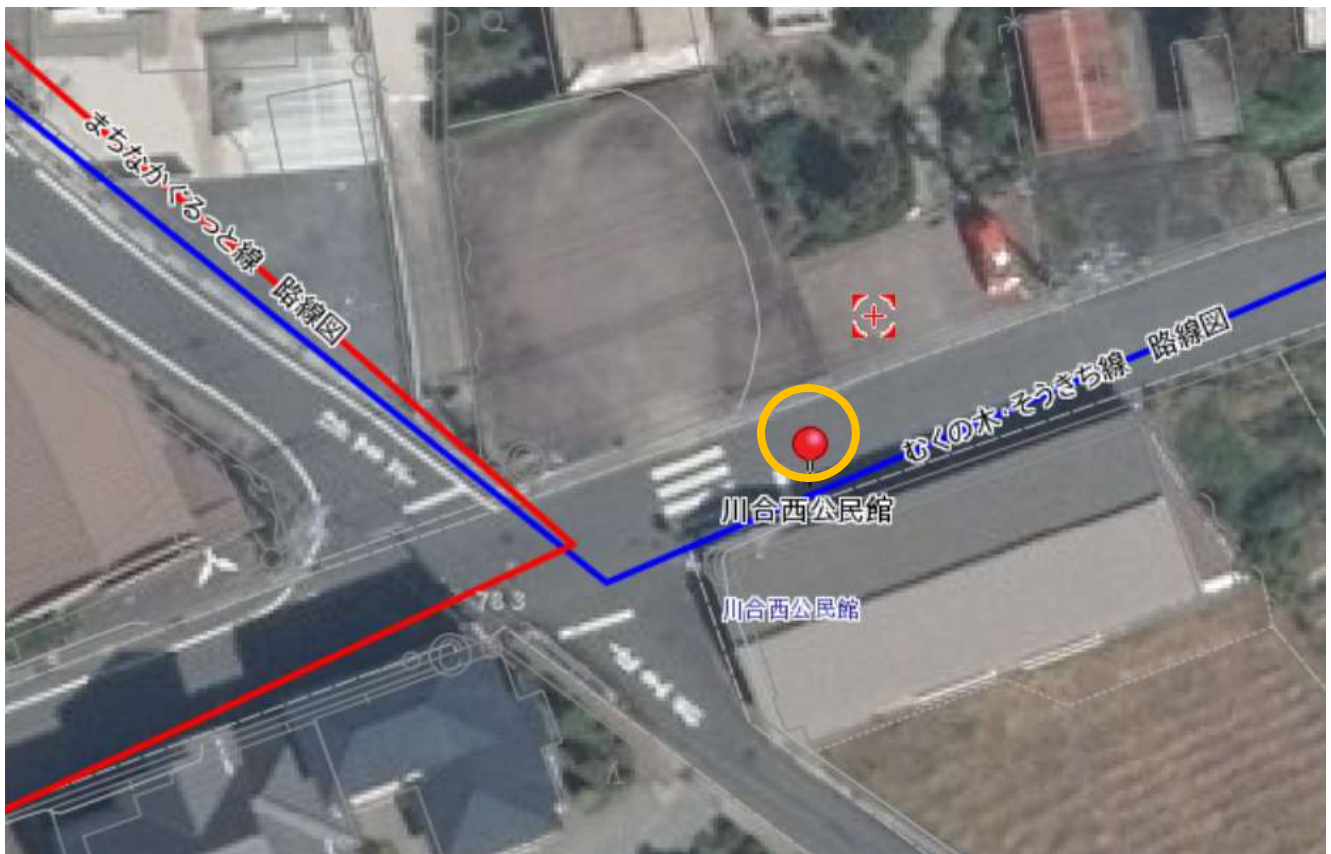
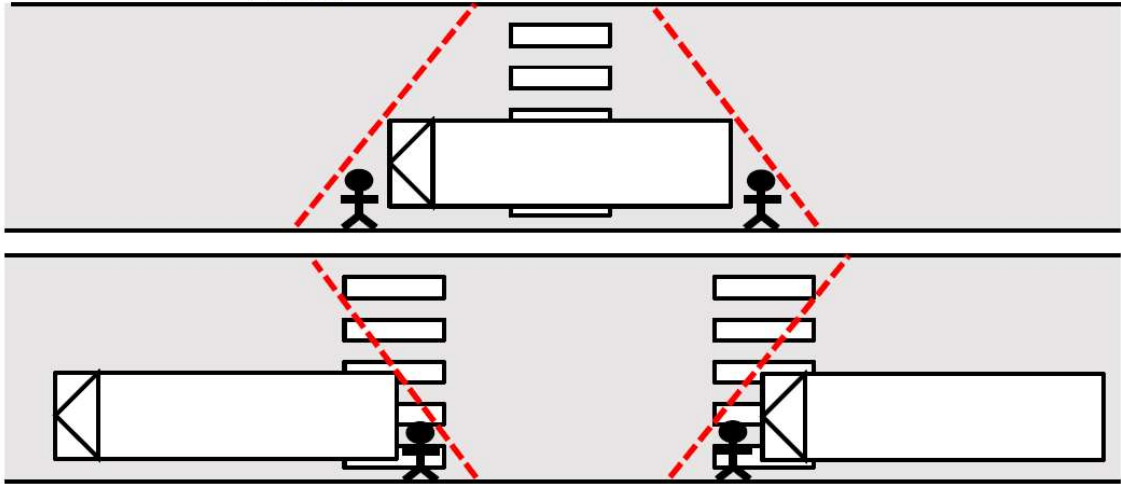
稲辺公民館



川合西公民館

Aランク

- 過去3年以内に停車したバスが要因となる人身事故が発生しているバス停留所
- バスがバス停留所に停車した際に横断歩道にその車体がかかるバス停留所



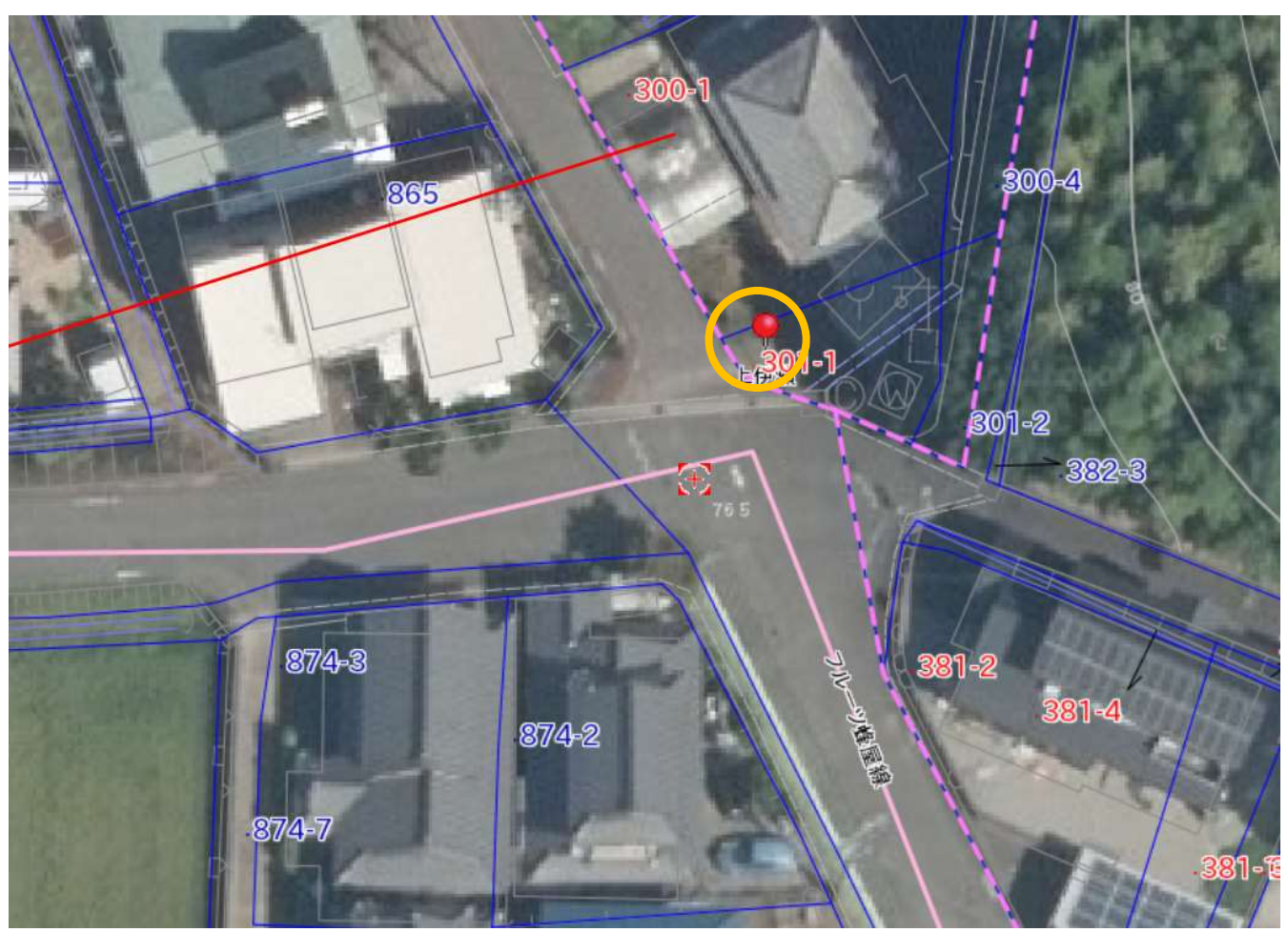
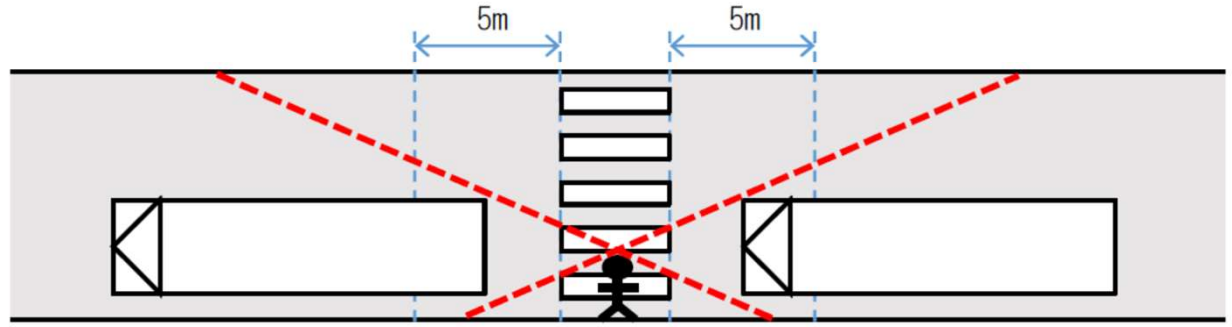
川合西公民館



上伊瀬

Bランク

- Aランク以外で、バスがバス停留所に停車した際に横断歩道の前後5mの範囲にその車体がかかるバス停留所
- Aランク以外で、バスがバス停留所に停車した際に交差点にその車体がかかるバス停留所



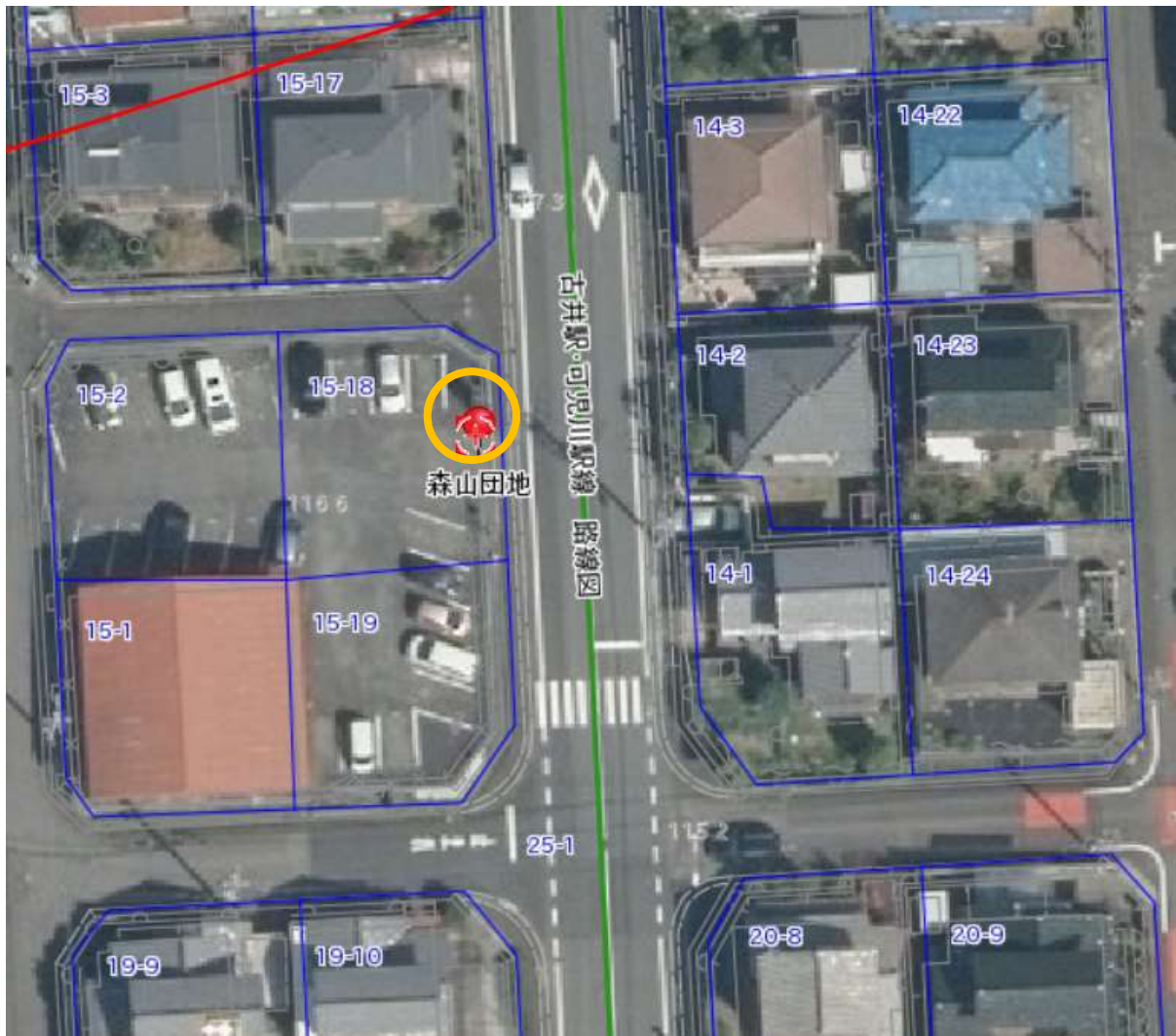
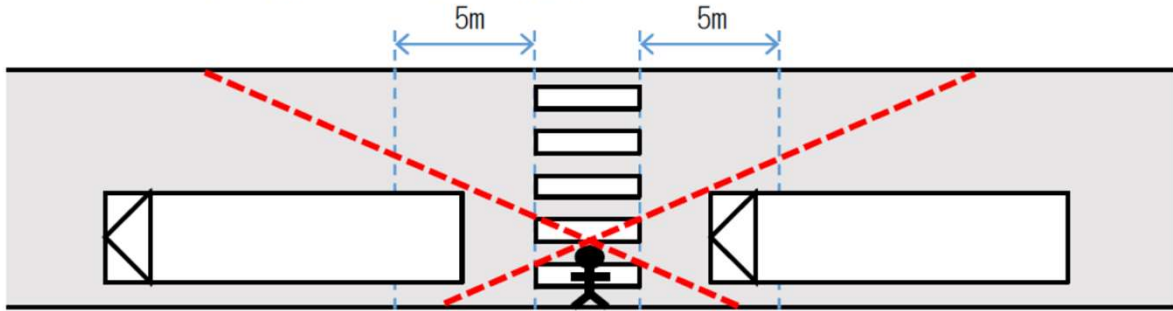
上伊瀬



森山団地

Bランク

- Aランク以外で、バスがバス停留所に停車した際に横断歩道の前後5mの範囲にその車体がかかるバス停留所
- Aランク以外で、バスがバス停留所に停車した際に交差点にその車体がかかるバス停留所



森山団地

